



2024
LIDER
EN CONDUCCIÓN
DE **AGUA**

TUBERÍAS, FITTINGS, VÁLVULAS Y MÁQUINAS CERTIFICADAS PARA LA SEGURIDAD DE SUS OBRAS

EL CATÁLOGO PP-RCT MÁS COMPLETO DE CHILE

pp-RCT • PP-R 125 • FIBRA

FITTINGS ELECTRO-FUSIONADOS VÁLVULAS MÁQUINAS

HDPE
ALTA RESISTENCIA A ALTAS PRESIONES
Ahora con tuberías HDPE hasta 630 mm d.

TUBERÍAS HDPE hasta 630 mm diámetro

PEXLOCK

CON PEXLOCK
CONSTRUYA FÁCIL
Y AHORRE

La revolución que se conecta con un simple alicate

- Abrazaderas Pexlock
- Tuberías Pexlock
- Fittings Pexlock
- Transiciones Pexlock
- Llaves Pexlock
- Manifold Pexlock

COLLARINES Y CONECTORES

GRANDES SOLUCIONES
Para las Sanitarias y Urbanizaciones

NÚMERO 1 EN LA CONSTRUCCIÓN





LIDER
EN CONDUCCIÓN
DE **AGUA**



Somos la empresa líder del país en el desarrollo, fabricación y comercialización de productos de calidad para garantizar la conducción segura del agua de tus obras y proyectos.

Con más de 40 años de experiencia en el mercado, hemos conquistado la confianza tanto a nivel nacional como internacional. Actualmente, operamos en países como Perú, Brasil, México, Estados Unidos, Canadá e Inglaterra, llevando nuestros productos a clientes exigentes en todo el mundo.

En THC CHILE, nos enorgullece ofrecer una amplia variedad de productos bajo nuestras 8 marcas propias. Nuestro catálogo incluye tuberías, fittings, válvulas y arranques domiciliarios compatibles con todos los sistemas de conexión de agua del mercado.

Con nuestra amplia gama de productos, garantizamos soluciones de alta calidad y confiabilidad para cualquier proyecto.

Confía en THC CHILE para obtener productos de conducción de agua potable que cumplen con los más altos estándares de calidad y certificación. Nuestro compromiso es brindar soluciones confiables y duraderas para satisfacer todas tus necesidades en materia de suministro de agua.

¡Elige THC CHILE y descubre por qué somos la elección preferida de profesionales y expertos en todo el mundo!



CONTACTO: +562 2889 4811



CELULAR: +569 6496 2325

ventas@thc.cl



EL CATÁLOGO PP-RCT MÁS COMPLETO DE CHILE



Categorías de Productos Línea PP-RCT



TUBERÍAS



FITTINGS



**FITTINGS
ELECTROFUSIÓN**



VÁLVULAS



MÁQUINAS

Características Generales

- La línea PP-RCT de THC CHILE cuenta con la mayor variedad de productos del mercado.
- La línea PP-RCT de THC CHILE cuenta con Tuberías, Fittings, Fittings Electrofusionados, Válvulas, Herramientas y Máquinas fusionadoras.
- Las Tuberías PP-RCT de THC CHILE cuentan con la mayor variedad de diámetros del mercado, desde 16 mm hasta 250 mm.
- Las Tuberías PP-RCT de THC CHILE cumplen con la norma chilena NCh 3151-1.
- Las Tuberías PP-RCT de THC CHILE cuentan con certificación Cesmec y Autorización SISS.

¿Qué es el PP-RCT?

El PP-RCT es un Polipropileno Random Copolímero con Tecnología de reforzamiento y tratamiento térmico: Una combinación de copolímeros que proporciona una estructura reforzada para una mayor resistencia a la presión y a las altas temperaturas, junto con una mayor resistencia a impactos. El PP-RCT tiene una alta resistencia química, resistencia a la corrosión y no sufre de incrustaciones internas.

PP-RCT



En THC CHILE encuentras todas las piezas y diámetros que necesitas, porque somos desarrolladores, fabricantes y contamos con stock permanente.



Tuberías



Línea roja

TUBERÍA PP-RCT S 3.2 / PN 16

🔍 CÓDIGO • 📄 DESCRIPCIÓN • 💰 PRECIO

83500	16 mm	\$ 1.233
83600	20 mm	\$ 1.499
83601	25 mm	\$ 2.433
83602	32 mm	\$ 3.774
83603	40 mm	\$ 5.052
83604	50 mm	\$ 8.545
83605	63 mm	\$ 12.793
83606	75 mm	\$ 21.016
83607	90 mm	\$ 28.365
83608	110 mm	\$ 38.259
83609	125 mm	\$ 48.536
83611	160 mm	\$ 81.363
83612	200 mm	\$ 125.293



Línea blanca

TUBERÍA PP-RCT S 4 / PN 12.5

🔍 CÓDIGO • 📄 DESCRIPCIÓN • 💰 PRECIO

83501	20 mm	\$ 1.107
83502	25 mm	\$ 1.877
83503	32 mm	\$ 2.935
83504	40 mm	\$ 4.862
83505	50 mm	\$ 7.103
83506	63 mm	\$ 10.638
83507	75 mm	\$ 16.811
83508	90 mm	\$ 22.674
83509	110 mm	\$ 30.846
83510	125 mm	\$ 40.329
83511	160 mm	\$ 65.173
83512	200 mm	\$ 109.780



TUBERÍA PP-R 125 S 5 / PN 10

🔍 CÓDIGO • 📄 DESCRIPCIÓN • 💰 PRECIO

82210	20 mm	\$ 1.206
82212	25 mm	\$ 1.531
82214	32 mm	\$ 2.879
82216	40 mm	\$ 4.706
82296	50 mm	\$ 5.613
82297	63 mm	\$ 7.512
82218	75 mm	\$ 12.311
82298	90 mm	\$ 17.293
82299	110 mm	\$ 27.138
82302	125 mm	\$ 34.842
82303	160 mm	\$ 57.744
83010	200 mm	\$ 97.980



PP-RCT



Las tuberías PP-RCT se utilizan en todo tipo de construcciones: Instalaciones residenciales, Viviendas sociales, Edificios comerciales, Proyectos industriales, Instalaciones municipales, Hospitales y Centro de salud, Instalaciones deportivas, Infraestructura educativa, Proyectos de desarrollo urbano, Construcción sostenible, y en muchos campos más.



Tuberías



TUBERÍAS
**PP-R 125
S 3.2 / PN 16**

||🔍 CÓDIGO · 📄 DESCRIPCIÓN · 💰 PRECIO

82208	16 mm	\$ 843
82211	20 mm	\$ 1.233
82213	25 mm	\$ 1.965
82215	32 mm	\$ 3.137
82217	40 mm	\$ 5.147
83000	50 mm	\$ 8.268
83001	63 mm	\$ 12.036
82219	75 mm	\$ 19.753
83003	90 mm	\$ 26.790
83004	110 mm	\$ 36.011
83005	125 mm	\$ 45.329
83007	160 mm	\$ 73.136
83009	200 mm	\$ 105.546



TUBERÍAS
**PP-R 125
S 2.5 / PN 20**

||🔍 CÓDIGO · 📄 DESCRIPCIÓN · 💰 PRECIO

82015	20 mm	\$ 1.267
82016	25 mm	\$ 1.981
82017	32 mm	\$ 3.208
82018	40 mm	\$ 5.672
82304	50 mm	\$ 8.431
82305	63 mm	\$ 12.915
82306	75 mm	\$ 21.016
82307	90 mm	\$ 28.432
82308	110 mm	\$ 38.259
82310	125 mm	\$ 50.530
82311	160 mm	\$ 79.413
82312	200 mm	\$ 108.298



TUBERÍAS
FIBRA Valor por tiras de 5.8 m
S 3.2 / PN 16

||🔍 CÓDIGO · 📄 DESCRIPCIÓN · 💰 PRECIO

83616	16 mm	\$ 1.346
83617	20 mm	\$ 1.663
83618	25 mm	\$ 2.591
83619	32 mm	\$ 4.083
83620	40 mm	\$ 6.443
83621	50 mm	\$ 9.474
83622	63 mm	\$ 15.765
83623	75 mm	\$ 22.615
83624	90 mm	\$ 32.301
83625	110 mm	\$ 48.126
83626	125 mm	\$ 56.465
83627	160 mm	\$ 99.741



COLORES
DISPONIBLES

LLAVE DE PASO CORTA

MANILLA CROMADA
VÁSTAGO DRA

||| CÓDIGO · ||| DESCRIPCIÓN · ||| PRECIO

84649	16 mm	\$ 8.812
84628	20 mm	\$ 9.363
84629	25 mm	\$ 10.155
84635	32 mm	\$ 11.949
84632	40 mm	\$ 17.933



COLORES
DISPONIBLES

LLAVE DE PASO CORTA

MANILLA METÁLICA
VÁSTAGO DRA

||| CÓDIGO · ||| DESCRIPCIÓN · ||| PRECIO

84625	16 mm	\$ 6.874
84633	20 mm	\$ 7.240
84634	25 mm	\$ 8.124
84636	32 mm	\$ 9.685
84662	40 mm	\$ 16.638
84663	50 mm	\$ 23.484
84664	63 mm	\$ 33.227
84665	75 mm	\$ 45.570
84666	90 mm	\$ 56.298
84667	110 mm	\$ 76.074



COLORES
DISPONIBLES

LLAVE DE PASO LARGA

MANILLA CROMADA
VÁSTAGO DRA

||| CÓDIGO · ||| DESCRIPCIÓN · ||| PRECIO

84647	16 mm	\$ 9.638
84626	20 mm	\$ 10.190
84627	25 mm	\$ 10.862
84671	32 mm	\$ 14.205
84631	40 mm	\$ 17.029



COLORES
DISPONIBLES

LLAVE DE PASO LARGA

MANILLA CROMADA
VÁSTAGO DRA

||| CÓDIGO · ||| DESCRIPCIÓN · ||| PRECIO

84648	16 mm	\$ 7.235
84622	20 mm	\$ 7.765
84623	25 mm	\$ 8.602
84624	32 mm	\$ 11.259



VÁLVULA BOLA

CUERPO METÁLICO
HI FUSION

||| CÓDIGO · ||| DESCRIPCIÓN · ||| PRECIO

84728	20 mm x 1/2"	\$ 11.133
84729	25 mm x 3/4"	\$ 15.095
84730	32 mm x 1"	\$ 22.612
84731	40 mm x 1 1/4"	\$ 36.120
84838	50 mm x 1 1/2"	\$ 51.597



VÁLVULA BOLA

CUERPO METÁLICO
HE FUSION

||| CÓDIGO · ||| DESCRIPCIÓN · ||| PRECIO

84732	20 mm x 1/2"	\$ 10.846
84637	25 mm x 3/4"	\$ 14.302
84733	32 mm x 1"	\$ 21.889
84734	40 mm x 1 1/4"	\$ 35.573
84837	50 mm x 1 1/2"	\$ 50.330



VÁLVULA BOLA

CUERPO METÁLICO
FUSION - FUSION

||| CÓDIGO · ||| DESCRIPCIÓN · ||| PRECIO

84736	20 mm	\$ 11.571
84735	25 mm	\$ 14.815
84630	32 mm	\$ 21.290
84631	40 mm	\$ 33.847
84632	50 mm	\$ 53.046
84633	63 mm	\$ 63.366
84634	75 mm	\$ 109.209
84635	90 mm	\$ 164.673
84636	110 mm	\$ 356.473



VÁLVULA BOLA

CUERPO PLÁSTICO
FUSION - FUSION

||| CÓDIGO · ||| DESCRIPCIÓN · ||| PRECIO

84883	20 mm	\$ 5.613
84884	25 mm	\$ 6.148
84885	32 mm	\$ 7.776
84900	40 mm	\$ 21.786
84901	50 mm	\$ 24.751
84902	63 mm	\$ 41.229



Fittings



CODO 90°

CÓDIGO	DESCRIPCIÓN	PRECIO
84639	16 mm	\$ 246
84515	20 mm	\$ 278
84516	25 mm	\$ 353
84517	32 mm	\$ 551
84518	40 mm	\$ 1.364
84519	50 mm	\$ 2.537
84520	63 mm	\$ 4.473
84758	75 mm	\$ 8.355
84521	90 mm	\$ 15.409
84759	110 mm	\$ 22.049
84760	125 mm	\$ 38.847
84852	160 mm	\$ 50.675



CODO 90° REDUCCIÓN

CÓDIGO	DESCRIPCIÓN	PRECIO
84522	20 x 16 mm	\$ 315
84523	25 x 20 mm	\$ 307
84524	32 x 20 mm	\$ 564
84525	32 x 25 mm	\$ 688
84531	40 x 25 mm	\$ 1.159
84532	40 x 32 mm	\$ 1.267



CODO 45° REDUCCIÓN

CÓDIGO	DESCRIPCIÓN	PRECIO
84640	16 mm	\$ 209
84526	20 mm	\$ 297
84527	25 mm	\$ 363
84528	32 mm	\$ 554
84529	40 mm	\$ 1.259
84530	50 mm	\$ 2.541
84761	63 mm	\$ 4.473
84762	75 mm	\$ 8.355
84763	90 mm	\$ 15.410
84764	110 mm	\$ 32.101
84960	125 mm	\$ 35.600
84851	160 mm	\$ 50.710

CODO HI



CÓDIGO	DESCRIPCIÓN	PRECIO
84645	16 mm x 1/2" HI	\$ 1.483
84602	20 mm x 1/2" HI	\$ 1.806
84603	20 mm x 3/4" HI	\$ 2.768
84606	25 mm x 1/2" HI	\$ 2.180
84604	25 mm x 3/4" HI	\$ 2.444
84717	32 mm x 1/2" HI	\$ 3.167
84605	32 mm x 1" HI	\$ 4.989
84607	32 mm x 3/4" HI	\$ 3.801
84765	40 mm x 1 1/4" HI	\$ 11.677
84767	50 mm x 1 1/2" HI	\$ 18.255
84768	63 mm x 2" HI	\$ 29.113

CODO HE



CÓDIGO	DESCRIPCIÓN	PRECIO
84646	16 mm x 1/2" HE	\$ 2.049
84609	20 mm x 1/2" HE	\$ 2.859
84610	20 mm x 3/4" HE	\$ 3.399
84613	25 mm x 1/2" HE	\$ 3.104
84611	25 mm x 3/4" HE	\$ 4.508
84718	32 mm x 1/2" HE	\$ 4.825
84719	32 mm x 3/4" HE	\$ 5.074
84612	32 mm x 1" HE	\$ 7.051
84766	40 mm x 1 1/4" HE	\$ 12.222
84769	50 mm x 1 1/2" HE	\$ 19.473
84770	63 mm x 2" HE	\$ 28.329

CODO SOPORTE HI



CÓDIGO	DESCRIPCIÓN	PRECIO
84703	16 mm x 1/2" HI	\$ 1.812
84580	20 mm x 1/2" HI	\$ 1.974
84581	25 mm x 1/2" HI	\$ 2.082
84582	25 mm x 3/4" HI	\$ 3.440

CODO SOPORTE HE



CÓDIGO	DESCRIPCIÓN	PRECIO
84704	16 mm x 1/2" HE	\$ 2.302
84705	20 mm x 1/2" HE	\$ 3.087
84706	25 mm x 3/4" HE	\$ 3.801

CODO DOBLE HI



CÓDIGO	DESCRIPCIÓN	PRECIO
84579	20 mm x 1/2" HI	\$ 4.600
84586	25 mm x 1/2" HI	\$ 5.318

CODO GIRABLE HI



CÓDIGO	DESCRIPCIÓN	PRECIO
84720	20 mm x 1/2" HI	\$ 2.897
84721	20 mm x 3/4" HI	\$ 3.042
84722	25 mm x 1/2" HI	\$ 3.412
84723	25 mm x 3/4" HI	\$ 4.310
84724	32 mm x 1" HI	\$ 6.363

CODO CUELLO LARGO HI



CÓDIGO	DESCRIPCIÓN	PRECIO
84876	20 mm x 1/2" HI	\$ 2.846

CRUZ



CÓDIGO	DESCRIPCIÓN	PRECIO
84583	20 mm	\$
84584	25 mm	\$
84585	32 mm	\$





Fittings

TEE

REDUCCIÓN

CÓDIGO	DESCRIPCIÓN	PRECIO
84654	16 x 16 x 20 mm	\$ 547
84642	20 x 16 x 16 mm	\$ 325
84653	20 x 16 x 20 mm	\$ 436
84652	20 x 20 x 16 mm	\$ 381
84562	20 x 20 x 25 mm	\$ 700
84681	25 x 16 x 16 mm	\$ 613
84682	25 x 16 x 20 mm	\$ 617
84683	25 x 20 x 16 mm	\$ 669
84537	25 x 20 x 20 mm	\$ 551
84680	25 x 16 x 25 mm	\$ 557
84651	25 x 25 x 16 mm	\$ 553
84536	25 x 25 x 20 mm	\$ 854
84538	25 x 20 x 25 mm	\$ 584
84547	25 x 25 x 32 mm	\$ 905
84684	32 x 16 x 32 mm	\$ 887
84650	32 x 32 x 16 mm	\$ 981
84546	32 x 20 x 20 mm	\$ 981
84545	32 x 20 x 25 mm	\$ 1.032
84544	32 x 20 x 32 mm	\$ 908
84540	32 x 32 x 20 mm	\$ 981
84541	32 x 25 x 25 mm	\$ 1.102
84542	32 x 25 x 20 mm	\$ 981
84543	32 x 25 x 32 mm	\$ 1.133
84539	32 x 32 x 25 mm	\$ 996
84557	32 x 32 x 40 mm	\$ 2.296
84685	40 x 20 x 40 mm	\$ 1.177
84686	40 x 25 x 40 mm	\$ 1.542
84687	40 x 32 x 25 mm	\$ 2.094
84688	40 x 40 x 16 mm	\$ 1.315
84549	40 x 40 x 20 mm	\$ 1.326
84550	40 x 40 x 25 mm	\$ 1.642
84551	40 x 25 x 32 mm	\$ 2.232
84560	40 x 32 x 32 mm	\$ 2.314
84568	40 x 32 x 40 mm	\$ 1.985
84552	40 x 40 x 32 mm	\$ 1.619
84558	50 x 32 x 50 mm	\$ 2.569
84775	50 x 50 x 20 mm	\$ 2.203
84776	50 x 50 x 25 mm	\$ 2.378
84777	50 x 50 x 32 mm	\$ 2.552
84778	50 x 50 x 40 mm	\$ 2.726
84569	63 x 40 x 63 mm	\$ 4.793
84779	63 x 63 x 20 mm	\$ 4.335
84780	63 x 63 x 25 mm	\$ 4.438
84781	63 x 63 x 32 mm	\$ 4.505
84782	63 x 63 x 40 mm	\$ 4.609
84783	63 x 63 x 50 mm	\$ 4.712
84784	75 x 75 x 20 mm	\$ 7.781
84785	75 x 75 x 25 mm	\$ 8.317
84786	75 x 75 x 32 mm	\$ 7.361
84787	75 x 75 x 40 mm	\$ 7.500
84559	75 x 40 x 75 mm	\$ 7.501
84788	75 x 75 x 50 mm	\$ 7.637

CÓDIGO	DESCRIPCIÓN	PRECIO
84789	75 x 75 x 63 mm	\$ 7.776
84790	90 x 90 x 32 mm	\$ 21.356
84791	90 x 90 x 40 mm	\$ 21.704
84792	90 x 90 x 50 mm	\$ 22.751
84793	90 x 90 x 63 mm	\$ 23.079
84794	90 x 90 x 75 mm	\$ 23.420
84795	110 x 110 x 40 mm	\$ 33.107
84796	110 x 110 x 50 mm	\$ 33.711
84797	110 x 110 x 63 mm	\$ 33.744
84798	110 x 110 x 75 mm	\$ 35.669
84799	110 x 110 x 90 mm	\$ 37.288
84873	125 x 125 x 63 mm	\$ 37.499
84874	125 x 125 x 110 mm	\$ 38.873
84859	160 x 160 x 63 mm	\$ 66.666
84860	160 x 160 x 110 mm	\$ 70.766

TEE

CÓDIGO	DESCRIPCIÓN	PRECIO
84641	16 mm	\$ 294
84533	20 mm	\$ 369
84534	25 mm	\$ 466
84535	32 mm	\$ 721
84548	40 mm	\$ 1.345
84561	50 mm	\$ 3.482
84771	63 mm	\$ 5.499
84570	75 mm	\$ 10.262
84772	90 mm	\$ 16.575
84773	110 mm	\$ 34.059
84774	125 mm	\$ 42.277
84858	160 mm	\$ 68.796

TEE HE



CÓDIGO	DESCRIPCIÓN	PRECIO
84726	16 x 1/2" HE	\$ 3.050
84619	20 x 1/2" HE	\$ 2.976
84620	25 x 3/4" HE	\$ 3.813
84618	32 x 3/4" HE	\$ 7.096
84621	32 x 1" HE	\$ 8.566
84805	40 x 1 1/4" HE	\$ 18.500
84806	50 x 1 1/2" HE	\$ 20.444
84807	63 x 2" HE	\$ 36.441

TEE HI



CÓDIGO	DESCRIPCIÓN	PRECIO
84725	16 x 1/2" HI	\$ 1.816
84614	20 x 1/2" HI	\$ 1.818
84871	25 x 1/2" HI	\$ 2.976
84615	25 x 3/4" HI	\$ 3.452
84616	32 x 1" HI	\$ 7.186
84617	32 x 3/4" HI	\$ 6.991
84800	50 x 1 1/2" HI	\$ 9.149
84801	63 x 1 1/2" HI	\$ 9.769
84802	63 x 3/4" HI	\$ 11.353
84803	63 x 1" HI	\$ 17.303
84804	63 x 2" HI	\$ 35.532

TAPÓN



CÓDIGO	DESCRIPCIÓN	PRECIO
84689	16 mm	\$ 200
84553	20 mm	\$ 208
84554	25 mm	\$ 211
84555	32 mm	\$ 352
84556	40 mm	\$ 600
84808	50 mm	\$ 1.269
84809	63 mm	\$ 2.573
84810	75 mm	\$ 3.865
84811	90 mm	\$ 7.361
84812	110 mm	\$ 13.475
84861	160 mm	\$ 33.259



Fittings



COPLA



||| CÓDIGO · □ DESCRIPCIÓN · 🏷️ PRECIO

84638	16 mm	\$ 246
84500	20 mm	\$ 246
84501	25 mm	\$ 307
84502	32 mm	\$ 422
84503	40 mm	\$ 759
84505	50 mm	\$ 1.269
84506	63 mm	\$ 2.573
84576	75 mm	\$ 3.865
84737	90 mm	\$ 7.361
84738	110 mm	\$ 13.475
84739	125 mm	\$ 22.293
84853	160 mm	\$ 28.397

COPLA REDUCCIÓN



||| CÓDIGO · □ DESCRIPCIÓN · 🏷️ PRECIO

84509	20 x 16 mm	\$ 239
84678	25 x 16 mm	\$ 213
84510	25 x 20 mm	\$ 217
84679	32 x 16 mm	\$ 356
84511	32 x 20 mm	\$ 369
84512	32 x 25 mm	\$ 374
84504	40 x 20 mm	\$ 628
84513	40 x 25 mm	\$ 633
84514	40 x 32 mm	\$ 641
84740	50 x 20 mm	\$ 975
84741	50 x 25 mm	\$ 978
84742	50 x 32 mm	\$ 993
84507	50 x 40 mm	\$ 1.084
84574	63 x 50 mm	\$ 1.576
84743	63 x 20 mm	\$ 2.075
84744	63 x 25 mm	\$ 1.617
84745	63 x 32 mm	\$ 1.631
84746	63 x 40 mm	\$ 1.527

||| CÓDIGO · □ DESCRIPCIÓN · 🏷️ PRECIO

84574	63 x 50 mm	\$ 1.576
84747	75 x 32 mm	\$ 4.609
84748	75 x 40 mm	\$ 4.919
84749	75 x 50 mm	\$ 3.529
84508	75 x 63 mm	\$ 5.075
84750	90 x 40 mm	\$ 7.156
84751	90 x 50 mm	\$ 7.327
84752	90 x 63 mm	\$ 6.502
84575	90 x 75 mm	\$ 6.569
84753	110 x 40 mm	\$ 10.764
84754	110 x 50 mm	\$ 11.487
84755	110 x 63 mm	\$ 11.661
84756	110 x 75 mm	\$ 11.832
84757	110 x 90 mm	\$ 11.972
84886	125 x 110 mm	\$ 22.090
84891	160 x 90 mm	\$ 20.921
84854	160 x 110 mm	\$ 22.676

TERMINAL HI



||| CÓDIGO · □ DESCRIPCIÓN · 🏷️ PRECIO

84643	16 mm x 1/2" HI	\$ 1.398
84589	20 mm x 1/2" HI	\$ 1.541
84897	20 mm x 3/4" HI	\$ 2.584
84591	25 mm x 1/2" HI	\$ 1.847
84707	32 mm x 1/2" HI	\$ 3.584
84594	32 mm x 3/4" HI	\$ 3.621
84592	32 mm x 1" HI	\$ 5.837
84708	40 mm x 3/4" HI	\$ 5.038
84593	40 mm x 1 1/4" HI	\$ 9.314
84818	50 mm x 1 1/2" HI	\$ 18.191
84813	50 mm x 2" HI	\$ 11.521
84814	63 mm x 2" HI	\$ 20.456
84815	75 mm x 2 1/2" HI	\$ 46.404
84816	90 mm x 3" HI	\$ 99.412
84817	110 mm x 4" HI	\$ 117.608

TERMINAL HE



||| CÓDIGO · □ DESCRIPCIÓN · 🏷️ PRECIO

84644	16 mm x 1/2" HE	\$ 1.992
84595	20 mm x 1/2" HE	\$ 2.674
84896	20 mm x 3/4" HE	\$ 3.654
84596	25 mm x 3/4" HE	\$ 3.870
84597	25 mm x 1/2" HE	\$ 2.386
84710	32 mm x 1/2" HE	\$ 3.512
84600	32 mm x 3/4" HE	\$ 3.857
84598	32 mm x 1" HE	\$ 6.343
84712	40 mm x 3/4" HE	\$ 8.871
84711	40 mm x 1" HE	\$ 9.595
84599	40 mm x 1 1/4" HE	\$ 10.859
84819	50 mm x 1 1/2" HE	\$ 15.098
84820	50 mm x 2" HE	\$ 15.823
84821	63 mm x 2" HE	\$ 27.211
84822	75 mm x 2 1/2" HE	\$ 49.190
84823	90 mm x 3" HE	\$ 100.271
84824	110 mm x 4" HE	\$ 121.263

TERMINAL GIRABLES HI



||| CÓDIGO · □ DESCRIPCIÓN · 🏷️ PRECIO

84713	20 mm x 1/2" HI	\$ 3.190
84714	20 mm x 3/4" HI	\$ 4.049
84715	25 mm x 1/2" HI	\$ 4.136
84716	25 mm x 3/4" HI	\$ 4.414

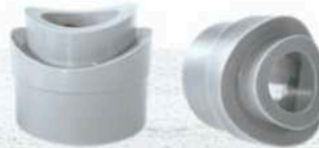


TERMINAL PLÁSTICO HE

||| CÓDIGO · □ DESCRIPCIÓN · 🏷️ PRECIO

84587	20 mm x 1/2" HE	\$ 460
84588	25 mm x 3/4" HE	\$ 669
84601	32 mm x 1" HE	\$ 800

MONTURA



||| CÓDIGO · □ DESCRIPCIÓN · 🏷️ PRECIO

84934	63 x 25 mm	\$ 4.558
84935	63 x 32 mm	\$ 4.558
84839	75 x 25 mm	\$ 5.194
84840	75 x 32 mm	\$ 5.194
84841	75 x 40 mm	\$ 5.194
84936	75 x 50 mm	\$ 5.194
84842	90 x 25 mm	\$ 5.830
84843	90 x 32 mm	\$ 5.830

||| CÓDIGO · □ DESCRIPCIÓN · 🏷️ PRECIO

84844	90 x 40 mm	\$ 5.830
84937	110 x 25 mm	\$ 6.625
84845	110 x 32 mm	\$ 6.625
84846	110 x 40 mm	\$ 6.625
84847	110 x 50 mm	\$ 6.625
84866	110 x 63 mm	\$ 6.625
84938	125 x 25 mm	\$ 7.367
84848	125 x 32 mm	\$ 7.367

||| CÓDIGO · □ DESCRIPCIÓN · 🏷️ PRECIO

84849	125 x 40 mm	\$ 7.367
84850	125 x 50 mm	\$ 7.367
84939	125 x 63 mm	\$ 7.367
84940	160 x 25 mm	\$ 7.950
84941	160 x 32 mm	\$ 7.950
84942	160 x 40 mm	\$ 7.950
84943	160 x 50 mm	\$ 7.950
84944	160 x 63 mm	\$ 7.950

Accesorios

UNIÓN AMERICANA

TUERCA METÁLICA
FUSIÓN - FUSIÓN



||| CÓDIGO · □ DESCRIPCIÓN · 🏷️ PRECIO

84690	20 mm	\$ 4.345
84691	25 mm	\$ 5.106
84692	32 mm	\$ 6.428
84997	40 mm	\$ 16.748
84998	50 mm	\$ 24.995
84999	63 mm	\$ 36.782

UNIÓN AMERICANA

TUERCA METÁLICA
FUSIÓN HE



||| CÓDIGO · □ DESCRIPCIÓN · 🏷️ PRECIO

84697	16 mm x 1/2" HE	\$ 7.061
84698	20 mm x 1/2" HE	\$ 7.247
84699	25 mm x 3/4" HE	\$ 9.453
84700	32 mm x 1" HE	\$ 11.055
84701	40 mm x 1 1/4" HE	\$ 20.668
84825	50 mm x 1 1/2" HE	\$ 28.413
84826	63 mm x 2" HE	\$ 49.596

UNIÓN AMERICANA

TUERCA METÁLICA
FUSIÓN HI



||| CÓDIGO · □ DESCRIPCIÓN · 🏷️ PRECIO

84694	16 mm x 1/2" HI	\$ 6.885
84695	20 mm x 1/2" HI	\$ 6.885
84567	25 mm x 3/4" HI	\$ 8.871
84696	32 mm x 1" HI	\$ 10.681
84566	40 mm x 1 1/4" HI	\$ 18.681
84827	50 mm x 1 1/2" HI	\$ 32.325
84828	63 mm x 2" HI	\$ 55.883

PASATUBO



||| CÓDIGO · □ DESCRIPCIÓN · 🏷️ PRECIO

0134	20 mm (70 cm)	\$ 1.112
0142	25 mm (70 cm)	\$ 1.854
0135	Curva para tinas	\$ 779

PASATUBO PUENTE



||| CÓDIGO · □ DESCRIPCIÓN · 🏷️ PRECIO

84675	20 mm	\$ 750
84676	25 mm	\$ 1.135
84677	32 mm	\$ 2.439

PASATUBO LARGO



||| CÓDIGO · □ DESCRIPCIÓN · 🏷️ PRECIO

84672	20 mm	\$ 878
84673	25 mm	\$ 1.326
84674	32 mm	\$ 4.683

AUTOLOCK ABRAZADERA



||| CÓDIGO · □ DESCRIPCIÓN · 🏷️ PRECIO

82204	16 mm	\$ 299
82223	20 mm	\$ 319
82224	25 mm	\$ 376
82205	32 mm	\$ 495
82206	40 mm	\$ 688
82225	50 mm	\$ 878
82226	63 mm	\$ 1.304

REDUCTOR



||| CÓDIGO · □ DESCRIPCIÓN · 🏷️ PRECIO

84867	20 / 16 mm	\$ 126
84868	25 / 20 mm	\$ 162
84869	32 / 20 mm	\$ 200
84870	32 / 25 mm	\$ 236

KIT FLANGE PLÁSTICO C/ STUB END NORMA DIN



||| CÓDIGO · □ DESCRIPCIÓN · 🏷️ PRECIO

84910	20 mm	\$ 5.776
84911	25 mm	\$ 6.992
84912	32 mm	\$ 7.803
84922	50 mm	\$ 26.558
84923	63 mm	\$ 31.620
84924	75 mm	\$ 35.778
84925	90 mm	\$ 40.708
84926	110 mm	\$ 49.348
84927	160 mm	\$ 65.103

KIT FLANGE METÁLICO SIMPLE C/ STUB END NORMA DIN



||| CÓDIGO · □ DESCRIPCIÓN · 🏷️ PRECIO

84855	50 mm	\$ 26.558
84856	63 mm	\$ 31.620
84857	75 mm	\$ 35.778
84862	90 mm	\$ 40.708
84863	110 mm	\$ 49.348
84865	125 mm	\$ 63.508
84864	160 mm	\$ 65.103

KIT FLANGE METÁLICO DOBLE C/ STUB END NORMA DIN



||| CÓDIGO · □ DESCRIPCIÓN · 🏷️ PRECIO

84913	40 mm	\$ 22.442
84917	50 mm	\$ 32.616
84918	63 mm	\$ 43.355
84919	75 mm	\$ 50.249
84914	90 mm	\$ 60.203
84915	110 mm	\$ 69.364
84920	125 mm	\$ 81.142
84916	160 mm	\$ 84.192



Accesorios



CUERPO DE LLAVE

Cuerpo corto y largo



||| CÓDIGO · □ DESCRIPCIÓN · 🏷️ PRECIO

84878	20 mm / Cuerpo corto	\$ 2.823
84880	25 mm / Cuerpo corto	\$ 3.446
84887	32 mm / Cuerpo corto	\$ 4.385
84881	20 mm / Cuerpo largo	\$ 2.453
84882	25 mm / Cuerpo largo	\$ 2.938

KIT MANILLA Y ROSETA



||| CÓDIGO · □ DESCRIPCIÓN · 🏷️ PRECIO

82893	Juego de Manilla Roseta Cromada 20 - 25 mm 1/2 - 3/4 sist.	\$ 4.502
-------	--	----------

MANILLA CROMADA



||| CÓDIGO · □ DESCRIPCIÓN · 🏷️ PRECIO

82891	Manilla cromada 20 y 25 mm	\$ 2.453
-------	----------------------------	----------

MANILLA METÁLICA



||| CÓDIGO · □ DESCRIPCIÓN · 🏷️ PRECIO

82894	Manilla Roja 20 - 25	\$ 1.087
82895	Manilla Azul 20 - 25	\$ 1.087

ROSETA CROMADA



||| CÓDIGO · □ DESCRIPCIÓN · 🏷️ PRECIO

82892	Roseta cromada 20 y 25 mm	\$ 2.188
-------	---------------------------	----------

KIT VÁSTAGO

CORTO O LARGO CROMADO / Conjunto de cuerpo



||| CÓDIGO · □ DESCRIPCIÓN · 🏷️ PRECIO

82913	1/2 - 20 mm / Corto	\$ 6.659
82914	3/4 - 25 mm / Corto	\$ 6.985
82915	1/2 - 20 mm / Largo	\$ 7.066
82916	3/4 - 25 mm / Largo	\$ 7.491

VÁSTAGOS



||| CÓDIGO · □ DESCRIPCIÓN · 🏷️ PRECIO

82889	1/2 - 20 mm / Largo	\$ 5.377
82890	3/4 - 25 mm / Largo	\$ 6.189
82898	1/2 - 20 mm / Corto	\$ 4.913
82899	3/4 - 25 mm / Corto	\$ 5.482

ALARGADOR CORTO VÁSTAGO



||| CÓDIGO · □ DESCRIPCIÓN · 🏷️ PRECIO

82970	5 mm / Corto	\$ 1.610
-------	--------------	----------

ALARGADOR LARGO VÁSTAGO



||| CÓDIGO · □ DESCRIPCIÓN · 🏷️ PRECIO

82982	100 mm / Largo	\$ 3.234
82983	70 mm / Largo	\$ 3.177



ABRAZADERAS PUNTO FIJO

||| CÓDIGO · □ DESCRIPCIÓN · 🏷️ PRECIO

85010	63 mm	\$ 18.500
85011	75 mm	\$ 18.950
85012	90 mm	\$ 19.350
85013	110 mm	\$ 19.700
85014	125 mm	\$ 19.980
85015	160 mm	\$ 20.980



Fittings Electrofundición

THC CHILE presenta su completa línea de Fitting Electrofundición diseñados para ofrecer soluciones confiables y eficientes a través del

proceso de electrofundición; garantizando instalaciones seguras, herméticas y de una vida útil prolongada.



TEE ELECTROFUSIÓN

🔍 CÓDIGO · 📄 DESCRIPCIÓN · 💰 PRECIO

82535	110 mm	\$ 83.575
82536	125 mm	\$ 125.913
82537	160 mm	\$ 158.671
82538	200 mm	\$ 355.330



CODO ELECTROFUSIÓN

🔍 CÓDIGO · 📄 DESCRIPCIÓN · 💰 PRECIO

82520	110 mm	\$ 75.866
82521	125 mm	\$ 111.488
82522	160 mm	\$ 121.840
82523	200 mm	\$ 226.720
82524	250 mm	\$ 540.979



CODO 45° ELECTROFUSIÓN

🔍 CÓDIGO · 📄 DESCRIPCIÓN · 💰 PRECIO

82530	110 mm	\$ 71.627
82531	125 mm	\$ 108.515
82532	160 mm	\$ 120.462
82533	200 mm	\$ 200.128
82534	250 mm	\$ 481.960



COPLA ELECTROFUSIÓN

🔍 CÓDIGO · 📄 DESCRIPCIÓN · 💰 PRECIO

82500	20 mm	\$ 7.586
82501	25 mm	\$ 8.327
82502	32 mm	\$ 8.880
82503	40 mm	\$ 10.312
82504	50 mm	\$ 10.777
82505	63 mm	\$ 11.982
82506	75 mm	\$ 18.621
82507	90 mm	\$ 24.397
82508	110 mm	\$ 29.226
82509	125 mm	\$ 37.209
82510	160 mm	\$ 46.186



COPLA ELECTROFUSIÓN REDUCCIÓN

🔍 CÓDIGO · 📄 DESCRIPCIÓN · 💰 PRECIO

82515	160 x 110 mm	\$ 109.066
82516	160 x 125 mm	\$ 130.647
82517	200 x 160 mm	\$ 307.817
82518	250 x 200 mm	\$ 440.447





PP-RCT

THC CHILE presenta la más amplia gama de herramientas y máquinas de alta tecnología para apoyar, complementar y optimizar el trabajo para el manejo y conducción del agua de tus proyectos.



Contamos con Máquinas fusionadoras que permiten realizar uniones de tuberías de forma rápida y segura garantizando conexiones resistentes y duraderas.

Nuestro completo catálogo también cuenta con Máquinas de electrofusión para realizar conexiones sólidas y confiables; también Bombas de Alta Presión, Cortadoras de tubos y Tijeras de alto desempeño.

¡Pero eso no es todo! porque anunciamos para esta temporada el arribo de la prestigiosa marca alemana Rothenberger que llega con su producto Bomba de Presión y sus Tijeras para tubos con calidad europea.

Máquinas y Herramientas



MÁQUINA FUSIONADORA PARA TUBOS Y FITTINGS

📄 CÓDIGO · 📄 DESCRIPCIÓN · 💰 PRECIO

83254	Digital 20 - 40 mm	\$ 198.286
82169	Digital 20 - 63 mm	\$ 226.305
83255	Digital 75 - 110 mm	\$ 304.153
83258	Digital 160 mm	\$ 300.928



MÁQUINA BOMBA ALTA PRESIÓN

📄 CÓDIGO · 📄 DESCRIPCIÓN · 💰 PRECIO

02401	Máquina Uso Manual	\$ 165.703
-------	--------------------	------------



MÁQUINA BOMBA ALTA PRESIÓN

📄 CÓDIGO · 📄 DESCRIPCIÓN · 💰 PRECIO

83434	Máquina Uso Manual	\$ 360.000
-------	--------------------	------------



MÁQUINA ELECTROFUSIÓN PARA PPR y HDPE

📄 CÓDIGO · 📄 DESCRIPCIÓN · 💰 PRECIO

83256	Máquina Electrofusión desde 20 mm a 315 mm con conexión USB. Incluye Raspador.	\$ 1.143.782
-------	--	--------------



MÁQUINA FUSIONADORA MÓVIL Fusiona tubos con fittings

📄 CÓDIGO · 📄 DESCRIPCIÓN · 💰 PRECIO

83257	Máquina Móvil Fusión Banco 63 / 160 mm Fit-Tub	\$ 1.512.767
-------	--	--------------



RASPADOR ORBITAL

📄 CÓDIGO · 📄 DESCRIPCIÓN · 💰 PRECIO

87005	PS 400 / Con caja metálica	\$ 600.000
-------	----------------------------	------------

PP-RCT

Herramientas y Dados



TIJERAS ROTHENBERGER

III CÓDIGO · I DESCRIPCIÓN · P PRECIO

83433 16 - 40 mm \$ 59.000



TIJERAS THC

82181 16 - 40 mm \$ 30.776
82597 40 - 75 mm \$ 40.735



CORTA TUBOS MÁQUINA PORTÁTIL

III CÓDIGO · I DESCRIPCIÓN · P PRECIO

82599 Automático y Móvil \$ 98.813
20 - 40 mm



Nueva
en Chile



DADOS

Desde 16 mm a 50 mm

III CÓDIGO · I DESCRIPCIÓN · P PRECIO

82175 16 mm \$ 9.959
82171 20 mm \$ 8.435
82172 25 mm \$ 10.546
82173 32 mm \$ 12.649
82174 40 mm \$ 15.460
82176 50 mm \$ 24.983



DADOS

Desde 63 mm a 160 mm

III CÓDIGO · I DESCRIPCIÓN · P PRECIO

82177 63 mm \$ 32.408
82178 75 mm \$ 36.027
82203 90 mm \$ 57.753
82250 110 mm \$ 101.038
82251 125 mm \$ 121.603
82252 160 mm \$ 148.628



DADOS PARA MONTURA

III CÓDIGO · I DESCRIPCIÓN · P PRECIO

84417 75 x 40 mm \$ 30.772
84418 90 x 40 mm \$ 30.772
84419 110 x 40 mm \$ 35.622
84420 110 x 50 mm \$ 35.622
84421 110 x 63 mm \$ 35.622
84422 125 x 40 mm \$ 35.622
84423 125 x 50 mm \$ 35.622
84424 125 x 63 mm \$ 35.622
84425 160 x 32 mm \$ 35.622
84426 160 x 40 mm \$ 35.622
84427 160 x 50 mm \$ 35.622
84428 160 x 63 mm \$ 35.622

DADOS DE ALARGUE

III CÓDIGO · I DESCRIPCIÓN · P PRECIO

82963 16 - 32 mm \$ 33.500

PERFORADOR

III CÓDIGO · I DESCRIPCIÓN · P PRECIO

84478 32 mm \$ 18.002
84479 40 mm \$ 20.326
84480 50 mm \$ 22.259
84481 63 mm \$ 24.196

DADOS DE REPARACIÓN

III CÓDIGO · I DESCRIPCIÓN · P PRECIO

82941 7 mm \$ 28.062
82942 9 mm \$ 28.423
82943 11 mm \$ 28.787

OTRAS HERRAMIENTAS

III CÓDIGO · I DESCRIPCIÓN · P PRECIO

82270 Gramil universal PPR \$ 103
82944 Bolsa tubos plásticos
Rep 7 mm (10 mm) \$ 454
82271 Herramienta Aprieta
Vástago \$ 5.000



VALCO es una marca propia de THC CHILE con larga tradición en el país patentada y certificada.

VALCO ofrece una completa línea de productos para la conducción del agua, a través de tuberías y fittings autorroscantes de alta calidad y de fácil instalación. Con un reconocido liderazgo en la construcción desde su creación en 1985.



Tuberías inquebrantables fabricadas con polipropileno de alto impacto.

Fittings Autorroscantes

CODO



CÓDIGO · DESCRIPCIÓN · PRECIO

0002	20 mm	\$ 285
0003	20 mm x 1/2" HI con soporte	\$ 479
0004	20 mm x 20 mm HE arosello	\$ 402
0008	20 mm x 1/2" HE	\$ 423
0056	20 mm 3/4" HE	\$ 862
0069	20 mm x 1/2" HI soporte inserto met.	\$ 2.420
0072	25 mm	\$ 748
0088	25 mm x 25 mm HE arosello	\$ 862
0073	25 mm x 20 mm	\$ 772
0092	32 mm	\$ 1.035

COPLA



CÓDIGO · DESCRIPCIÓN · PRECIO

0009	20 mm	\$ 251
0011	20 mm omega	\$ 548
0077	25 mm	\$ 529
0078	25 mm x 20 mm	\$ 555
0094	32 mm	\$ 888
0105	32 mm x 25 mm	\$ 791

TEE



CÓDIGO · DESCRIPCIÓN · PRECIO

0006	20 mm	\$ 422
0007	20 x 20 mm x 1/2" HI c/ soporte	\$ 661
0075	20 x 20 x 25 mm	\$ 1.114
0074	25 mm	\$ 1.130
0076	25 x 20 x 20 mm	\$ 930
0081	25 x 20 x 25 mm	\$ 1.194
0082	25 x 25 x 20 mm	\$ 953
0093	32 mm	\$ 1.378

TERMINAL



CÓDIGO · DESCRIPCIÓN · PRECIO

0012	20 mm x 1/2" HE	\$ 359
0013	20 mm x 3/4" HE	\$ 479
0121	20 mm x 3/4" HI Girable	\$ 661
0120	20 mm HE c/ arosello x 3/4" HI Girable	\$ 555
0079	25 mm x 1/2" HE	\$ 529
0089	25 mm x 3/4" HE	\$ 739
0084	25 mm x 1" HE	\$ 442
0085	25 mm HE c/ arosello x 1" HI Girable	\$ 739
0098	32 mm x 1" HE	\$ 1.007
0097	32 mm x 3/4" HE	\$ 795

UNIÓN AMERICANA



CÓDIGO · DESCRIPCIÓN · PRECIO

0070	20 mm x 20 mm	\$ 930
0015	20 mm x 20 HE con arosello	\$ 849
0086	25 mm x 25 HE con arosello	\$ 1.247
0108	32 mm x 32 HE con arosello	\$ 2.307

TAPÓN



CÓDIGO · DESCRIPCIÓN · PRECIO

0017	20 mm x 1/2" HE	\$ 359
0090	Tapa gorro 25 mm HI	\$ 505

TAPÓN ACETAL / HI - HE



CÓDIGO · DESCRIPCIÓN · PRECIO

0369	1/2"	\$ 359
0370	3/4"	\$ 384





VALCO es una marca propia de THC CHILE con larga tradición en el país patentada y certificada.

VALCO



Conectores



CONECTOR PARA TUBERÍA DE COBRE

🔍 CÓDIGO · 📄 DESCRIPCIÓN · 💰 PRECIO

0048	20 mm x 1/2" cobre	\$ 1.062
0062	20 HE c/ arosello x 1/2" cobre	\$ 1.010
0049	25 mm x 3/4" cobre	\$ 1.378
0063	25 HE c/ arosello x 3/4" cobre	\$ 1.165
0126	1/2" x 1/2" cobre	\$ 1.326
0117	3/4" x 3/4" cobre	\$ 1.397

Los Conectores de VALCO permiten unir tuberías de distintos materiales:

- ✓ Tuberías Valco con Tuberías HDPE
- ✓ Tuberías Valco con Tuberías PPR
- ✓ Tuberías Valco con Tuberías PVC
- ✓ Tuberías Valco con Tuberías de Cobre

CONECTOR UNIÓN RÁPIDA U.R.



🔍 CÓDIGO · 📄 DESCRIPCIÓN · 💰 PRECIO

0136	Codo 20 mm x 1/2" HE. U.R.	\$ 1.024
0148	Codo 20 mm x 20 mm U.R.	\$ 1.194
0143	Codo 25 mm x 25 mm U.R.	\$ 2.525
0144	Codo 25 mm x 1/2" HE U.R.	\$ 2.600
0139	Codo Bisagra 20 mm x 1/2" HE	\$ 2.383
0140	Codo Bisagra 25 mm x 25 mm	\$ 3.557
0141	Codo Bisagra 25 mm x 25 mm U.R.	\$ 6.434

🔍 CÓDIGO · 📄 DESCRIPCIÓN · 💰 PRECIO

0137	Copla 20 x 20 mm U.R.	\$ 1.487
0138	Copla 20 mm x 1/2" HE U.R.	\$ 930
0145	Copla 25 mm x 1/2" HE U.R.	\$ 2.388
0146	Copla 25 mm x 3/4" HE U.R.	\$ 2.601
0147	Copla 25 x 25 mm U.R.	\$ 2.521
0125	Copla 25 mm x 25" HE con arosello	\$ 2.601

CODO GIRABLE



🔍 CÓDIGO · 📄 DESCRIPCIÓN · 💰 PRECIO

0127	3/4" HI x 1" HI	\$ 1.236
0067	3/4" x 3/4" HI	\$ 1.092
0130	3/4" HI x 7/8" HI	\$ 1.236
0042	3/4" HI x 1 1/8" HI	\$ 1.236
0111	Cortaservicio	\$ 1.114

ABRAZADERAS SIMPLE Y DOBLE



🔍 CÓDIGO · 📄 DESCRIPCIÓN · 💰 PRECIO

0019	20 mm / Simple	\$ 81
0087	25 mm / Simple	\$ 92

🔍 CÓDIGO · 📄 DESCRIPCIÓN · 💰 PRECIO

0118	20 mm / Doble	\$ 137
0119	25 mm / Doble	\$ 145

MODELO T COLLARÍN



🔍 CÓDIGO · 📄 DESCRIPCIÓN · 💰 PRECIO

0028	63 mm	\$ 3.185
0029	75 mm	\$ 3.715
0030	90 mm	\$ 4.775
0031	110 mm	\$ 5.704

BUSHING



🔍 CÓDIGO · 📄 DESCRIPCIÓN · 💰 PRECIO

0099	32 x 20 mm	\$ 795
------	------------	--------

PASATUBOS

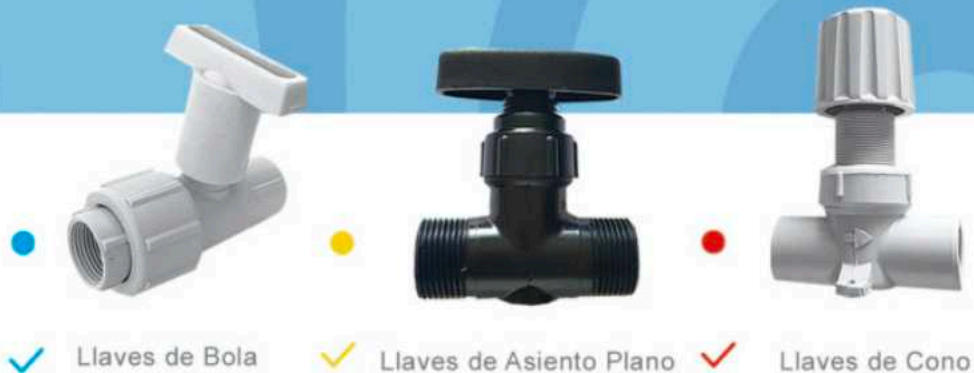


🔍 CÓDIGO · 📄 DESCRIPCIÓN · 💰 PRECIO

0134	20 mm (70 cm)	\$ 1.112
0142	25 mm (70 cm)	\$ 1.854
0135	Curva para tinas	\$ 779



Las Llaves de Paso de VALCO son Autorroscantes, con mecanismo antitrabas, fáciles de reparar y cumplen con la norma NCh 731.



✓ Llaves de Bola

✓ Llaves de Asiento Plano

✓ Llaves de Cono

Llaves Autorroscantes

LLAVE COLLAR TIPO DE CONO



||| CÓDIGO · ||| DESCRIPCIÓN · ||| PRECIO

0027	20 mm x 3/4" HE	\$ 4.771
------	-----------------	----------

LLAVE DE PASO



||| CÓDIGO · ||| DESCRIPCIÓN · ||| PRECIO

0022	20 mm	\$ 2.601
------	-------	----------

LLAVE COLLAR HE



||| CÓDIGO · ||| DESCRIPCIÓN · ||| PRECIO

1626	25 mm x 3/4" HE	\$ 6.073
------	-----------------	----------

LLAVE



||| CÓDIGO · ||| DESCRIPCIÓN · ||| PRECIO

0026	20 mm	\$ 4.336
------	-------	----------

LLAVE DE BOLA



||| CÓDIGO · ||| DESCRIPCIÓN · ||| PRECIO

1625	25 mm	\$ 6.073
------	-------	----------

LLAVE HE



||| CÓDIGO · ||| DESCRIPCIÓN · ||| PRECIO

1642	3/4" x 3/4" HE	\$ 4.454
------	----------------	----------

LLAVE DE JARDÍN



||| CÓDIGO · ||| DESCRIPCIÓN · ||| PRECIO

0024	1/2" HE	\$ 2.091
------	---------	----------

LLAVE VEREDA



||| CÓDIGO · ||| DESCRIPCIÓN · ||| PRECIO

1640	20 mm	\$ 4.336
------	-------	----------

LLAVE MEDIDOR HE



||| CÓDIGO · ||| DESCRIPCIÓN · ||| PRECIO

0065	3/4" x 3/4" HE	\$ 4.454
------	----------------	----------

LLAVE HE



||| CÓDIGO · ||| DESCRIPCIÓN · ||| PRECIO

1641	3/4" HE x 20 mm	\$ 4.771
------	-----------------	----------

BASTÓN MEDIDOR DE AGUA



||| CÓDIGO · ||| DESCRIPCIÓN · ||| PRECIO

0300	Corto	\$ 2.545
0299	Largo	\$ 3.822

HERRAMIENTAS



||| CÓDIGO · ||| DESCRIPCIÓN · ||| PRECIO

0059	Broca 10 mm	\$ 16.447
0064	Cortatubos para polipropileno	\$ 43.426
0104	Gramil universal	\$ 360
0057	Tenaza 20 mm	\$ 9.911
0080	Tenaza 25 mm	\$ 9.911
0103	Tenaza 32 mm	\$ 9.911

TARUGOS



||| CÓDIGO · ||| DESCRIPCIÓN · ||| PRECIO

0020	8 mm x 1 1/2"	\$ 76
------	---------------	-------

NIPLA

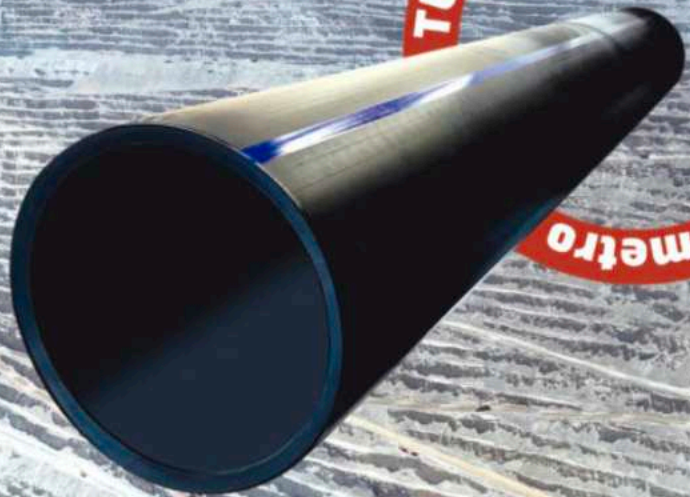


||| CÓDIGO · ||| DESCRIPCIÓN · ||| PRECIO

0010	20 mm	\$ 183
0112	25 mm	\$ 213
0100	32 mm	\$ 479



TUBERÍAS HDPE hasta 630 mm diámetro



HDPE ALTA RESISTENCIA A ALTAS PRESIONES

Categorías de Productos Línea HDPE



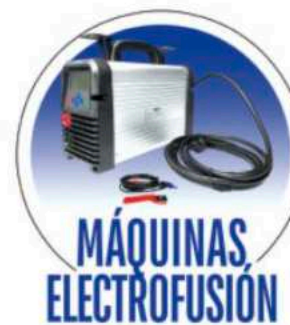
TUBERIAS EN TIRAS Y ROLLOS



FITTINGS ELECTROFUSIÓN



VÁLVULAS MARIPOSA



MÁQUINAS ELECTROFUSIÓN



MÁQUINAS FUSIONADORAS

Características Generales

- La Completa Línea HDPE de THC CHILE cuenta con Fittings Electrofusionados, Válvulas mariposa, Máquinas Electrofusión y Máquinas Fusionadoras.
- Las Tuberías HDPE de THC CHILE cuentan con la mayor variedad de diámetros del mercado, desde 20 mm hasta 630 mm.
- La línea HDPE de THC CHILE cuenta con Fittings y Máquinas Termo y Electrofusionados.
- Los productos HDPE entregan alta resistencia, gran hermeticidad y una larga vida útil con bajos costos de mantención.
- La Línea HDPE de THC CHILE cuenta con certificación Cesmec y Autorización SISS.

¿Qué es el HDPE?

El HDPE es un tipo de polímero termoplástico que viene de su sigla en inglés: High Density Polyethylene (Poliétileno de Alta Densidad). El HDPE es resistente, duradero y flexible, lo que lo hace ideal para la conducción de agua. Tiene una alta resistencia a la corrosión, lo que lo hace muy adecuado para el transporte de agua potable, aguas residuales y otro tipo de fluidos. El HDPE es además resistente a la abrasión y a los productos químicos, lo que lo convierte en una opción popular para la industria de la construcción y la ingeniería. Cabe destacar también, que gracias al formato exclusivo de tuberías HDPE de grandes diámetros lo convierte en una opción adecuada para el sector minero.



HDPE



HDPE es una marca propia de THC CHILE con larga tradición en el país patentada y certificada.



Las Tuberías HDPE son fabricadas y comercializadas por THC CHILE, y cuentan con el respaldo de exigentes procesos de certificación tanto a nivel productivo como en ensayo.

✓ Nuestra línea HDPE cuenta con Certificación CESMEC y autorización SISS (Superintendencia Servicios Sanitarios).

Tuberías



TUBERÍAS HDPE

TIRA PN 10

CÓDIGO	DESCRIPCIÓN
--------	-------------

85628	40 x 2.4
85629	50 x 3.0
85630	63 x 3.8
85631	75 x 4.5
85632	90 x 5.4
85633	110 x 6.6
85634	125 x 7.4
85635	140 x 8.3
85636	160 x 9.5
86222	180 x 10.7
85638	200 x 11.9
85639	225 x 13.4
85640	250 x 14.8
86223	280 x 16.6
86224	315 x 18.7
86225	355 x 21.1
86226	400 x 23.7
86227	450 x 26.7
86228	500 x 29.7
86229	560 x 33.2
86230	630 x 37.4



TUBERÍAS HDPE

TIRA PN 16

CÓDIGO	DESCRIPCIÓN
--------	-------------

85600	20 x 2.3
85601	25 x 2.3
85602	32 x 3.0
85603	40 x 3.7
85604	50 x 4.6
85605	63 x 5.8
85606	75 x 6.8
85607	90 x 8.2
85608	110 x 10.0
85609	125 x 11.4
85610	140 x 12.7
85611	160 x 14.6
85586	180 x 16.4
85612	200 x 18.2
85587	225 x 20.5
85613	250 x 22.7
86200	280 x 25.4
86201	315 x 28.6
86202	355 x 32.2
86203	400 x 36.3
86204	450 x 40.9
86205	500 x 45.4
86206	560 x 50.8
86207	630 x 57.2



TUBERÍAS HDPE

FORMATO: ROLLO

CÓDIGO	DESCRIPCIÓN
--------	-------------

85615	20 mm PN 16
85616	25 mm PN 16
85617	32 mm PN 12.5
85618	32 mm PN 16
85619	40 mm PN 10
85614	40 mm PN 16
85661	50 mm PN 10
87559	63 mm PN 10
87600	75 mm PN 10
87601	90 mm PN 10
85662	110 mm PN 10



Consulte también por Tuberías HDPE PN 6 y PN 8

Fittings Electrofusionados



TEE REDUCCIÓN ELECTROFUSIÓN

CÓDIGO	DESCRIPCIÓN	PRECIO
85810	25 x 20 mm	\$ 16.724
85811	32 x 20 mm	\$ 18.991
85812	32 x 25 mm	\$ 19.289
85813	40 x 25 mm	\$ 19.582
85814	40 x 32 mm	\$ 20.634
85815	50 x 25 mm	\$ 23.886
85816	50 x 32 mm	\$ 23.886
85817	50 x 40 mm	\$ 23.886
85818	63 x 25 mm	\$ 25.815
85819	63 x 32 mm	\$ 25.815
85820	63 x 40 mm	\$ 25.815
85821	63 x 50 mm	\$ 26.275
85822	75 x 32 mm	\$ 38.224
85823	75 x 40 mm	\$ 38.676
85824	75 x 50 mm	\$ 39.157
85825	75 x 63 mm	\$ 39.185
85826	90 x 32 mm	\$ 40.150
85827	90 x 40 mm	\$ 41.910
85828	90 x 50 mm	\$ 43.783
85829	90 x 63 mm	\$ 44.195
85830	90 x 75 mm	\$ 44.606
85831	110 x 32 mm	\$ 59.714
85832	110 x 40 mm	\$ 60.176
85833	110 x 50 mm	\$ 60.426
85834	110 x 63 mm	\$ 60.622
85835	110 x 75 mm	\$ 60.871
85836	110 x 90 mm	\$ 61.139
85837	125 x 90 mm	\$ 90.769
85838	125 x 110 mm	\$ 95.547
85839	160 x 63 mm	\$ 114.353
85840	160 x 90 mm	\$ 114.863
85841	160 x 110 mm	\$ 119.946
85842	160 x 125 mm	\$ 121.975
85843	200 x 110 mm	\$ 168.783

CÓDIGO	DESCRIPCIÓN	PRECIO
85780	20 mm	\$ 7.790
85781	25 mm	\$ 8.927
85782	32 mm	\$ 10.769
85783	40 mm	\$ 14.350
85784	50 mm	\$ 15.535
85785	63 mm	\$ 17.143
85786	75 mm	\$ 25.123
85787	90 mm	\$ 29.096
85788	110 mm	\$ 41.047
85789	125 mm	\$ 69.314
85791	160 mm	\$ 91.082
85792	200 mm	\$ 134.734

CODO 90°

CÓDIGO	DESCRIPCIÓN	PRECIO
85870	25 mm	7.033
85871	32 mm	9.588
85872	40 mm	10.769
85873	50 mm	14.744
85874	63 mm	17.935
85875	75 mm	22.820
85876	90 mm	28.313
85877	110 mm	40.657
85878	125 mm	55.759
85879	160 mm	74.577
85881	180 mm	105.329
85882	200 mm	167.720
85880	250 mm	283.910
85883	140 mm	64.891



CODO 45° ELECTROFUSIÓN

CÓDIGO	DESCRIPCIÓN	PRECIO
85858	32 mm	\$ 13.740
85859	40 mm	\$ 13.899
85860	50 mm	\$ 14.837
85861	63 mm	\$ 18.054
85865	75 mm	\$ 29.063
85862	90 mm	\$ 29.096
85863	110 mm	\$ 41.462
85864	160 mm	\$ 71.043
85857	125 mm	\$ 54.873
85869	200 mm	\$ 181.137
85867	250 mm	\$ 305.290
85868	315 mm	\$ 483.003



FLANGE ACERO NORMA DIN PN 1.6 MPA

CÓDIGO	DESCRIPCIÓN	PRECIO
86004	63 mm	\$ 12.922
86005	75 mm	\$ 13.606
86006	90 mm	\$ 14.502
86007	110 mm	\$ 16.649
86008	125 mm	\$ 20.348
86009	160 mm	\$ 25.508
86010	200 mm	\$ 40.804
86011	250 mm	\$ 55.668
86012	315 mm	\$ 86.725
86013	400 mm	\$ 171.553



Coplas y Tapones



COPLAS REDUCCIÓN

ELECTROFUSIÓN

🔍 CÓDIGO · 📄 DESCRIPCIÓN · 💰 PRECIO

CÓDIGO	DESCRIPCIÓN	PRECIO
85740	25 x 20 mm	\$ 5.400
85741	32 x 20 mm	\$ 5.982
85742	32 x 25 mm	\$ 5.983
85743	40 x 25 mm	\$ 11.173
85744	40 x 32 mm	\$ 11.173
85738	50 x 25 mm	\$ 11.953
85745	50 x 32 mm	\$ 11.953
85746	50 x 40 mm	\$ 11.953
85747	63 x 25 mm	\$ 12.745
85748	63 x 32 mm	\$ 12.745
85749	63 x 40 mm	\$ 12.745
85750	63 x 50 mm	\$ 12.745
85764	75 x 32 mm	\$ 15.120
85765	75 x 40 mm	\$ 15.120
85751	75 x 50 mm	\$ 15.120
85752	75 x 63 mm	\$ 15.120
85753	90 x 63 mm	\$ 19.541
85754	90 x 75 mm	\$ 19.541
85755	110 x 63 mm	\$ 27.522
85756	110 x 75 mm	\$ 27.522
85757	110 x 90 mm	\$ 43.450
85760	125 x 110 mm	\$ 43.450
85758	125 x 63 mm	\$ 43.450
85759	125 x 90 mm	\$ 43.450
85761	160 x 90 mm	\$ 50.541
85762	160 x 110 mm	\$ 50.541
85763	160 x 125 mm	\$ 50.541

COPLAS

ELECTROFUSIÓN

🔍 CÓDIGO · 📄 DESCRIPCIÓN · 💰 PRECIO

CÓDIGO	DESCRIPCIÓN	PRECIO
85710	20 mm	\$ 3.133
85711	25 mm	\$ 3.488
85712	32 mm	\$ 3.557
85713	40 mm	\$ 3.642
85714	50 mm	\$ 4.693
85715	63 mm	\$ 5.605
85716	75 mm	\$ 10.082
85717	90 mm	\$ 10.110
85718	110 mm	\$ 12.082
85719	125 mm	\$ 16.823
85727	140 mm	\$ 21.363
85720	160 mm	\$ 21.895
85721	180 mm	\$ 34.889
85722	200 mm	\$ 35.160
85724	250 mm	\$ 74.637

TAPÓN

ELECTROFUSIÓN

🔍 CÓDIGO · 📄 DESCRIPCIÓN · 💰 PRECIO

CÓDIGO	DESCRIPCIÓN	PRECIO
85889	25 mm	\$ 4.172
85890	32 mm	\$ 4.494
85891	40 mm	\$ 5.196
85892	50 mm	\$ 6.693
85893	63 mm	\$ 8.289
85896	75 mm	\$ 13.883
85894	90 mm	\$ 17.015
85895	110 mm	\$ 21.487
85897	160 mm	\$ 37.493
85898	200 mm	\$ 57.097

STUB END

TERMOFUSIÓN



🔍 CÓDIGO · 📄 DESCRIPCIÓN · 💰 PRECIO

CÓDIGO	DESCRIPCIÓN	PRECIO
85971	25 mm	\$ 2.764
85972	32 mm	\$ 2.801
85973	40 mm	\$ 3.090
85974	50 mm	\$ 3.422
85975	63 mm	\$ 4.253
85976	75 mm	\$ 5.739
85977	90 mm	\$ 7.051
85978	110 mm	\$ 8.350

🔍 CÓDIGO · 📄 DESCRIPCIÓN · 💰 PRECIO

CÓDIGO	DESCRIPCIÓN	PRECIO
85979	125 mm	\$ 9.923
85980	140 mm	\$ 13.458
85981	160 mm	\$ 16.327
85982	200 mm	\$ 28.011
85991	250 mm (PN 10)	\$ 42.711
85983	315 mm (PN 10)	\$ 96.990
85984	400 mm (PN 10)	\$ 274.363



En THC CHILE cuentas con Asistencia técnica en terreno post venta.



Collarines, Coplas y Codos Electrofundición



COLLARÍN AUTOPERFORANTE ELECTROFUSIÓN

🔍 CÓDIGO · 📄 DESCRIPCIÓN · 💰 PRECIO

85907	50 x 32 mm	\$ 27.500
85940	63 x 20 mm	\$ 31.258
85941	63 x 25 mm	\$ 33.319
85942	63 x 32 mm	\$ 33.900
85934	63 x 40 mm	\$ 32.200
85938	75 x 25 mm	\$ 33.800
85906	75 x 32 mm	\$ 34.000
85943	90 x 25 mm	\$ 34.150
85944	90 x 32 mm	\$ 34.500
85945	90 x 63 mm	\$ 34.900
85946	110 x 25 mm	\$ 35.472
85947	110 x 32 mm	\$ 35.900
85936	110 x 40 mm	\$ 36.200
85948	110 x 63 mm	\$ 36.900
85905	125 x 25 mm	\$ 37.500
85900	125 x 32 mm	\$ 38.500
85901	125 x 50 mm	\$ 38.900
85904	125 x 63 mm	\$ 41.000
85933	140 x 32 mm	\$ 41.973
85935	140 x 63 mm	\$ 42.500
85937	160 x 20 mm	\$ 51.636
85902	160 x 25 mm	\$ 52.300
85949	160 x 32 mm	\$ 52.600
85950	160 x 50 mm	\$ 53.000
85951	160 x 63 mm	\$ 53.500
85952	160 x 90 mm	\$ 54.261
85908	200 x 25 mm	\$ 69.426
85903	450 x 63 mm	\$ 227.424



COLLARÍN SIMPLE ELECTROFUSIÓN

🔍 CÓDIGO · 📄 DESCRIPCIÓN · 💰 PRECIO

85920	63 x 32 mm	\$ 26.900
85930	75 x 32 mm	\$ 27.500
85931	90 x 40 mm	\$ 28.500
85921	90 x 63 mm	\$ 29.600
85919	110 x 32 mm	\$ 30.600
85932	110 x 50 mm	\$ 32.500
85922	110 x 63 mm	\$ 34.500
85923	160 x 50 mm	\$ 48.500
85924	160 x 63 mm	\$ 52.500
85925	160 x 90 mm	\$ 67.520
85926	160 x 110 mm	\$ 67.993
85927	200 x 110 mm	\$ 118.332
85928	315 x 110 mm	\$ 160.800
85918	450 x 63 mm	\$ 202.000



COPLAS HI TRANSICIÓN ELECTROFUSIÓN

🔍 CÓDIGO · 📄 DESCRIPCIÓN · 💰 PRECIO

85680	20 mm x 1/2" HI	\$ 20.083
85681	25 mm x 3/4" HI	\$ 21.920
85682	32 mm x 1" HI	\$ 23.354
85683	40 mm x 1 1/4" HI	\$ 29.649
85684	50 mm x 1 1/2" HI	\$ 38.538
85685	63 mm x 2" HI	\$ 43.584
95048	75 mm x 2 1/2" HI	\$ 94.554
85687	90 mm x 3" HI	\$ 119.333
85688	110 mm x 4" HI	\$ 178.971



COPLAS HE TRANSICIÓN ELECTROFUSIÓN

🔍 CÓDIGO · 📄 DESCRIPCIÓN · 💰 PRECIO

85670	20 mm x 1/2" HE	\$ 15.102
85671	25 mm x 3/4" HE	\$ 17.289
85672	32 mm x 1" HE	\$ 18.999
85673	40 mm x 1 1/4" HE	\$ 29.649
85674	50 mm x 1 1/2" HE	\$ 38.538
85675	63 mm x 2" HE	\$ 43.537
85676	75 mm x 2 1/2" HE	\$ 94.554
85677	90 mm x 3" HE	\$ 119.332
85678	110 mm x 4" HE	\$ 178.971



CODO HI TRANSICIÓN ELECTROFUSIÓN

🔍 CÓDIGO · 📄 DESCRIPCIÓN · 💰 PRECIO

85700	20 mm x 1/2"	25.456
85701	25 mm x 3/4"	26.829
85702	32 mm x 1"	28.267
85703	40 mm x 1 1/4"	32.043
85704	50 mm x 1 1/2"	50.724
85705	63 mm x 2"	54.088
85706	75 mm x 2 1/2"	101.993
85707	90 mm x 3"	127.577
85708	110 mm x 4"	192.735

CODO HE TRANSICIÓN ELECTROFUSIÓN



🔍 CÓDIGO · 📄 DESCRIPCIÓN · 💰 PRECIO

85690	20 mm x 1/2"	16.941
85691	25 mm x 3/4"	21.518
85692	32 mm x 1"	25.030
85693	40 mm x 1 1/4"	32.043
85694	50 mm x 1 1/2"	50.724
85695	63 mm x 2"	54.088
85696	75 mm x 2 1/2"	101.866
85697	90 mm x 3"	127.577
85698	110 mm x 4"	192.735

MÁQUINAS HE ELECTROFUSIÓN

🔍 CÓDIGO · 📄 DESCRIPCIÓN · 💰 PRECIO

83256	Máquina Electrofundición de 20 mm a 315 mm con conexión USB. Incluye Raspador.	\$ 1.143.782
-------	--	--------------



🔍 CÓDIGO · 📄 DESCRIPCIÓN · 💰 PRECIO

86999	Lector para Máquina Electrofundición	\$ 79.286
85669	Raspador para Tubería HDPE	\$ 7.823

HDPE

HDPE



THC CHILE en su línea HDPE cuenta con todos los productos para las exigentes necesidades de la industria de las sanitarias y para satisfacer las arduas labores de urbanización.

SOLUCIONES PARA SANITARIAS Y URBANIZACIONES



Collarines con sus productos de instalación



COLLARIN Modelo Rotatorio

Diámetro: 110 x 25 mm y 110 x 32 mm



Tuberías PN 16 y PN 12.5



Herramienta Llave Hexagonal



Terminales de Compresión



COLLARIN Modelo T

Diámetro: 65, 75, 90 y 110 mm



Tuberías PN 16



Llave Collar



Tuberías Polipropileno



Codos



Llave Medidor



Bastones



Codo Girable

Collarines



COLLARÍN MODELO ROTATORIO

🔍 CÓDIGO · 📄 DESCRIPCIÓN · 💰 PRECIO

0035	110 x 32 mm	\$ 22.624
0037	110 x 25 mm	\$ 20.472



COLLARÍN MODELO T / PN 16

🔍 CÓDIGO · 📄 DESCRIPCIÓN · 💰 PRECIO

028	63 mm	\$ 3.185
029	75 mm	\$ 3.715
030	90 mm	\$ 4.775
031	110 mm	\$ 5.704





HDPE

THC CHILE en su línea HDPE cuenta con todos los productos para las exigentes necesidades de la industria de las sanitarias y para satisfacer las arduas labores de urbanización.



TUBERÍA

HDPE / Rollo de 100 m

||🔍 CÓDIGO · 📄 DESCRIPCIÓN · 💰 PRECIO

85615	20 mm PN 16	\$ 619
85667	25 mm PN 12.5	\$ 597
85616	25 mm PN 16	\$ 795
85617	32 mm PN 12.5	\$ 983
85618	32 mm PN16	\$ 1.308



LLAVE HEXAGONAL

HERRAMIENTA

||🔍 CÓDIGO · 📄 DESCRIPCIÓN · 💰 PRECIO

0033	16 mm	\$ 15.408
------	-------	-----------



CODO

COMPRESIÓN

||🔍 CÓDIGO · 📄 DESCRIPCIÓN · 💰 PRECIO

87104	Codo 90°, 32 mm	\$ 4.411
86117	Codo 90°, 50 mm	\$ 12.507
87022	Codo 90°, 63 mm	\$ 9.805
87100	Codo 90°, 75 mm	\$ 18.228
87023	Codo 90°, 90 mm	\$ 23.208
86118	Codo 90°, 110 mm	\$ 75.277
86115	Codo 25 x 1/2" HI	\$ 3.142
86132	Codo 25 x 1" HI	\$ 3.146
86116	Codo 50 x 1 1/2" HI	\$ 10.784
86134	Codo 25 x 1" HE	\$ 3.146
86135	Codo 50 x 1 1/2" HE	\$ 10.787

COPLA

COMPRESIÓN



||🔍 CÓDIGO · 📄 DESCRIPCIÓN · 💰 PRECIO

87070	20 mm	\$ 1.395
87071	25 mm	\$ 2.361
87072	32 mm	\$ 4.798
87091	40 mm	\$ 3.926
86128	50 mm	\$ 11.535
87092	63 mm	\$ 7.837
87093	75 mm	\$ 18.584
87094	90 mm	\$ 21.272
86129	110 mm	\$ 50.914

TERMINAL

COMPRESIÓN



||🔍 CÓDIGO · 📄 DESCRIPCIÓN · 💰 PRECIO

87086	20 x 1/2" HI	\$ 929
87087	25 x 3/4" HI	\$ 1.079
87081	32 x 1" HI	\$ 2.030
87080	32 x 3/4" HI	\$ 2.374
86139	40 x 1 1/4" HI	\$ 2.078
87085	20 x 1/2" HE	\$ 778
86100	25 x 3/4" HE	\$ 1.238
86125	25 x 1" HE	\$ 2.239
86101	32 x 3/4" HE	\$ 1.503
86137	32 x 1" HE	\$ 2.896
86126	50 x 1 1/2" HE	\$ 6.900



VÁLVULA

MARIPOSA

||🔍 CÓDIGO · 📄 DESCRIPCIÓN · 💰 PRECIO

86025	4"	\$ 69.840
86026	5"	\$ 96.980
86027	6"	\$ 125.900

Apuntes

COLLARÍN DE TOMA EN CARGA

El Collarín de Toma en Carga cuenta con un sistema incorporado para tuberías plásticas.
Ensayos según norma NCh 398
Características: Conexión a medidor: girable en 360°, presión nominal PN 10 (10 Bar)
Diámetro de tuberías: 110 mm
Diámetro de salida: 25 y 32 mm
Diámetro de perforado: 19 mm
Materiales: Cuerpo de polipropileno PPR, pernos de acero revestidos con resina y autosellantes. Arosellos de BUNA-N

TUBERÍAS HDPE ROLLO

Ensayos según norma chilena Nch 398 y 1593
Características: Presión nominal: PN 10 (10 bar)
Diámetros de 20, 25 y 32 mm y Conexiones Mecánicas (Tipo Plasson)
Materiales: Tuberías de HDPE PE 100
Accesorios de Polipropileno y Acetal
Color negro (Protección UV).

HERRAMIENTAS DE INSTALACIÓN

Llave Hexagonal 16 mm
Características: Herramientas con dado de 16 mm para apretar tuercas de collarín.
Incluye: Llave Allen de 3/8" para operar Perforador de Collarín.

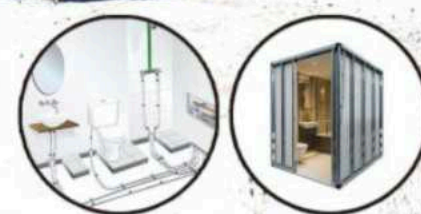


FLAIR - IT

¡ ÚSALOS EN BAÑOS Y COCINAS !



SOLUCIONES PARA MÓDULOS Mineros y de la Construcción



Sistema de Válvulas y fittings de fácil instalación compatibles con tuberías PEX y PERT que permite su uso sin herramientas y pegamentos.

- Sistema y productos para uso con Tuberías PEX y PERT.

- Los productos FLAIR - IT se instalan sin uso de herramientas especiales.

- Sistema reutilizable fácil de conectar.
- Las uniones girables tienen sello incorporado.
- Productos disponibles en 3/8, 1/2 y 3/4.

Fittings



TEES

CÓDIGO	DESCRIPCIÓN	PRECIO
06831	3/8"	\$ 850
06820	1/2"	\$ 838
06827	3/4"	\$ 1.389



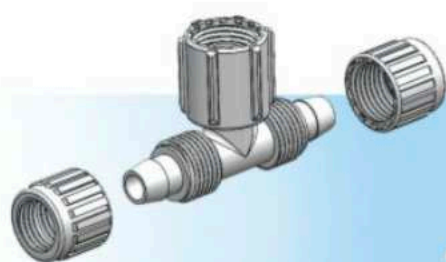
TEES REDUCCIÓN

CÓDIGO	DESCRIPCIÓN	PRECIO
06823	1/2" x 1/2" x 3/4"	\$ 1.313
06824	3/4" x 1/2" x 1/2"	\$ 1.326
06825	3/4" x 1/2" x 3/4"	\$ 1.389
06826	3/4" x 3/4" x 1/2"	\$ 1.313
06830	1/2" x 1/2" x 3/8"	\$ 1.363
06833	3/8" x 3/8" x 1/2"	\$ 1.113



TEES HILO EXTERIOR / NPT

CÓDIGO	DESCRIPCIÓN	PRECIO
06835	3/8" x 3/8" x 1/2" HE	\$ 1.050
06822	1/2" x 1/2" x 1/2" HE	\$ 901
06837	1/2" x 1/2" HE x 1/2" HE	\$ 776



TEES TUERCA GIRABLE

CÓDIGO	DESCRIPCIÓN	PRECIO
06828	1/2" x 1/2" x 1/2" Girable	\$ 1.464



CODOS

CÓDIGO	DESCRIPCIÓN	PRECIO
6815	3/8"	\$ 600
6800	1/2"	\$ 588
6806	3/4"	\$ 951
6805	3/4" x 1/2"	\$ 1.214



CODOS HE / NPT

CÓDIGO	DESCRIPCIÓN	PRECIO
06810	1/2" x 3/8" HE	\$ 588
06803	1/2" x 1/2" HE	\$ 613
06812	1/2" x 3/4" HE	\$ 738
06808	3/4" x 1/2" HE	\$ 1.163
06809	3/4" x 3/4" HE	\$ 876

Fittings

CODO

HI / Con Soporte



III CÓDIGO · I DESCRIPCIÓN · P PRECIO

06804	1/2" x 1/2" HI	\$	1.188
-------	----------------	----	-------

CODO

TUERCA GIRABLE



III CÓDIGO · I DESCRIPCIÓN · P PRECIO

06817	3/8" x 1/2" HI	\$	925
06816	1/2" x 1/2" HI	\$	838
06811	1/2" x 3/4" HI	\$	1.464
06807	3/4" x 3/4" HI	\$	1.426

COPLA



III CÓDIGO · I DESCRIPCIÓN · P PRECIO

6855	3/8"	\$	537
6840	1/2"	\$	550
6846	3/4"	\$	626

COPLA

REDUCCIÓN



III CÓDIGO · I DESCRIPCIÓN · P PRECIO

6853	1/2" x 3/8"	\$	701
6845	3/4" x 1/2"	\$	850

COPLA

TUERCA GIRABLE



III CÓDIGO · I DESCRIPCIÓN · P PRECIO

6874	3/8" x 1/2" HI	\$	738
6873	1/2" x 1/2" HI	\$	750
6856	1/2" x 3/4" HI	\$	1.126
6849	3/4" x 3/4" HI	\$	1.426

COPLA

ROSCA EXTERIOR / HE



III CÓDIGO · I DESCRIPCIÓN · P PRECIO

6870	3/8" x 1/2" HE	\$	500
6850	3/8" x 3/8" HE	\$	663
6852	1/2" x 3/8" HE	\$	588
6842	1/2" x 1/2" HE	\$	488
6868	1/2" x 3/4" HE	\$	588
6848	3/4" x 3/4" HE	\$	663

COPLA

Para Cañería de Cobre



III CÓDIGO · I DESCRIPCIÓN · P PRECIO

6343	1/2" cobre x 1/2" cobre	\$	1.613
6347	3/4" cobre x 3/4" cobre	\$	1.902

COPLA

Unión para Fittings



III CÓDIGO · I DESCRIPCIÓN · P PRECIO

6970	1/2" x 1/2"	\$	243
------	-------------	----	-----

CONECTOR

Para válvulas WC



III CÓDIGO · I DESCRIPCIÓN · P PRECIO

6865	1/2" x 15/16" HI	\$	1.100
6869	3/8" x 15/16" HI	\$	1.163

LLAVE

DE PASO



III CÓDIGO · I DESCRIPCIÓN · P PRECIO

6879	3/8"	\$	2.239
6880	1/2"	\$	2.152

LLAVE

ANGULAR



III CÓDIGO · I DESCRIPCIÓN · P PRECIO

6883	3/8"	\$	2.364
6885	1/2"	\$	2.339

SURTIDOR

Flexible con Llave



III CÓDIGO · I DESCRIPCIÓN · P PRECIO

6960	1/2" x 15/16" HI / WC	\$	2.572
6962	1/2" x 1/2" HI	\$	1.927
6963	1/2" x 15/16" HI / WC	\$	2.572
6964	1/2" x 1/2" HI	\$	1.927

HERRAMIENTA



III CÓDIGO · I DESCRIPCIÓN · P PRECIO

6390	1/2" x 3/8"	\$	2.239
6391	1/2" x 3/4"	\$	2.239





DRAIN SYSTEM es la línea de tuberías y fittings de THC CHILE para los sistemas de desagües. La ventaja de DRAIN SYSTEM es su gran resistencia al impacto y a las altas temperaturas, lo que la convierte en la línea más usada del mercado.

- DRAIN SYSTEM es más resistente a las temperaturas, impactos, desgastes y a los atascos en comparación al PVC.



TUBERÍAS Y FITTINGS PARA DESAGÜES

Tuberías



TUBERÍA

||| CÓDIGO · | DESCRIPCIÓN · | PRECIO

5026	50 mm	\$ 2.244
5027	75 mm	\$ 4.559
5030	110 mm	\$ 10.917
5031	125 mm	\$ 15.563
5032	160 mm	\$ 27.262

Fittings



TEE

||| CÓDIGO · | DESCRIPCIÓN · | PRECIO

5086	50 x 50 mm	\$ 2.752
5087	75 x 75 mm	\$ 5.067
5090	110 x 110 mm	\$ 8.687
5091	125 x 125 mm	\$ 22.007
5092	160 x 160 mm	\$ 37.499
5093	50 x 40 mm	\$ 2.752
5094	75 x 50 mm	\$ 4.778
5095	110 x 50 mm	\$ 7.528
5096	110 x 75 mm	\$ 7.803
5097	125 x 110 mm	\$ 18.966
5098	160 x 110 mm	\$ 30.260
5099	160 x 125 mm	\$ 35.833



TEE REGISTRO

||| CÓDIGO · | DESCRIPCIÓN · | PRECIO

5101	50 mm	\$ 7.384
5102	75 mm	\$ 9.555
5103	110 mm	\$ 14.115
5105	125 mm	\$ 23.889
5106	160 mm	\$ 39.671



Fittings

CODO 45°



🔍 CÓDIGO · 📄 DESCRIPCIÓN · 💰 PRECIO

CÓDIGO	DESCRIPCIÓN	PRECIO
5046	50 mm	\$ 1.925
5047	75 mm	\$ 3.403
5050	110 mm	\$ 5.776
5051	125 mm	\$ 10.279
5052	160 mm	\$ 19.329

CODO 90°



🔍 CÓDIGO · 📄 DESCRIPCIÓN · 💰 PRECIO

CÓDIGO	DESCRIPCIÓN	PRECIO
5037	50 mm	\$ 1.663
5038	75 mm	\$ 2.685
5040	110 mm	\$ 4.923
5041	125 mm	\$ 10.294
5042	160 mm	\$ 19.401

COPLA



🔍 CÓDIGO · 📄 DESCRIPCIÓN · 💰 PRECIO

CÓDIGO	DESCRIPCIÓN	PRECIO
5056	50 mm	\$ 1.954
5057	75 mm	\$ 3.764
5060	110 mm	\$ 4.618
5061	125 mm	\$ 17.519
5062	160 mm	\$ 27.364

COPLA REDUCCIÓN



🔍 CÓDIGO · 📄 DESCRIPCIÓN · 💰 PRECIO

CÓDIGO	DESCRIPCIÓN	PRECIO
5111	75 mm x 50 mm	\$ 2.460
5112	110 mm x 50 mm	\$ 3.112
5113	110 mm x 75 mm	\$ 3.980
5114	125 mm x 110 mm	\$ 7.513
5119	160 mm x 110 mm	\$ 10.859
5120	160 mm x 125 mm	\$ 14.044

RAMAL



🔍 CÓDIGO · 📄 DESCRIPCIÓN · 💰 PRECIO

CÓDIGO	DESCRIPCIÓN	PRECIO
5066	50 mm x 50 mm	\$ 2.752
5067	75 mm x 75 mm	\$ 5.067
5070	110 mm x 110 mm	\$ 8.251
5071	125 mm x 125 mm	\$ 20.558
5072	160 mm x 160 mm	\$ 36.051
5073	50 mm x 40 mm	\$ 2.896
5074	75 mm x 50 mm	\$ 4.850
5075	110 mm x 50 mm	\$ 6.516
5076	110 mm x 75 mm	\$ 8.615
5077	125 mm x 110 mm	\$ 17.230
5078	160 mm x 110 mm	\$ 29.245
5079	160 mm x 125 mm	\$ 32.576

TAPA



🔍 CÓDIGO · 📄 DESCRIPCIÓN · 💰 PRECIO

CÓDIGO	DESCRIPCIÓN	PRECIO
5126	50 mm	\$ 1.130
5130	75 mm	\$ 1.433
5131	110 mm	\$ 1.954
5132	125 mm	\$ 3.475
5133	160 mm	\$ 6.080

Accesorios

ABRAZADERA METÁLICA



🔍 CÓDIGO · 📄 DESCRIPCIÓN · 💰 PRECIO

CÓDIGO	DESCRIPCIÓN	PRECIO
5146	50 mm	\$ 2.316
5147	75 mm	\$ 2.533
5148	110 mm	\$ 4.199
5149	125 mm	\$ 4.488
5150	160 mm	\$ 4.778

ABRAZADERA PLÁSTICA



🔍 CÓDIGO · 📄 DESCRIPCIÓN · 💰 PRECIO

CÓDIGO	DESCRIPCIÓN	PRECIO
5136	50 mm	\$ 1.883
5137	75 mm	\$ 2.388
5138	110 mm	\$ 3.620
5139	125 mm	\$ 3.836
5140	160 mm	\$ 4.199





CON PEXLOCK CONSTRUYA FÁCIL Y AHORRE!

La revolución que se conecta
con un simple alicate



¿Qué es Pexlock?

PEXLOCK es nuestro exclusivo y revolucionario sistema de conexión que permite una instalación sin complicaciones, sin necesidad de herramientas especiales ni habilidades avanzadas en gasfitería. Con sólo un par de movimientos manuales, sus trabajadores podrán unir fácilmente las tuberías a los fittings usando un simple alicate; y usted podrá conseguir un ahorro significativo en instalación y logrando un sellado hermético y duradero.



Categorías de Productos PEXLOCK



Abrazaderas
Pexlock



Tuberías
Pexlock



Fittings
Pexlock



Transiciones
Pexlock



Llaves
Pexlock



Manifold
Pexlock

Beneficios

- Sistema de Conexión Fácil que cualquiera puede operar.
- Sistema de Conexión que le ahorra tiempo y dinero.
- Sistema de Conexión Flexible gracias a su 100% de compatibilidad con otros productos.
- Sistema Reutilizable de prolongada vida útil.

Escanea el código QR y descubre cómo PEXLOCK puede reducir los costos de instalación y mantención de tus obras.

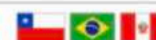


Pexlock en el mundo

PEXLOCK es una marca global porque está presente en los principales mercados del mundo. PEXLOCK se ofrece en 3 formatos diferentes para ajustarse a las condiciones y normativas específicas de cada país:



milímetros PP-RCT



pulgadas PLS



milímetros PLS



PEXLOCK: Pulgadas



PEXLOCK PULGADAS es el formato de la innovadora línea de THC CHILE que fabrica para el mercado norteamericano e inglés. PEXLOCK PULGADAS está fabricado con Polisulfona (Polimero termoplástico de alta ingeniería). Este material ofrece un rendimiento excepcional a altas temperaturas, con un excelente resistencia química, capaz de resistir la acción de sustancias agresivas sin sufrir daños. La Polisulfona cuenta con gran estabilidad dimensional, lo cual le proporciona a los productos ajuste exacto con alta precisión debido a la capacidad del material de no perder su forma ni tamaño frente a cambios de temperatura o humedad.



pulgadas



Tuberías

TUBERÍA PERT AZUL



||| CÓDIGO · □ DESCRIPCIÓN · 📄 PRECIO

400	3/8"	\$ 1.113
401	1/2"	\$ 1.488
402	3/4"	\$ 2.226
403	1"	\$ 3.252

TUBERÍA PERT ROJO



||| CÓDIGO · □ DESCRIPCIÓN · 📄 PRECIO

404	3/8"	\$ 1.113
405	1/2"	\$ 1.488
406	3/4"	\$ 2.226
407	1"	\$ 3.252

TUBERÍA PERT BLANCO



||| CÓDIGO · □ DESCRIPCIÓN · 📄 PRECIO

408	3/8"	\$ 1.113
409	1/2"	\$ 1.488
410	3/4"	\$ 2.226
411	1"	\$ 3.252

Fittings

ABRAZADERA



||| CÓDIGO · □ DESCRIPCIÓN · 📄 PRECIO

30760	3/8"	\$ 77
30761	1/2"	\$ 120
30762	3/4"	\$ 140
30763	1"	\$ 164

TEE



||| CÓDIGO · □ DESCRIPCIÓN · 📄 PRECIO

30831	3/8"	\$ 558
30820	1/2"	\$ 611
30827	3/4"	\$ 978
30769	1"	\$ 1.888

TEE GIRABLE



||| CÓDIGO · □ DESCRIPCIÓN · 📄 PRECIO

30828	1/2" x 1/2" HI x 1/2"	\$ 1.494
-------	-----------------------	----------

TEE REDUCCIÓN



||| CÓDIGO · □ DESCRIPCIÓN · 📄 PRECIO

30823	1/2" x 1/2" x 3/4"	\$ 771
30824	3/4" x 1/2" x 1/2"	\$ 769
30825	3/4" x 1/2" x 3/4"	\$ 875
30826	3/4" x 3/4" x 1/2"	\$ 877
30822	1/2" x 1/2" x 1/2"	\$ 827
30775	1" x 1" x 1/2"	\$ 1.478
30776	1" x 1" x 3/4"	\$ 1.517
30777	1" x 3/4" x 3/4"	\$ 1.415
30778	1" x 3/4" x 1"	\$ 1.582

CODO



||| CÓDIGO · □ DESCRIPCIÓN · 📄 PRECIO

30815	3/8"	\$ 356
30800	1/2"	\$ 430
30806	3/4"	\$ 703
30770	1"	\$ 1.343

CODO REDUCCIÓN



||| CÓDIGO · □ DESCRIPCIÓN · 📄 PRECIO

30805	3/4" x 1/2"	\$ 561
-------	-------------	--------

CODO HE - NPT



||| CÓDIGO · □ DESCRIPCIÓN · 📄 PRECIO

30810	1/2" x 3/8" HE	\$ 544
30803	1/2" x 1/2" HE	\$ 606
30809	3/4" x 3/4" HE	\$ 831

CODO GIRABLE



||| CÓDIGO · □ DESCRIPCIÓN · 📄 PRECIO

30811	1/2" x 3/4" HI	\$ 1.187
30807	1/2" x 3/4" HI	\$ 1.517
30816	1/2" x 1/2" HI	\$ 1.017
30817	3/8" x 1/2" HI	\$ 870

COPLA



||| CÓDIGO · □ DESCRIPCIÓN · 📄 PRECIO

30855	3/8"	\$ 311
30840	1/2"	\$ 348
30846	3/4"	\$ 514
30771	1"	\$ 873



Fittings

COPLA REDUCCIÓN



🔍 CÓDIGO · 📄 DESCRIPCIÓN · 💰 PRECIO

30853	1/2" x 3/8"	\$	337
30845	3/4" x 1/2"	\$	440
30772	1" x 1/2"	\$	696
30773	1" x 3/4"	\$	724

TAPÓN



🔍 CÓDIGO · 📄 DESCRIPCIÓN · 💰 PRECIO

30862	3/8"	\$	208
30863	1/2"	\$	241
30864	3/4"	\$	338
30768	1"	\$	523

ADAPTADOR HI



🔍 CÓDIGO · 📄 DESCRIPCIÓN · 💰 PRECIO

28841	1/2" x 1/2" HI	\$	470
-------	----------------	----	-----

ADAPTADOR HE / NPT



🔍 CÓDIGO · 📄 DESCRIPCIÓN · 💰 PRECIO

30842	1/2" x 1/2" HE	\$	494
30868	1/2" x 3/4" HE	\$	550
30857	3/4" x 1/2" HE	\$	624

🔍 CÓDIGO · 📄 DESCRIPCIÓN · 💰 PRECIO

30848	3/4" x 3/4" HE	\$	637
30779	1" x 1" HE	\$	1.184

ADAPTADOR GIRABLE / HI



🔍 CÓDIGO · 📄 DESCRIPCIÓN · 💰 PRECIO

30856	1/2" x 3/4" HI	\$	1.231
30873	1/2" x 1/2" HI	\$	681
30874	3/8" x 1/2" HI	\$	783
30780	1" x 1" HI	\$	2.065
30849	3/4" x 3/4" HI	\$	1.217

Llaves

LLAVE DE PASO



🔍 CÓDIGO · 📄 DESCRIPCIÓN · 💰 PRECIO

30879	1/2"	\$	5.499
-------	------	----	-------

LLAVE DE PASO GIRABLE / NEGRA



🔍 CÓDIGO · 📄 DESCRIPCIÓN · 💰 PRECIO

30892	1/2" x 1/2" Negra	\$	1.594
-------	-------------------	----	-------

LLAVE DE PASO GIRABLE / AZUL



🔍 CÓDIGO · 📄 DESCRIPCIÓN · 💰 PRECIO

3089	1/2" x 1/2" Azul	\$	1.594
------	------------------	----	-------

LLAVE DE PASO GIRABLE / ROJA



🔍 CÓDIGO · 📄 DESCRIPCIÓN · 💰 PRECIO

30891	1/2" x 1/2" Roja	\$	1.594
-------	------------------	----	-------

LLAVE ANGULAR



🔍 CÓDIGO · 📄 DESCRIPCIÓN · 💰 PRECIO

30884	1/2" x 1/2"	\$	3.715
30893	1/2" x 3/8" Compression	\$	3.355

LLAVE COMPRESIÓN



🔍 CÓDIGO · 📄 DESCRIPCIÓN · 💰 PRECIO

30888	1/2"	\$	2.434
	1/2" x 3/8"	\$	1.398

LLAVE 3 VÍAS



🔍 CÓDIGO · 📄 DESCRIPCIÓN · 💰 PRECIO

30910	1/2"	\$	2.133
-------	------	----	-------

LLAVE 3 VÍAS



🔍 CÓDIGO · 📄 DESCRIPCIÓN · 💰 PRECIO

28887	1/2" Manilla roja	\$	2.133
-------	-------------------	----	-------

GARRA PARA TUBOS



🔍 CÓDIGO · 📄 DESCRIPCIÓN · 💰 PRECIO

28757	1/2"	(en proceso de definición)
28758	3/4"	
28759	1"	

PEXLOCK: Milímetros



PEXLOCK MILÍMETROS es el formato de la innovadora línea de THC CHILE que fabrica para el mercado chileno, peruano y brasileño. PEXLOCK MM está fabricado con PP-RCT (Polipropileno Random Copolímero con Tecnología de Reforzamiento Cristalino). Este material combina diferentes copolímeros para crear una estructura reforzada que proporciona resistencia a la presión y a las altas temperaturas, gran resistencia a los impactos, y una alta resistencia química que la protege de sustancias agresivas sin sufrir daños ni deterioros.



milímetros **PP-RCT**



Tuberías

Precio por metro (Largo rollo: 30 m)

TUBERÍA PERT AZUL



CÓDIGO	DESCRIP.	PRECIO
5700	16 mm	\$ 890
5701	20 mm	\$ 1.190
5702	25 mm	\$ 1.780

TUBERÍA PERT ROJO



CÓDIGO	DESCRIP.	PRECIO
5704	16 mm	\$ 890
5705	20 mm	\$ 1.190
5706	25 mm	\$ 1.780

TUBERÍA PERT BLANCO



CÓDIGO	DESCRIP.	PRECIO
5708	16 mm	\$ 890
5709	20 mm	\$ 1.190
5710	25 mm	\$ 1.780

TUBERÍA PEX A



CÓDIGO	DESCRIP.	PRECIO
2985	16 mm	\$ 1.490
2986	20 mm	\$ 1.780
2987	25 mm	\$ 2.650

Fittings

ABRAZADERA



CÓDIGO	DESCRIPCIÓN	PRECIO
5760	16 mm	\$ 98
5761	20 mm	\$ 145
5762	25 mm	\$ 257

TEE



CÓDIGO	DESCRIPCIÓN	PRECIO
5839	16 mm	\$ 294
5840	20 mm	\$ 369
5841	25 mm	\$ 550

TEE HI



CÓDIGO	DESCRIPCIÓN	PRECIO
5855	16 mm x 1/2"	\$ 1.816
5856	20 mm x 1/2"	\$ 1.818
5857	20 mm x 3/4"	\$ 3.300
5858	25 mm x 3/4"	\$ 3.412
5859	25 mm x 1/2"	\$ 2.976

TEE HE



CÓDIGO	DESCRIPCIÓN	PRECIO
5852	16 mm x 1/2"	\$ 3.050
5853	20 mm x 1/2"	\$ 2.976
5854	20 mm x 3/4"	\$ 3.680

TEE REDUCCIÓN



CÓDIGO	DESCRIPCIÓN	PRECIO
5843	20 x 16 x 16 mm	\$ 325
5844	20 x 20 x 16 mm	\$ 381
5845	25 x 20 x 20 mm	\$ 551
5846	20 x 25 x 20 mm	\$ 570
5847	25 x 20 x 25 mm	\$ 584
5848	25 x 16 x 20 mm	\$ 618
5849	25 x 16 x 25 mm	\$ 557
5850	16 x 20 x 16 mm	\$ 325
5851	20 x 16 x 20 mm	\$ 350

CODO



CÓDIGO	DESCRIPCIÓN	PRECIO
5799	16 mm	\$ 246
5800	20 mm	\$ 278
5801	25 mm	\$ 450

CODO HI



CÓDIGO	DESCRIPCIÓN	PRECIO
5811	16 mm x 1/2"	\$ 1.483
5812	20 mm x 1/2"	\$ 1.806
5813	20 mm x 3/4"	\$ 2.786
5814	25 mm x 3/4"	\$ 2.444

CODO HE



CÓDIGO	DESCRIPCIÓN	PRECIO
5804	16 mm x 1/2"	\$ 2.049
5805	16 mm x 3/4"	\$ 2.150
5806	20 mm x 1/2"	\$ 2.859
5807	20 mm x 3/4"	\$ 3.399
5809	25 mm x 1/2"	\$ 3.100
5808	25 mm x 3/4"	\$ 3.104

CODO DOBLE HI



CÓDIGO	DESCRIPCIÓN	PRECIO
5815	20 mm x 1/2"	\$ 4.600

PEXLOCK: Milímetros

Fittings



CODO

Con Soporte HI



||| CÓDIGO · □ DESCRIPCIÓN · 🏷️ PRECIO

5819	16 mm x 1/2"	\$ 1.812
5820	20 mm x 1/2"	\$ 1.974
5721	25 mm x 3/4"	\$ 2.082

CODO

GIRABLE



||| CÓDIGO · □ DESCRIPCIÓN · 🏷️ PRECIO

5823	16 mm x 1/2"	\$ 380
5824	20 mm x 1/2"	\$ 450
5825	20 mm x 3/4"	\$ 630
5826	25 mm x 3/4"	\$ 430

COPLA



||| CÓDIGO · □ DESCRIPCIÓN · 🏷️ PRECIO

5829	16 mm	\$ 180
5830	20 mm	\$ 246
5831	25 mm	\$ 350

COPLA

REDUCCIÓN



||| CÓDIGO · □ DESCRIPCIÓN · 🏷️ PRECIO

5833	20 mm x 16 mm	\$ 239
5834	25 mm x 20 mm	\$ 302

CONECTOR

GIRABLE HI



||| CÓDIGO · □ DESCRIPCIÓN · 🏷️ PRECIO

5883	16 mm x 3/4"	\$ 650
5884	16 mm x 1/2"	\$ 480
5885	20 mm x 1/2"	\$ 500
5886	20 mm x 3/4"	\$ 690
5887	25 mm x 3/4"	\$ 780
5888	25 mm x 1"	\$ 920

CONECTOR

HE



||| CÓDIGO · □ DESCRIPCIÓN · 🏷️ PRECIO

5873	16 mm x 3/4"	\$ 2.554
5874	16 mm x 1/2"	\$ 1.998
5875	20 mm x 1/2"	\$ 2.674
5876	20 mm x 3/4"	\$ 3.600
5877	25 mm x 1/2"	\$ 2.386
5878	25 mm x 3/4"	\$ 3.870
5879	25 mm x 1"	\$ 5.800

CONECTOR

HI



||| CÓDIGO · □ DESCRIPCIÓN · 🏷️ PRECIO

5866	16 mm x 1/2"	\$ 1.398
5867	20 mm x 1/2"	\$ 1.541
5868	20 mm x 3/4"	\$ 2.250
5869	25 mm x 3/4"	\$ 2.584

TAPÓN



||| CÓDIGO · □ DESCRIPCIÓN · 🏷️ PRECIO

5862	20 mm	\$ 208
5863	25 mm	\$ 350

MEZCLADOR

PARA DUCHA



||| CÓDIGO · □ DESCRIPCIÓN · 🏷️ PRECIO

5927	16 mm x 1/2"	\$ 246
5928	20 mm x 3/4"	\$ 278

Llaves

LLAVE

DE PASO

CROMADA CORTA



||| CÓDIGO · □ DESCRIPCIÓN · 🏷️ PRECIO

5940	16 mm	\$ 8.812
5941	20 mm	\$ 9.363
5942	25 mm	\$ 10.155

LLAVE

DE PASO

CROMADA LARGA



||| CÓDIGO · □ DESCRIPCIÓN · 🏷️ PRECIO

5943	16 mm	\$ 9.638
5944	20 mm	\$ 10.109
5945	25 mm	\$ 10.869

LLAVE

DE PASO

METÁLICA CORTA



||| CÓDIGO · □ DESCRIPCIÓN · 🏷️ PRECIO

5946	16 mm (Manilla corta roja)	\$ 6.874
5947	20 mm (Manilla corta azul)	\$ 6.874
5948	25 mm (Manilla corta roja)	\$ 8.124

LLAVE

DE PASO

METÁLICA LARGA



||| CÓDIGO · □ DESCRIPCIÓN · 🏷️ PRECIO

5949	16 mm (Manilla larga azul)	\$ 8.812
5950	20 mm (Manilla larga roja)	\$ 7.765
5951	25 mm (Manilla larga azul)	\$ 8.602

HERRAMIENTAS



||| CÓDIGO · □ DESCRIPCIÓN · 🏷️ PRECIO

5900	16 mm	\$ 34.000
5901	20 mm	\$ 34.000
5902	25 mm	\$ 34.000

MANIFOLDS



||| CÓDIGO · □ DESCRIPCIÓN · 🏷️ PRECIO

5953	1" x 3/4 HE (4 salidas)	(en proceso de definición)
5954	1" x 3/4 HE (2 salidas)	
5952	1/2" x 20 mm HE (Girable)	

PEXLOCK: Milímetros



Te presentamos PEXLOCK MILÍMETROS: Una revolucionaria y completa línea de productos para la conducción del agua: *Tuberías, Fittings, Transiciones, Llaves y Manifolds*. PEXLOCK MILÍMETROS se ha desarrollado pensando en las particularidades del mercado europeo, con presencia pronta en España, y en introducción en el mercado de la India. Esta línea es fabricada con polímero termoplástico llamado "Polisulfona", que ofrece un rendimiento excepcional frente a altas temperaturas, una excelente resistencia química que la protege de la acción de sustancias químicas agresivas y una gran estabilidad dimensional que mantiene su forma y tamaño constante incluso en condiciones de cambios bruscos de temperatura y humedad; aspecto muy importante si se requiere que las piezas tengan precisión y ajuste exacto.



Fittings



ABRAZADERA

CÓDIGO	DESCRIPCIÓN
5760	16 mm
5761	20 mm
5762	25 mm



TEE

CÓDIGO	DESCRIPCIÓN
5539	16 mm
5540	20 mm
5541	25 mm



TEE REDUCCIÓN

CÓDIGO	DESCRIPCIÓN	CÓDIGO	DESCRIPCIÓN
00542	16 mm x 20 mm x 16 mm	00547	25 mm x 16 mm x 20 mm
00543	20 mm x 16 mm x 16 mm	00548	25 mm x 16 mm x 25 mm
00544	20 mm x 20 mm x 16 mm	00549	25 mm x 20 mm x 20 mm
00545	20 mm x 25 mm x 20 mm	00550	25 mm x 20 mm x 25 mm
00546	20 mm x 16 mm x 20 mm	00551	25 mm x 25 mm x 20 mm



CODO 90°

CÓDIGO	DESCRIPCIÓN
05499	16 mm
05500	20 mm
05501	25 mm



CODO 90° REDUCCIÓN

CÓDIGO	DESCRIPCIÓN
05497	20 mm - 16 mm
05498	25 mm - 20 mm



CODO HI

CÓDIGO	DESCRIPCIÓN
05511	16 mm x 1/2"
05512	20 mm x 1/2"
05513	20 mm x 3/4"
05514	25 mm x 1/2"
05515	25 mm x 3/4"




CODO HE

CÓDIGO	DESCRIPCIÓN
05504	16 mm x 1/2"
05505	20 mm x 1/2"
05506	20 mm x 3/4"
05507	25 mm x 1/2"
05508	25 mm x 3/4"



CODO Con Soporte HI

CÓDIGO	DESCRIPCIÓN
05516	16 mm x 1/2"
05517	20 mm x 1/2"
05518	25 mm x 3/4"



TAPÓN

CÓDIGO	DESCRIPCIÓN
05561	16 mm
05562	20 mm
05563	25 mm



COPLA

CÓDIGO	DESCRIPCIÓN
05529	16 mm
05530	20 mm
05531	25 mm



COPLA REDUCCIÓN

CÓDIGO	DESCRIPCIÓN
05533	20 mm - 16 mm
05534	25 mm - 16 mm
05535	25 mm - 20 mm



CONECTOR HI

CÓDIGO	DESCRIPCIÓN
05566	16 mm x 1/2"
05567	20 mm x 1/2"
05568	20 mm x 3/4"
05569	25 mm x 1/2"
05570	25 mm x 3/4"
05571	25 mm x 1"



CONECTOR HE

CÓDIGO	DESCRIPCIÓN
05574	16 mm x 1/2"
05573	16 mm x 3/4"
05575	20 mm x 1/2"
05576	20 mm x 3/4"
05578	25 mm x 1/2"
05579	25 mm x 3/4"
05580	25 mm x 1"



LLAVE

CÓDIGO	DESCRIPCIÓN
05522	16 mm x 16 mm
05523	20 mm x 3/8"



LLAVE LAVADORA

CÓDIGO	DESCRIPCIÓN
05524	16 mm / manilla roja
05525	16 mm / manilla azul



LIDER
EN CONDUCCIÓN
DE **AGUA**



La mayor selección de máquinas y herramientas para la conducción del agua

Waco[®]

Tuberías de alto impacto y Fittings Autorroscantes



LIDERANDO
Desde 1985



Ingresa a **THC.CL**



8 LÍNEAS DE PRODUCTOS PARA LA CONDUCCIÓN DEL AGUA DE SUS OBRAS

<p>1 ▶</p>	<p>PP-RCT</p>
<p>2 ▶</p> <p>Tuberías en rollo Fittings electrofusionados</p>	<p>HDPE TUBERÍAS / FITTINGS ELECTROFUSIONADOS</p>
<p>3 ▶</p> <p>Tuberías y Fittings Llaves Arranque domiciliario</p>	<p>Waco Exclusivo Sistema Autorresistente utilizado en millones de viviendas desde 1985.</p>
<p>4 ▶</p>	<p>DRAIN SYSTEM TUBERÍAS Y FITTINGS PARA COCINAS</p>
<p>5 ▶</p>	<p>MÁQUINAS y HERRAMIENTAS</p>
<p>6 ▶</p>	<p>PEXLOCK PULGADAS</p>
<p>7 ▶</p>	<p>PEXLOCK MILÍMETROS</p>
<p>8 ▶</p>	<p>Flair-It</p>



CONTACTO: +562 2889 4811 CELULAR: +569 6496 2325 ventas@thc.cl