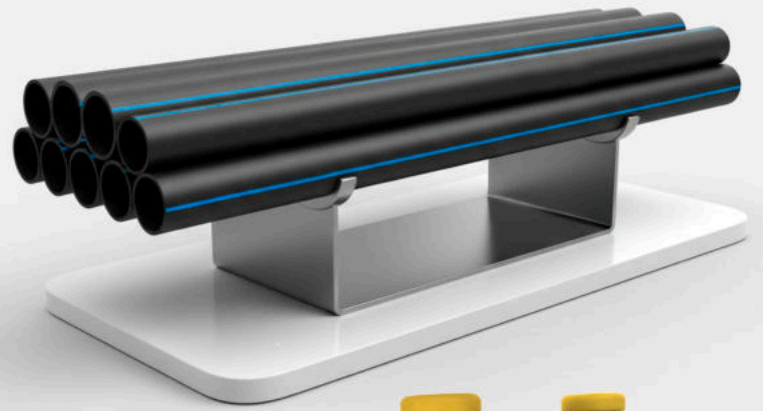


# CATÁLOGO 2026



PP-RCT: EL CATÁLOGO MÁS COMPLETO DE CHILE ES DE THC CHILE.



45  
AÑOS

**THC**  
CHILE

HDPE: COMPLETA GAMA DE SOLUCIONES CON TUBERÍAS DE HASTA 630 MM

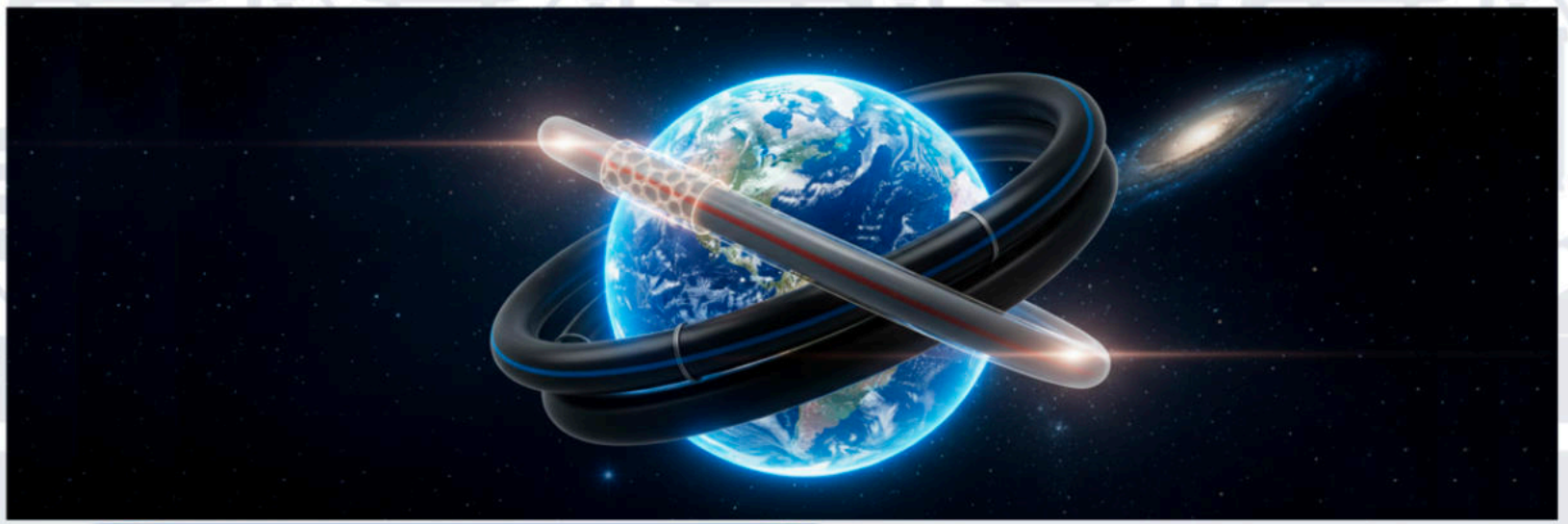
**LIDER**  
EN CONDUCCIÓN  
DE AGUA



ROBUSTEZ Y CERO FILTRACIONES PARA LA RED RURAL Y URBANA.



DRAIN SYSTEM: SILENCIO, RESISTENCIA Y SOSTENIBILIDAD EN CADA DESCARGA



# INGENIERÍA NACIONAL CON ALCANCE GLOBAL

## Catálogo de Soluciones Integrales para la Conducción de Agua 2026

En THC CHILE, no solo fabricamos sistemas; desarrollamos la infraestructura que sostiene el progreso y proyectamos la ingeniería nacional hacia los mercados más competitivos del mundo. Con 40 años de trayectoria, nos hemos consolidado como el socio estratégico que garantiza la continuidad operacional en cada escala del desarrollo, con una cobertura total y presencia técnica en todo el territorio nacional.

Nuestra fortaleza reside en la integración total: **Somos Desarrolladora, Fábrica y Comercializadora.** Esta estructura nos permite controlar cada etapa del proceso, asegurando que nuestra innovación técnica llegue a sus manos con un respaldo de origen único y la calidad certificada que nos permite exportar con éxito a los principales mercados internacionales.

### Una Visión Estratégica para sus Proyectos

Este **Catálogo 2026** representa nuestro compromiso con la excelencia y la seguridad hídrica en cada rincón del país. Lo invitamos a descubrir un ecosistema de soluciones diseñado para liderar en eficiencia:

#### Dominio en Edificación:

Con PP-RCT, la línea de mayor uso y confianza por las constructoras en Chile.

#### Poder Industrial:

Soluciones en HDPE de hasta 630 mm para la gran minería e infraestructura sanitaria urbana y rural (APR).

#### Vanguardia en Materiales:

La precisión aeroespacial de la Polisulfona (PPSU) en Pexlock y la resiliencia del Acetal (POM) en Flair-It.

#### Confort y Sostenibilidad:

El silencio certificado de Drain System en Polipropileno y la confiabilidad histórica de Valco.

#### Respaldo Operativo:

Un área especializada de **Maquinaria y Herramientas** para asegurar instalaciones normativas y respaldo técnico total.

Gracias por confiar en la ingeniería que mueve a Chile y conquista el mundo.

**THC CHILE Desarrollamos, Fabricamos, Comercializamos.**

[www.thc.cl](http://www.thc.cl)



Edición Primer Semestre 2026 / Santiago de Chile



## EL ESTÁNDAR SUPERIOR EN CONDUCCIÓN DE AGUA A ALTA PRESIÓN Y TEMPERATURA

¿Por qué el mercado profesional de la construcción elige PP-RCT de THC CHILE?

La ventaja tecnológica que su obra necesita. El PP-RCT (Polipropileno Random de Cristalinidad Modificada) es la respuesta de la ingeniería moderna a los desafíos de la edificación actual. Optar por este material garantiza:

- **Eficiencia Hidráulica Superior:** Gracias a su estructura molecular reforzada (Tipo II), el PP-RCT permite paredes más delgadas sin sacrificar resistencia. Esto aumenta el diámetro interno, transportando un mayor caudal de agua y optimizando el consumo de energía en los sistemas de bombeo.
- **Resistencia Térmica y de Presión:** Diseñado específicamente para operar de forma constante bajo temperaturas críticas y altas presiones, superando los 50 años de vida útil.
- **Nula Corrosión e Incrustaciones:** Al ser químicamente inerte, es inmune a la corrosión galvánica y evita la acumulación de sarro, manteniendo el diámetro útil intacto por décadas.
- **Unión Monolítica por Termofusión:** El sistema de fusión molecular convierte el tubo y el fitting en una sola pieza de la misma materialidad, eliminando el riesgo de filtraciones.



# PP-RCT



## El Respaldo del Fabricante Directo

En THC CHILE no solo distribuimos; creamos la solución. Somos fabricantes de nuestra propia línea PP-RCT en nuestra planta de Pudahuel Santiago de Chile. Esta condición de fabricantes nos permite entregar beneficios que ningún importador puede igualar:

- **Stock Permanente y Entrega Inmediata:** Al fabricar localmente, eliminamos la dependencia de contenedores internacionales. Si su proyecto lo requiere hoy, el material está disponible.
- **Asesoría Técnica de Origen:** Nuestros clientes cuentan con el apoyo directo de los ingenieros de planta, ofreciendo capacitación técnica y asistencia experta en terreno para asegurar una instalación perfecta.
- **Capacidad de Respuesta y Flexibilidad:** Podemos reaccionar con agilidad ante requerimientos especiales de obra o fabricaciones a medida para desafíos constructivos únicos.

## El Catálogo PP-RCT Más Completo y Grande de Chile

Llegamos donde la competencia no puede. Contamos con la oferta más profunda del mercado nacional, asegurando que su proyecto tenga continuidad desde la matriz hasta el punto de consumo.

- **Rango Extenso de Diámetros:** Somos los únicos en ofrecer una variedad que abarca desde los 16 mm hasta los 250 mm.
- **Disponibilidad de Piezas Críticas:** Poseemos piezas especiales, fittings electrofusionados y dimensiones de gran escala que otros proveedores simplemente no mantienen en stock o no logran fabricar.

Conducción / Tuberías



Tuberías **PP-RCT S 3.2** PN 16 70°C / 10 Bar

Línea roja



CÓDIGO	DESCRIPCIÓN	PRECIO
83500	16 mm	\$ 1.295
83600	20 mm	\$ 1.574
83601	25 mm	\$ 2.555
83602	32 mm	\$ 3.963
83603	40 mm	\$ 5.305
83604	50 mm	\$ 8.972
83605	63 mm	\$ 13.433
83606	75 mm	\$ 22.067
83607	90 mm	\$ 29.783
83608	110 mm	\$ 40.172
83609	125 mm	\$ 50.963
83611	160 mm	\$ 85.431
83612	200 mm	\$ 131.558
83613	250 mm	\$ 170.300



Tuberías **PP-RCT S 4** PN 12.5 70°C / 8 Bar

Línea blanca



CÓDIGO	DESCRIPCIÓN	PRECIO
83501	20 mm	\$ 1.162
83502	25 mm	\$ 1.971
83503	32 mm	\$ 3.082
83504	40 mm	\$ 5.105
83505	50 mm	\$ 7.458
83506	63 mm	\$ 11.170
83507	75 mm	\$ 17.652
83508	90 mm	\$ 23.808
83509	110 mm	\$ 32.388
83510	125 mm	\$ 42.345
83511	160 mm	\$ 68.432
83512	200 mm	\$ 115.269
83513	250 mm	\$ 135.700



Tuberías **PP-RCT FIBRA S 3.2** 70°C / 10 Bar

CÓDIGO	DESCRIPCIÓN	PRECIO
683616	16 mm	\$ 8.199
683617	20 mm	\$ 10.140
683618	25 mm	\$ 15.783
683619	32 mm	\$ 24.864
683620	40 mm	\$ 39.236
683621	50 mm	\$ 60.750
683622	63 mm	\$ 96.019
683623	75 mm	\$ 137.725
683624	90 mm	\$ 196.711
683625	110 mm	\$ 293.085
683626	125 mm	\$ 343.874
683627	160 mm	\$ 607.421

Valor por tiras de 5.8 m

## THC INFORMA

El PP-RCT conduce hasta un 17% más de caudal, gracias a sus paredes más delgadas sin perder resistencia.



Conducción / Tuberías



Tuberías  
**PP-R 125**  
**S 2.5** PN 20 70°C / 8 bar

CÓDIGO	DESCRIPCIÓN	PRECIO
82209	16 mm	\$ 947
82015	20 mm	\$ 1.330
82016	25 mm	\$ 2.080
82017	32 mm	\$ 3.368
82018	40 mm	\$ 5.956
82304	50 mm	\$ 8.853
82305	63 mm	\$ 13.561
82306	75 mm	\$ 22.067
82307	90 mm	\$ 29.854
82308	110 mm	\$ 40.172
82310	125 mm	\$ 53.057
82311	160 mm	\$ 83.384
82312	200 mm	\$ 113.713



Tuberías  
**PP-R 125**  
**S 3.2** PN 16 70°C / 6 bar

CÓDIGO	DESCRIPCIÓN	PRECIO
82208	16 mm	\$ 885
82211	20 mm	\$ 1.295
82213	25 mm	\$ 2.063
82215	32 mm	\$ 3.294
82217	40 mm	\$ 5.404
83000	50 mm	\$ 8.681
83001	63 mm	\$ 12.638
82219	75 mm	\$ 20.741
83003	90 mm	\$ 28.130
83004	110 mm	\$ 37.812
83005	125 mm	\$ 47.595
83007	160 mm	\$ 76.793
83009	200 mm	\$ 110.823



Tuberías  
**PP-R 125**  
**S 5** PN 10 60°C / 6 bar

CÓDIGO	DESCRIPCIÓN	PRECIO
82210	20 mm	\$ 1.266
82212	25 mm	\$ 1.608
82214	32 mm	\$ 3.023
82216	40 mm	\$ 4.941
82296	50 mm	\$ 5.894
82297	63 mm	\$ 7.888
82218	75 mm	\$ 12.927
82298	90 mm	\$ 18.158
82299	110 mm	\$ 28.495
82302	125 mm	\$ 36.584
82303	160 mm	\$ 60.631
83010	200 mm	\$ 102.879

## THC INFORMA

El PPR rinde perfecto en agua caliente domiciliaria, mientras el PP-RCT soporta regímenes más exigentes de hasta 90°C.





**Control de Fluidos**

## Llave de Paso Corta

Manilla Metálica



Vástago DRA

CÓDIGO	DESCRIPCIÓN	PRECIO
84625	16 mm	\$ 8.757
84633	20 mm	\$ 9.223
84634	25 mm	\$ 10.349
84636	32 mm	\$ 12.337
84662	40 mm	\$ 21.194
84663	50 mm	\$ 29.915

## Llave de Paso Larga

Manilla Metálica



Vástago DRA

CÓDIGO	DESCRIPCIÓN	PRECIO
84648	16 mm	\$ 9.216
84622	20 mm	\$ 9.891
84623	25 mm	\$ 10.957
84624	32 mm	\$ 14.342

## Llave de Paso Corta

Manilla Cromada



Vástago DRA

CÓDIGO	DESCRIPCIÓN	PRECIO
84649	16 mm	\$ 11.224
84628	20 mm	\$ 11.927
84629	25 mm	\$ 12.935
84635	32 mm	\$ 15.221
84632	40 mm	\$ 22.843

## Llave de Paso Larga

Manilla Cromada

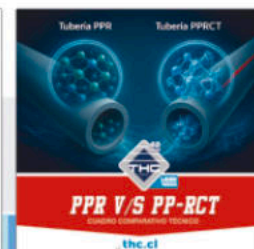


Vástago DRA

CÓDIGO	DESCRIPCIÓN	PRECIO
84647	16 mm	\$ 12.277
84626	20 mm	\$ 12.980
84627	25 mm	\$ 13.837
84671	32 mm	\$ 18.094
84631	40 mm	\$ 21.693

### THC INFORMA

La ingeniería al detalle: Escanea y accede al comparativo técnico completo entre PPR y PP-RCT.





Válvulas de Bola de THC CHILE

## Control de Fluidos



### Llave de Paso

Manilla Plástica  
Vástago DRA

CÓDIGO	DESCRIPCIÓN	PRECIO
84668	20 mm	\$ 9.339
84669	25 mm	\$ 10.355
84670	32 mm	\$ 14.498



### Válvula Bola

Cuerpo plástico / Fusión - Fusión

CÓDIGO	DESCRIPCIÓN	PRECIO
84883	20 mm	\$ 7.150
84884	25 mm	\$ 7.831
84885	32 mm	\$ 9.906
84900	40 mm	\$ 27.752
84901	50 mm	\$ 31.529
84902	63 mm	\$ 52.519

### Válvula Bola



Cuerpo metálico / HI

CÓDIGO	DESCRIPCIÓN	PRECIO
84728	20 mm x 1/2"	\$ 14.182
84729	25 mm x 3/4"	\$ 19.229
84730	32 mm x 1"	\$ 28.803
84731	40 mm x 1 1/4"	\$ 46.011
84838	50 mm x 1 1/2"	\$ 65.726

### Válvula Bola



Cuerpo metálico / HE Fusión

CÓDIGO	DESCRIPCIÓN	PRECIO
84732	20 mm x 1/2"	\$ 13.816
84637	25 mm x 3/4"	\$ 18.217
84733	32 mm x 1"	\$ 27.883
84734	40 mm x 1 1/4"	\$ 45.315
84837	50 mm x 1 1/2"	\$ 64.112

### Válvula Bola



Cuerpo metálico / Fusión - Fusión

CÓDIGO	DESCRIPCIÓN	PRECIO
84736	20 mm	\$ 14.739
84735	25 mm	\$ 18.871
84630	32 mm	\$ 27.119
84831	40 mm	\$ 43.116
84832	50 mm	\$ 67.573
84833	63 mm	\$ 80.717
84834	75 mm	\$ 139.114
84835	90 mm	\$ 209.766
84836	110 mm	\$ 454.086

## THC INFORMA

Válvulas de Bola PP-RCT de Fusión Completa de THC CHILE: Pruebas de campo certifican una red hidráulica 100% estanca y libre de corrosión, con mantenimiento mínimo



# FITTINGS PP-RCT



## Codo 90°



CÓDIGO	DESCRIPCIÓN	PRECIO
84639	16 mm	\$ 258
84515	20 mm	\$ 292
84516	25 mm	\$ 371
84517	32 mm	\$ 579
84518	40 mm	\$ 1.432
84519	50 mm	\$ 2.664
84520	63 mm	\$ 4.697
84758	75 mm	\$ 8.773
84521	90 mm	\$ 16.181
84759	110 mm	\$ 23.151
84760	125 mm	\$ 40.789
84852	160 mm	\$ 53.209

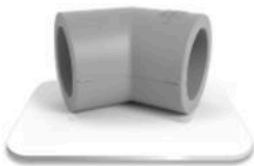
## Codo 90° Reducción



CÓDIGO	DESCRIPCIÓN	PRECIO
84522	20 x 16 mm	\$ 331
84523	25 x 20 mm	\$ 322
84524	32 x 20 mm	\$ 592
84525	32 x 25 mm	\$ 722
84531	40 x 25 mm	\$ 1.217
84532	40 x 32 mm	\$ 1.330

## Conexiones y Transiciones

### Codo 45°



CÓD	DESCRIP.	PRECIO
84640	16 mm	\$ 219
84526	20 mm	\$ 312
84527	25 mm	\$ 381
84528	32 mm	\$ 582
84529	40 mm	\$ 1.322
84530	50 mm	\$ 2.668
84761	63 mm	\$ 4.697
84762	75 mm	\$ 8.773
84763	90 mm	\$ 16.181
84764	110 mm	\$ 33.706
84960	125 mm	\$ 37.380
84851	160 mm	\$ 53.246

### Codo Fusión HI



CÓD	DESCRIPCIÓN	PRECIO
84645	16 mm x 1/2" HI	\$ 1.650
84602	20 mm x 1/2" HI	\$ 2.010
84603	20 mm x 3/4" HI	\$ 3.080
84606	25 mm x 1/2" HI	\$ 2.426
84604	25 mm x 3/4" HI	\$ 2.720
84717	32 mm x 1/2" HI	\$ 3.525
84605	32 mm x 1" HI	\$ 5.552
84607	32 mm x 3/4" HI	\$ 4.230
84765	40 mm x 1 1/4" HI	\$ 12.997
84767	50 mm x 1 1/2" HI	\$ 20.318
84768	63 mm x 2" HI	\$ 32.403

### Codo Fusión HE



CÓD	DESCRIPCIÓN	PRECIO
84646	16 mm x 1/2" HE	\$ 2.280
84609	20 mm x 1/2" HE	\$ 3.182
84610	20 mm x 3/4" HE	\$ 3.783
84613	25 mm x 1/2" HE	\$ 3.455
84611	25 mm x 3/4" HE	\$ 5.017
84718	32 mm x 1/2" HE	\$ 5.370
84719	32 mm x 3/4" HE	\$ 5.648
84612	32 mm x 1" HE	\$ 7.848
84766	40 mm x 1 1/4" HE	\$ 13.603
84769	50 mm x 1 1/2" HE	\$ 21.674
84770	63 mm x 2" HE	\$ 31.530

### Codo Soporte HI



CÓD	DESCRIPCIÓN	PRECIO
84703	16 mm x 1/2" HI	\$ 2.018
84580	20 mm x 1/2" HI	\$ 2.197
84581	25 mm x 1/2" HI	\$ 2.317
84582	25 mm x 3/4" HI	\$ 3.829

### Codo Soporte HE



84704	16 mm x 1/2" HE	\$ 2.562
84705	20 mm x 1/2" HE	\$ 3.435
84706	25 mm x 3/4" HE	\$ 4.230

### Codo Doble HI



CÓD	DESCRIPCIÓN	PRECIO
84579	20 mm x 1/2" HI	\$ 5.120
84586	25 mm x 1/2" HI	\$ 5.919

### Codo Girable HI



CÓD	DESCRIPCIÓN	PRECIO
84720	20 mm x 1/2" HI	\$ 3.225
84721	20 mm x 3/4" HI	\$ 3.386
84722	25 mm x 1/2" HI	\$ 3.798
84723	25 mm x 3/4" HI	\$ 4.798
84724	32 mm x 1" HI	\$ 7.082

### Codo Cuello Largo



CÓD	DESCRIPCIÓN	PRECIO
84608	20 mm x 1/2" HI Plast.	\$ 925
84876	20 mm x 1/2" HI	\$ 3.167

### Cruz



CÓD	DESCRIPCIÓN	PRECIO
84583	20 mm	\$ 483
84584	25 mm	\$ 797
84585	32 mm	\$ 1.577



# FITTINGS PP-RCT



📷 Orden de nominación de las 3 entradas del Fitting TEE.

## Tee Reducción



CÓDIGO	DESCRIPCIÓN	PRECIO
84654	16 x 16 x 20 mm	\$ 574
84642	20 x 16 x 16 mm	\$ 341
84653	20 x 16 x 20 mm	\$ 458
84652	20 x 20 x 16 mm	\$ 400
84562	20 x 20 x 25 mm	\$ 735
84681	25 x 16 x 16 mm	\$ 644
84682	25 x 16 x 20 mm	\$ 648
84683	25 x 20 x 16 mm	\$ 702
84537	25 x 20 x 20 mm	\$ 579
84680	25 x 16 x 25 mm	\$ 585
84651	25 x 25 x 16 mm	\$ 581
84536	25 x 25 x 20 mm	\$ 897
84538	25 x 20 x 25 mm	\$ 613
84547	25 x 25 x 32 mm	\$ 950
84684	32 x 16 x 32 mm	\$ 931
84650	32 x 32 x 16 mm	\$ 1.030
84546	32 x 20 x 20 mm	\$ 1.030
84545	32 x 20 x 25 mm	\$ 1.084
84544	32 x 20 x 32 mm	\$ 953
84540	32 x 32 x 20 mm	\$ 1.030
84541	32 x 25 x 25 mm	\$ 1.157
84542	32 x 25 x 20 mm	\$ 1.030
84543	32 x 25 x 32 mm	\$ 1.190
84539	32 x 32 x 25 mm	\$ 1.046
84557	32 x 32 x 40 mm	\$ 2.411
84685	40 x 20 x 40 mm	\$ 1.236
84686	40 x 25 x 40 mm	\$ 1.619
84687	40 x 32 x 25 mm	\$ 2.199
84688	40 x 40 x 16 mm	\$ 1.381
84549	40 x 40 x 20 mm	\$ 1.392
84550	40 x 40 x 25 mm	\$ 1.724
84551	40 x 25 x 32 mm	\$ 2.344
84560	40 x 32 x 32 mm	\$ 2.430
84568	40 x 32 x 40 mm	\$ 2.084
84552	40 x 40 x 32 mm	\$ 1.700
84558	50 x 32 x 50 mm	\$ 2.697
84775	50 x 50 x 20 mm	\$ 2.313
84776	50 x 50 x 25 mm	\$ 2.497
84777	50 x 50 x 32 mm	\$ 2.680
84778	50 x 50 x 40 mm	\$ 2.862
84569	63 x 40 x 63 mm	\$ 5.033
84779	63 x 63 x 20 mm	\$ 4.552
84780	63 x 63 x 25 mm	\$ 4.660
84781	63 x 63 x 32 mm	\$ 4.730
84782	63 x 63 x 40 mm	\$ 4.839
84783	63 x 63 x 50 mm	\$ 4.948
84784	75 x 75 x 20 mm	\$ 8.170
84785	75 x 75 x 25 mm	\$ 8.733
84786	75 x 75 x 32 mm	\$ 7.729
84787	75 x 75 x 40 mm	\$ 7.875
84559	75 x 40 x 75 mm	\$ 7.876
84788	75 x 75 x 50 mm	\$ 8.019
84789	75 x 75 x 63 mm	\$ 8.165
84790	90 x 90 x 32 mm	\$ 22.424
84791	90 x 90 x 40 mm	\$ 22.789
84792	90 x 90 x 50 mm	\$ 23.889
84793	90 x 90 x 63 mm	\$ 24.233
84794	90 x 90 x 75 mm	\$ 24.591
84795	110 x 110 x 40 mm	\$ 34.762
84796	110 x 110 x 50 mm	\$ 35.397
84797	110 x 110 x 63 mm	\$ 35.431
84798	110 x 110 x 75 mm	\$ 37.452
84799	110 x 110 x 90 mm	\$ 39.152
84873	125 x 125 x 63 mm	\$ 39.374
84874	125 x 125 x 110 mm	\$ 40.817
84859	160 x 160 x 63 mm	\$ 69.999
84860	160 x 160 x 110 mm	\$ 74.304

## Conexiones y Transiciones

### Tee



CÓDIGO	DESCRIPCIÓN	PRECIO
84641	16 mm	\$ 309
84533	20 mm	\$ 387
84534	25 mm	\$ 489
84535	32 mm	\$ 757
84548	40 mm	\$ 1.412
84561	50 mm	\$ 3.656
84771	63 mm	\$ 5.774
84570	75 mm	\$ 10.775
84772	90 mm	\$ 17.404
84773	110 mm	\$ 35.762
84774	125 mm	\$ 44.391
84858	160 mm	\$ 72.236

### Tee Fusión HE



CÓDIGO	DESCRIPCIÓN	PRECIO
84726	16 x 1/2" HE	\$ 3.395
84619	20 x 1/2" HE	\$ 3.313
84620	25 x 3/4" HE	\$ 4.244
84618	32 x 3/4" HE	\$ 7.898
84621	32 x 1" HE	\$ 9.534
84805	40 x 1 1/4" HE	\$ 20.591
84806	50 x 1 1/2" HE	\$ 22.754
84807	63 x 2" HE	\$ 40.559

### Tee Fusión HI



CÓDIGO	DESCRIPCIÓN	PRECIO
84725	16 x 1/2" HI	\$ 2.021
84614	20 x 1/2" HI	\$ 2.024
84871	25 x 1/2" HI	\$ 3.313
84615	25 x 3/4" HI	\$ 3.843
84616	32 x 1" HI	\$ 7.998
84617	32 x 3/4" HI	\$ 7.781
84800	50 x 1 1/2" HI	\$ 10.182
84801	63 x 1 1/2" HI	\$ 10.872
84802	63 x 3/4" HI	\$ 12.636
84803	63 x 1" HI	\$ 19.258
84804	63 x 2" HI	\$ 39.548

### Tapón



CÓDIGO	DESCRIPCIÓN	PRECIO
84689	16 mm	\$ 210
84553	20 mm	\$ 218
84554	25 mm	\$ 222
84555	32 mm	\$ 370
84556	40 mm	\$ 618
84808	50 mm	\$ 1.332
84809	63 mm	\$ 2.702
84810	75 mm	\$ 4.058
84811	90 mm	\$ 7.729
84812	110 mm	\$ 14.149
84888	125 mm	\$ 18.182
84861	160 mm	\$ 34.922



## Coplas Reducción Fusión



CÓDIGO	DESCRIPCIÓN	PRECIO
84509	20 x 16 mm	\$ 251
84678	25 x 16 mm	\$ 224
84510	25 x 20 mm	\$ 228
84679	32 x 16 mm	\$ 374
84511	32 x 20 mm	\$ 387
84512	32 x 25 mm	\$ 393
84504	40 x 20 mm	\$ 659
84513	40 x 25 mm	\$ 665
84514	40 x 32 mm	\$ 673
84740	50 x 20 mm	\$ 1.024
84741	50 x 25 mm	\$ 1.027
84742	50 x 32 mm	\$ 1.043
84507	50 x 40 mm	\$ 1.138
84574	63 x 50 mm	\$ 1.655
84743	63 x 20 mm	\$ 2.179
84744	63 x 25 mm	\$ 1.698
84745	63 x 32 mm	\$ 1.713
84746	63 x 40 mm	\$ 1.603
84574	63 x 50 mm	\$ 1.655
84747	75 x 32 mm	\$ 4.839
84748	75 x 40 mm	\$ 5.165
84749	75 x 50 mm	\$ 3.705
84508	75 x 63 mm	\$ 5.329
84750	90 x 40 mm	\$ 7.514
84751	90 x 50 mm	\$ 7.693
84752	90 x 63 mm	\$ 6.827
84575	90 x 75 mm	\$ 6.897
84753	110 x 40 mm	\$ 11.302
84754	110 x 50 mm	\$ 12.061
84755	110 x 63 mm	\$ 12.244
84756	110 x 75 mm	\$ 12.424
84757	110 x 90 mm	\$ 12.571
84886	125 x 110 mm	\$ 23.195
84891	160 x 90 mm	\$ 23.810
84854	160 x 110 mm	\$ 24.067
84895	160 x 125 mm	\$ 25.338

## Coplas Fusión



CÓDIGO	DESCRIPCIÓN	PRECIO
84638	16 mm	\$ 189
84500	20 mm	\$ 258
84501	25 mm	\$ 322
84502	32 mm	\$ 443
84503	40 mm	\$ 797
84505	50 mm	\$ 1.332
84506	63 mm	\$ 2.702
84576	75 mm	\$ 4.058
84737	90 mm	\$ 7.729
84738	110 mm	\$ 14.149
84739	125 mm	\$ 23.408
84853	160 mm	\$ 29.817

## Terminal HI



CÓDIGO	DESCRIPCIÓN	PRECIO
84643	16 mm x 1/2" HI	\$ 1.556
84589	20 mm x 1/2" HI	\$ 1.715
84897	20 mm x 3/4" HI	\$ 2.876
84591	25 mm x 1/2" HI	\$ 2.055
84590	25 mm x 3/4" HI	\$ 2.876
84707	32 mm x 1/2" HI	\$ 3.989
84594	32 mm x 3/4" HI	\$ 4.030
84592	32 mm x 1" HI	\$ 6.497
84708	40 mm x 3/4" HI	\$ 5.607
84709	40 mm x 1" HI	\$ 9.164
84593	40 mm x 1 1/4" HI	\$ 10.367
84818	50 mm x 1 1/2" HI	\$ 20.247
84813	50 mm x 2" HI	\$ 12.823
84814	63 mm x 2" HI	\$ 22.768
84815	75 mm x 2 1/2" HI	\$ 51.647
84816	90 mm x 3" HI	\$ 110.646
84817	110 mm x 4" HI	\$ 130.897

## Terminal HE



CÓDIGO	DESCRIPCIÓN	PRECIO
84644	16 mm x 1/2" HE	\$ 2.218
84595	20 mm x 1/2" HE	\$ 2.976
84896	20 mm x 3/4" HE	\$ 4.067
84596	25 mm x 3/4" HE	\$ 4.308
84597	25 mm x 1/2" HE	\$ 2.655
84710	32 mm x 1/2" HE	\$ 3.909
84600	32 mm x 3/4" HE	\$ 4.293
84598	32 mm x 1" HE	\$ 7.060
84712	40 mm x 3/4" HE	\$ 9.874
84711	40 mm x 1" HE	\$ 10.680
84599	40 mm x 1 1/4" HE	\$ 12.086
84819	50 mm x 1 1/2" HE	\$ 16.804
84820	50 mm x 2" HE	\$ 17.611
84821	63 mm x 2" HE	\$ 30.286
84822	75 mm x 2 1/2" HE	\$ 54.749
84823	90 mm x 3" HE	\$ 111.602
84824	110 mm x 4" HE	\$ 134.966

## Terminal Girable HI

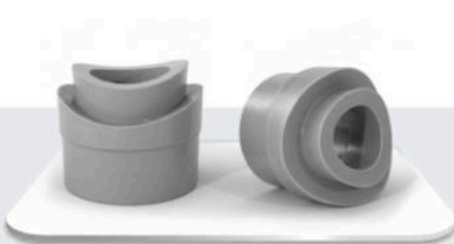


CÓDIGO	DESCRIPCIÓN	PRECIO
84713	20 mm x 1/2" HI	\$ 3.551
84714	20 mm x 3/4" HI	\$ 4.506
84715	25 mm x 1/2" HI	\$ 4.604
84716	25 mm x 3/4" HI	\$ 4.913

## Terminal Plástico HE



CÓDIGO	DESCRIPCIÓN	PRECIO
84587	20 mm x 1/2" HE	\$ 483
84588	25 mm x 3/4" HE	\$ 702
84601	32 mm x 1" HE	\$ 840



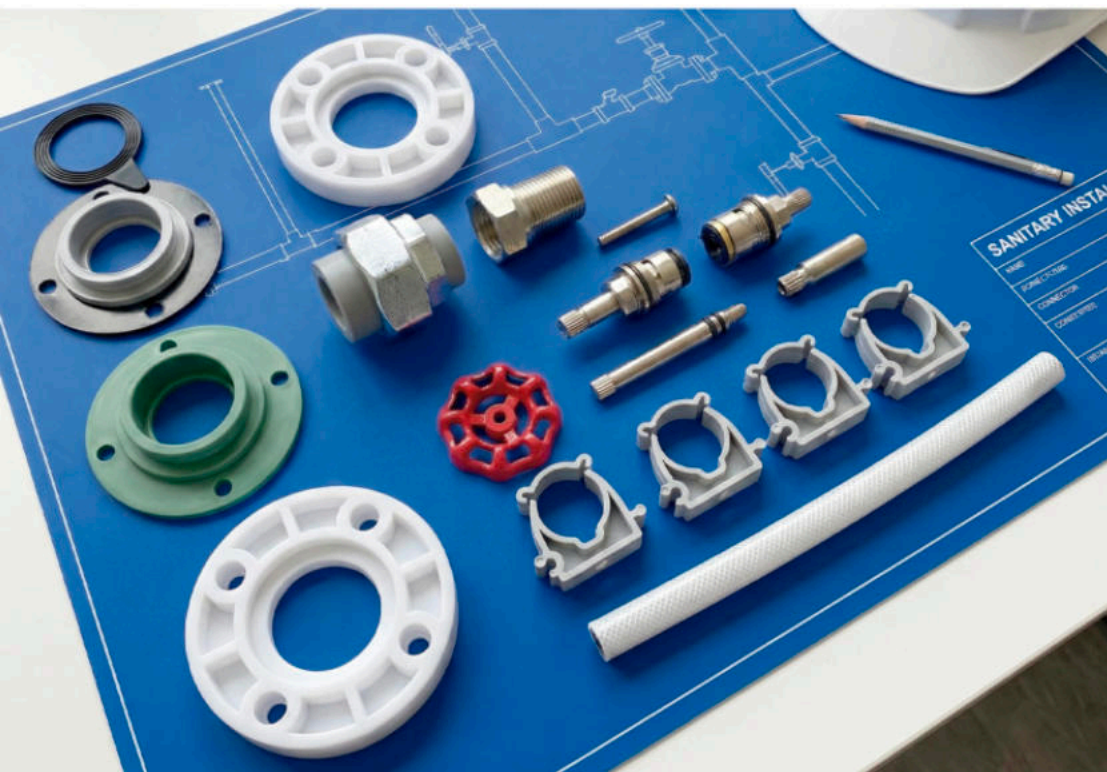
## Monturas Nuevas

CÓDIGO	DESCRIPCIÓN	PRECIO
84839	75 x 25 mm	\$ 5.454
84840	75 x 32 mm	\$ 5.454
84841	75 x 40 mm	\$ 5.454
84842	90 x 25 mm	\$ 6.122
84843	90 x 32 mm	\$ 6.122
84844	90 x 40 mm	\$ 6.122
84845	110 x 32 mm	\$ 6.956
84846	110 x 40 mm	\$ 6.956
84847	110 x 50 mm	\$ 6.956
84848	125 x 32 mm	\$ 7.735

84849	125 x 40 mm	\$ 7.735
84850	125 x 50 mm	\$ 7.735
84866	110 x 63 mm	\$ 6.956
84934	63 x 25 mm	\$ 4.786
84935	63 x 32 mm	\$ 4.786
84936	75 x 50 mm	\$ 5.454
84937	110 x 25 mm	\$ 6.956
84938	125 x 25 mm	\$ 7.735
84939	125 x 63 mm	\$ 7.735
84940	160 x 25 mm	\$ 8.348
84941	160 x 32 mm	\$ 8.348

84942	160 x 40 mm	\$ 8.348
84943	160 x 50 mm	\$ 8.348
84944	160 x 63 mm	\$ 8.348
84951	50 x 20 mm	\$ 4.786
84952	50 x 25 mm	\$ 4.786
84953	63 x 20 mm	\$ 4.786
84954	75 x 20 mm	\$ 5.424
84955	90 x 20 mm	\$ 6.122
84956	110 x 20 mm	\$ 6.956
84957	125 x 20 mm	\$ 7.735
84958	160 x 20 mm	\$ 8.340

Desde soluciones robustas para el anclaje y la conexión, hasta los repuestos exactos para extender la vida útil de tus válvulas.



## Abrazaderas

Autolock

CÓDIGO	DESCRIPCIÓN	PRECIO
84655	16 mm	\$ 314
84658	20 mm	\$ 335
84659	25 mm	\$ 395
84656	32 mm	\$ 520
84657	40 mm	\$ 722
84660	50 mm	\$ 922
84661	63 mm	\$ 1.369



## Abrazaderas Punto Fijo

CÓDIGO	DESCRIPCIÓN	PRECIO
85010	63 mm	\$ 20.591
85011	75 mm	\$ 21.092
85012	90 mm	\$ 21.537
85013	110 mm	\$ 21.926
85014	125 mm	\$ 22.238
85015	160 mm	\$ 23.351

## Unión Americana



Tuerca metálica / Fusión - Fusión

CÓD.	DESCRIP.	PRECIO
84702	16 mm	\$ 780
84563	20 mm	\$ 832
84564	25 mm	\$ 1.109
84565	32 mm	\$ 2.029
84693	40 mm	\$ 3.128
84829	50 mm	\$ 6.157
84830	63 mm	\$ 8.223

## Unión Americana



Tuerca metálica / Fusión - Fusión

CÓD.	DESCRIP.	PRECIO
84690	20 mm	\$ 4.562
84691	25 mm	\$ 5.361
84692	32 mm	\$ 6.749
84997	40 mm	\$ 17.585
84998	50 mm	\$ 26.245
84999	63 mm	\$ 38.621

## Unión Americana



Tuerca metálica / HI

CÓD.	DESCRIP.	PRECIO
84694	16 mm x 1/2"	\$ 7.663
84695	20 mm x 1/2"	\$ 7.663
84567	25 mm x 3/4"	\$ 9.874
84696	32 mm x 1"	\$ 11.888
84566	40 mm x 1 1/4"	\$ 20.752
84827	50 mm x 1 1/2"	\$ 35.977
84828	63 mm x 2"	\$ 62.198

## Unión Americana



Tuerca metálica / HE

CÓD.	DESCRIP.	PRECIO
84697	16 mm x 1/2"	\$ 7.859
84698	20 mm x 1/2"	\$ 8.066
84699	25 mm x 3/4"	\$ 10.522
84700	32 mm x 1"	\$ 12.304
84701	40 mm x 1 1/4"	\$ 23.003
84825	50 mm x 1 1/2"	\$ 31.624
84826	63 mm x 2"	\$ 55.201

## Pasatubos



CÓDIGO	DESCRIPCIÓN	PRECIO
0134	20 mm (70 cm)	\$ 1.112
0142	25 mm (70 cm)	\$ 1.854
0135	Curva para tinas	\$ 779

## Pasatubos

Puente



CÓDIGO	DESCRIPCIÓN	PRECIO
84675	20 mm	\$ 788
84676	25 mm	\$ 1.192
84677	32 mm	\$ 2.561

## Pasatubos

Largo



CÓDIGO	DESCRIPCIÓN	PRECIO
84672	20 mm	\$ 922
84673	25 mm	\$ 1.392
84674	32 mm	\$ 4.917

Desde soluciones robustas para el anclaje y la conexión, hasta los repuestos exactos para extender la vida útil de sus válvulas.

## Kit Flange



Plástico c/ Stub end / Norma DIN

CÓDIGO	DESCRIPCIÓN	PRECIO
84910	20 mm	\$ 6.065
84911	25 mm	\$ 7.342
84912	32 mm	\$ 8.193
00000	40 mm	\$ 0000
84922	50 mm	\$ 29.559
84923	63 mm	\$ 35.193
84924	75 mm	\$ 39.821
84925	90 mm	\$ 45.308
84926	110 mm	\$ 54.924
84927	160 mm	\$ 72.459

## Kit Flange



Metálico Simple c/ Stub end / N. DIN

CÓDIGO	DESCRIPCIÓN	PRECIO
84855	50 mm	\$ 29.559
84856	63 mm	\$ 35.193
84857	75 mm	\$ 39.821
84862	90 mm	\$ 45.308
84863	110 mm	\$ 54.924
84865	125 mm	\$ 70.684
84864	160 mm	\$ 72.459

## Kit Flange



Metálica Doble c/ Stub end / N. DIN

CÓDIGO	DESCRIPCIÓN	PRECIO
84913	40 mm	\$ 24.978
84917	50 mm	\$ 36.302
84918	63 mm	\$ 48.254
84919	75 mm	\$ 55.927
84914	90 mm	\$ 67.006
84915	110 mm	\$ 77.202
84920	125 mm	\$ 90.311
84916	160 mm	\$ 93.311

## Kit Manilla

Con Roseta



CÓDIGO	DESCRIPCIÓN	PRECIO
82893	1/2 - 3/4	\$ 5.410

## Kit Vástago

Corto o largo cromado  
Conjunto de cuerpo



CÓDIGO	DESCRIPCIÓN	PRECIO
82913	1/2 - 20 mm / Corto	\$ 8.482
82914	3/4 - 25 mm / Corto	\$ 8.899
82915	1/2 - 20 mm / Largo	\$ 9.000
82916	3/4 - 25 mm / Largo	\$ 9.542

## Cuerpo de llave de paso

Cuerpo corto y largo



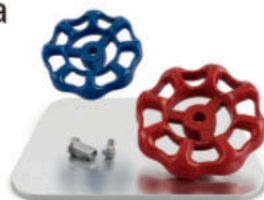
CÓDIGO	DESCRIPCIÓN	PRECIO
84878	20 mm / Cuerpo corto	\$ 3.597
84880	25 mm / Cuerpo corto	\$ 4.389
84887	32 mm / Cuerpo corto	\$ 5.320
84881	20 mm / Cuerpo largo	\$ 3.125
84882	25 mm / Cuerpo largo	\$ 3.742

## Manilla Cromada



COD	DESCRIP	PRECIO
82891	20 - 25 mm	\$ 2.948

## Manilla Metálica



COD	DESCRIPCIÓN	PRECIO
82894	20 - 25 mm / Roja	\$ 1.306
82895	20 - 25 mm / Azul	\$ 1.306

## Roseta Cromada



COD	DESCRIP	PRECIO
82892	20 - 25 mm	\$ 2.629

## Tapón



CÓDIGO	PRECIO
84889	Plug 1/2 \$ 901
84890	Plug 3/4 \$ 965

## Tapa Gorro



CÓDIGO	PRECIO
6859	3/8 HI \$ 451
6860	1/2 HI \$ 363
6861	3/4 HI \$ 738

## Vástago



CÓD	DESCRIP.	PRECIO
82889	1/2 - 20 mm / Largo	\$ 6.462
82890	3/4 - 25 mm / Largo	\$ 7.437
82898	1/2 - 20 mm / Corto	\$ 5.904
82899	3/4 - 25 mm / Corto	\$ 6.588

## Vástago

Alargador Corto



CÓD	DESCRIP.	PRECIO
82970	5 mm / Corto	\$ 2.051

## Vástago

Largo



CÓD	DESCRIP.	PRECIO
82982	100 mm / Largo	\$ 4.119
82983	70 mm / Largo	\$ 4.047

## Reductor



CÓD	DESCRIP.	PRECIO
84867	20 / 16 mm	\$ 132
84868	25 / 20 mm	\$ 170
84869	32 / 20 mm	\$ 210
84870	32 / 25 mm	\$ 248

Llevamos la seguridad hidráulica al siguiente nivel. Nuestra línea de Fittings Electrofusionados en PP-RCT combina la resistencia química y térmica del material con la precisión de la soldadura eléctrica automatizada.



## Tees Electrofusión

CÓDIGO	DESCRIPCIÓN	PRECIO
82552	90 mm	\$ 75.000
82535	110 mm	\$ 87.754
82536	125 mm	\$ 132.209
82537	160 mm	\$ 166.605
82538	200 mm	\$ 373.097



## Codos Electrofusión

CÓDIGO	DESCRIPCIÓN	PRECIO
82548	50 mm	\$ 53.000
82549	63 mm	\$ 57.000
82550	75 mm	\$ 65.000
82551	90 mm	\$ 69.000
82520	110 mm	\$ 79.659
82521	125 mm	\$ 117.062
82522	160 mm	\$ 127.932
82523	200 mm	\$ 238.056
82524	250 mm	\$ 568.028

## Codos 45° Electrofusión



CÓDIGO	DESCRIPCIÓN	PRECIO
82545	63 mm	\$ 57.000
82546	75 mm	\$ 65.000
82547	90 mm	\$ 69.000
82530	110 mm	\$ 75.208
82531	125 mm	\$ 113.941
82532	160 mm	\$ 126.485
82533	200 mm	\$ 210.134
82534	250 mm	\$ 506.058

## Coplas Electrofusión



CÓDIGO	DESCRIPCIÓN	PRECIO
82500	20 mm	\$ 7.965
82501	25 mm	\$ 8.743
82502	32 mm	\$ 9.324
82503	40 mm	\$ 10.828
82504	50 mm	\$ 11.316
82505	63 mm	\$ 12.581
82506	75 mm	\$ 19.552
82507	90 mm	\$ 25.617
82508	110 mm	\$ 30.687
82509	125 mm	\$ 39.069
82510	160 mm	\$ 48.495
82511	200 mm	\$ 138.220
82512	250 mm	\$ 276.500

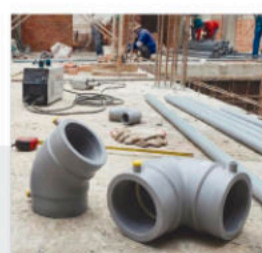
## Copla Electrofusión Reducción



CÓDIGO	DESCRIPCIÓN	PRECIO
82539	125 x 110 mm	\$ 105.000
82540	160 x 90 mm	\$ 103.000
82541	75 x 63 mm	\$ 72.000
82542	90 x 63 mm	\$ 78.800
82543	110 x 63 mm	\$ 85.000
82544	110 x 90 mm	\$ 92.000
82515	160 x 110 mm	\$ 114.519
82516	160 x 125 mm	\$ 137.179
82517	200 x 160 mm	\$ 323.208
82518	200 x 200 mm	\$ 462.469

## THC INFORMA

Soldadura inteligente: La electrofusión elimina el error humano garantizando un sello absoluto y definitivo.



**THC CHILE: SU SOCIO TECNOLÓGICO INTEGRAL**



Máquina Electrofusión



Cortadora Orbital Eléctrica

**45**  
AÑOS

**THC**  
CHILE

**LIDER**  
EN CONDUCCIÓN  
DE AGUA



Spider Socket Fusión



Bomba Alta Presión

Ponemos a su disposición una completa línea de maquinaria profesional y herramientas de precisión, diseñadas y calibradas específicamente para trabajar en sinergia con nuestros sistemas de PP-RCT y HDPE, garantizando resultados normativos desde el primer corte hasta la entrega final.

## Máquina Termofusora Profesional

Kit / Digital



ACCESORIOS



CÓDIGO	DESCRIPCIÓN	PRECIO
83254	20 - 40 mm	\$ 208.200
82169	20 - 63 mm	\$ 237.620
83255	75 - 110 mm	\$ 319.361

## Máquina Termofusora Profesional

Kit / Digital /  
Mayores diámetros



ACCESORIOS



CÓDIGO	DESCRIPCIÓN	PRECIO
83258	160 mm	\$ 315.974

## Bomba de Comprobación



CÓDIGO	DESCRIPCIÓN	PRECIO
02401	Uso Manual / RP 50	\$ 173.988

## Bomba Alta presión

ROTHENBERGER



CÓDIGO	DESCRIPCIÓN	PRECIO
83434	Uso Manual	\$ 378.000

## Máquina Electrofusión Profesional

Para PPR y HDPE  
Multimaterial /  
Trazabilidad



ACCESORIOS



CÓDIGO	DESCRIPCIÓN	PRECIO
83256	20 mm a 315 mm	\$ 1.200.971
82595	PE 150 AE	\$ 2.553.965

## Sistema Alineador Mecánico para Termofusión A Encaje



ACCESORIOS



CÓDIGO	DESCRIPCIÓN	PRECIO
83257	75 - 160 mm	\$ 1.588.405

## Nueva Cortadora Orbital Eléctrica

Grandes diámetros  
Corta tubería PPR, HDPE, PP,  
PVC y Hierro.

CÓDIGO	DESCRIPCIÓN	PRECIO
83437	250 mm	\$ 451.500
83435	400 mm	\$ 892.500



250 mm



400 mm



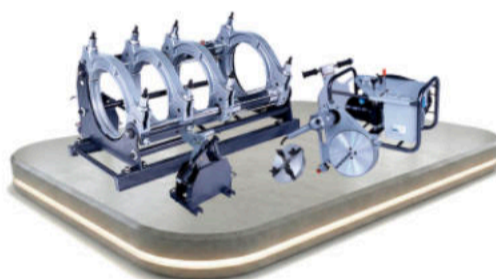
# MÁQUINAS ÚLTIMAS INCOPORACIONES



Presentamos las Nuevas Máquinas Termosusionadoras Hidráulicas Frontales: Cuando la obra exige unir tuberías principales de 90 a 250 mm, la fuerza humana ya no es suficiente. Este sistema hidráulico de alta potencia elimina el esfuerzo físico y garantiza una presión de fusión constante y controlada (hasta 6.3 Mpa) en cada unión frontal. Su diseño robusto de 150 kg está pensado para soportar las condiciones reales de trabajo en zanja o en taller de prefabricación.

## Nuevas Máquinas Termofusionadoras Hidráulica Frontal de Alta Presión.

CÓDIGO	DESCRIPCIÓN	PRECIO
83440	250 mm	\$ 4.600.000
83438	315 mm	\$ 6.450.000



250 mm



315 mm

### COMPONENTES DEL PRODUCTO



## Nueva Spider Socket Fusión

Alineación y Presión constante para fusiones perfectas. Para diámetros intermedios.

CÓDIGO	DESCRIPCIÓN	PRECIO
87009	50 mm a 125 mm	\$ 3.700.000



Modelo THHJ 125S

## Raspador Orbital



Importación Directa

CÓDIGO	DESCRIPCIÓN	PRECIO
83256	20 mm a 315 mm	Cotizar

## THC INFORMA

Descubre la línea más robusta y variada de máquinas y herramientas para fusión, corte y montaje hidráulico de Chile.



## Tijeras

THC CHILE



CÓDIGO	DESCRIPCIÓN	PRECIO
82181	16 - 40 mm	\$ 32.315
82597	40 - 75 mm	\$ 42.772

## Tijeras

ROTHENBERGER



CÓDIGO	DESCRIPCIÓN	PRECIO
82181	Solicite Cotización a su vendedor (a) 16 - 40 mm	
82597	40 - 75 mm	

## Corta tubos

Portátil / a batería



CÓDIGO	DESCRIPCIÓN	PRECIO
82599	16 - 40 mm	\$ 103.754

## Perforador

para monturas



CÓDIGO	DESCRIPCIÓN	PRECIO
84478	32 mm	\$ 18.902
84479	40 mm	\$ 21.342
84480	50 mm	\$ 23.372
84481	63 mm	\$ 25.406

## Otras Herramientas



Fotografía Gramil Universal

CÓDIGO	DESCRIPCIÓN	PRECIO
82270	Gramil universal PPR	\$ 108
82945	Tarugos reparación 7/11	\$ 956
82271	Herramienta aprieta vástago.	\$ 16.800

## Dados

Desde 16 mm a 50 mm



CÓDIGO	DESCRIPCIÓN	PRECIO
82175	16 mm	\$ 10.457
82171	20 mm	\$ 8.857
82172	25 mm	\$ 11.073
82173	32 mm	\$ 13.281
82174	40 mm	\$ 16.233
82176	50 mm	\$ 26.232

## Dados

Desde 63 mm a 160 mm



CÓDIGO	DESCRIPCIÓN	PRECIO
82177	63 mm	\$ 34.028
82178	75 mm	\$ 37.828
82203	90 mm	\$ 60.641
82250	110 mm	\$ 106.090
82251	125 mm	\$ 127.683
82252	160 mm	\$ 156.059

## Dados De Alargue



CÓDIGO	DESCRIPCIÓN	PRECIO
82963	16 - 32 mm	\$ 21.524

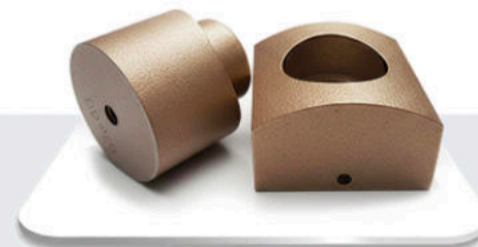
## Dados De Reparación



CÓDIGO	DESCRIPCIÓN	PRECIO
82941	7 mm	\$ 29.465
82942	9 mm	\$ 29.844
82943	11 mm	\$ 30.226

Nuevos  
**Dados**

## Dados para monturas



Fotografía Datos para montura

CÓDIGO	DESCRIPCIÓN	PRECIO
84417	75 x 40 mm	\$ 32.311
84418	90 x 40 mm	\$ 32.311
84419	110 x 40 mm	\$ 37.403
84421	110 x 63 mm	\$ 37.403
84422	125 x 40 mm	\$ 37.403
84423	125 x 50 mm	\$ 37.403
84424	125 x 63 mm	\$ 37.403
84425	160 x 32 mm	\$ 37.403

CÓDIGO	DESCRIPCIÓN	PRECIO
84426	160 x 40 mm	\$ 37.403
84427	160 x 50 mm	\$ 37.403
84428	160 x 63 mm	\$ 37.403
84429	50 x 25 mm	\$ 35.622
84430	63 x 25 mm	\$ 35.622
84431	75 x 25 mm	\$ 35.622
84432	90 x 25 mm	\$ 35.622
84433	110 x 25 mm	\$ 35.622

CÓDIGO	DESCRIPCIÓN	PRECIO
84434	160 x 40 mm	\$ 35.622
84435	160 x 50 mm	\$ 35.622
84436	160 x 63 mm	\$ 35.622
84437	50 x 25 mm	\$ 35.622
84438	63 x 25 mm	\$ 35.622
84439	75 x 25 mm	\$ 35.622
84440	90 x 25 mm	\$ 35.622



# VALCO



**INDEPENDENCIA TOTAL PARA TUS INSTALACIONES.**  
*Sin fuego. Sin químicos. Sin esperas.*

Tuberías de alto impacto

Fittings autorroscantes

Llaves autorroscantes

Conectores

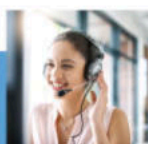
Surtidores flexibles

En la obra real, el tiempo es crucial y las condiciones rara vez son perfectas. La línea VALCO de THC CHILE rompe con las limitaciones tradicionales. Olvida el riesgo del soplete en espacios habitados, los vapores tóxicos y la incertidumbre de si el pegamento secó bien en un tubo húmedo.

VALCO es independencia total. Su avanzada tecnología autorroscante utiliza la física pura para crear una unión blindada al instante. Al girar la pieza, el diseño de la rosca genera la presión exacta para el sellado. Es simple: si está apretado, está listo. Conecta, presuriza de inmediato y sigue avanzando.

## LOS 4 PILARES DE LA TECNOLOGÍA VALCO

- 1. UNIÓN FÍSICA "CERO FALLAS" (Seguridad Tangible):**  
 A diferencia del PVC que depende de una reacción química (pegamento) que puede fallar con la humedad o el frío, o del metal que se corroe, el sistema VALCO crea una barrera física. Al enroscar, sientes en tus manos cómo el material se adapta y sella. Es una seguridad que tú controlas.
- 2. EL "CIRUJANO" DE LAS REPARACIONES (Versatilidad Total):**  
 VALCO es el héroe indiscutible en remodelaciones y emergencias. Sus conectores de transición permiten intervenir redes antiguas de Cobre y PVC sin necesidad de soldaduras peligrosas ni pegamentos lentos. Repara una fuga en minutos, apretando una tuerca, incluso con agua en la red.
- 3. EFICIENCIA SOSTENIBLE (Fittings Reutilizables):**  
 Liderando la economía circular en la gasfitería, los fittings VALCO son 100% reutilizables. Si cometes un error o necesitas modificar el trazado, simplemente desenrosca y vuelve a usar la pieza.
- 4. RESISTENCIA TÉRMICA Y MECÁNICA ACTIVA:**  
 Fabricado con Polipropileno de Alto Impacto certificado, VALCO no es un plástico rígido quebradizo. Posee una elasticidad inteligente que absorbe los golpes de ariete y soporta las dilataciones extremas del agua fría y caliente durante 50 años, sin las fracturas que sufren otros materiales.





## Tuberías Polipropileno

CÓDIGO	DESCRIPCIÓN	PRECIO
0100	20 mm	\$ 815
0710	25 mm	\$ 1.280
0910	32 mm	\$ 2.256

Valor por 1 m

### Fittings Autorroscantes

#### Codos



CÓDIGO	DESCRIPCIÓN	PRECIO
0002	20 mm	\$ 285
0003	20 mm x 1/2" HI con soporte	\$ 479
0004	20 mm x 20 mm HE con arosello	\$ 402
0008	20 mm x 1/2" HE	\$ 423
0069	20 mm x 1/2" HI con soporte inserto metálico	\$ 2.420
0072	25 mm	\$ 748
0088	25 mm x 25 mm HE con arosello	\$ 862
0073	25 mm x 20 mm	\$ 772
0092	32 mm	\$ 1.035

#### Coplas



CÓDIGO	DESCRIPCIÓN	PRECIO
0009	20 mm	\$ 251
0011	20 mm omega	\$ 548
0077	25 mm	\$ 529
0078	25 mm x 20 mm	\$ 555
0094	32 mm	\$ 888
0105	32 mm x 25 mm	\$ 791

#### Tees



CÓDIGO	DESCRIPCIÓN	PRECIO
0006	20 mm	\$ 422
0007	20 mm x 20 mm x 1/2" HI con soporte	\$ 661
0075	20 x 20 x 25 mm	\$ 1.114
0074	25 mm	\$ 1.130
0076	25 x 20 x 20 mm	\$ 930
0081	25 x 20 x 25 mm	\$ 1.194
0082	25 x 25 x 20 mm	\$ 953
0093	32 mm	\$ 1.378

#### Terminal



CÓD	DESCRIP.	PRECIO
0012	20 mm x 1/2" HE	\$ 359
0013	20 mm x 3/4" HE	\$ 479
0121	20 mm x 3/4" HI Girable	\$ 661
0120	20 mm HE con arosello x 3/4" HI Girable	\$ 555
0079	25 mm x 1/2" HE	\$ 529
0089	25 mm x 3/4" HE	\$ 739
0084	25 mm x 1" HE	\$ 442
0085	25 mm HE con arosello x 1" HI Girable	\$ 739
0098	32 mm x 1" HE	\$ 1.007
0097	32 mm x 3/4" HE	\$ 795

#### Unión Americana



CÓD	DESCRIP.	PRECIO
0070	20 mm x 20 mm	\$ 930
0015	20 mm x 20 HE con arosello	\$ 849
0086	25 mm x 25 HE con arosello	\$ 1.247
0108	32 mm x 32 HE con arosello	\$ 2.307

#### Tapón



CÓD	DESCRIP.	PRECIO
0017	20 mm x 1/2" HE	\$ 359
0090	Tapa gorro 25 mm	\$ 505

#### Tapón Acetal / HE



CÓD	DESCRIP.	PRECIO
0369	1/2"	\$ 359
0370	3/4"	\$ 384



# CONECTORES VALCO

## 100% CONECTIVIDAD



### 100% Conectividad: Une cualquier tubería sin complicaciones

En el mundo real de las instalaciones y reparaciones, rara vez te encuentras con un solo tipo de tubería. Los Conectores VALCO están diseñados para ser la solución definitiva, permitiendo unir tuberías de distintos materiales para ofrecer así 100% CONECTIVIDAD.

Son la herramienta esencial para el "cirujano" de la gasfitería, resolviendo transiciones complejas de forma rápida y segura. Con VALCO, no hay unión imposible.

Su versatilidad te permite conectar sin problemas:

- . Tuberías Valco con Tuberías de Cobre. . Tuberías Valco con Tuberías de PVC.
- . Tuberías Valco con Tuberías de PPR. . Tuberías Valco con Tuberías de HDPE.

## Conector

Para tuberías de cobre



CÓDIGO	DESCRIPCIÓN	PRECIO
0048	20 mm x 1/2" cobre	\$ 1.062
0062	20 HE con arosello x 1/2" cobre	\$ 1.010
0049	25 mm x 3/4" cobre	\$ 1.378
0063	25 HE con arosello x 3/4" cobre	\$ 1.165
0126	1/2" x 1/2" cobre	\$ 1.326
0117	3/4" x 3/4" cobre	\$ 1.397

## Conector

Unión rápida U.R.



CÓDIGO	DESCRIPCIÓN	PRECIO
0136	Codo 20 mm x 1/2" HE U.R.	\$ 1.062
0148	Codo 20 mm x 20 mm U.R.	\$ 1.010
0143	Codo 25 mm x 25 mm U.R.	\$ 1.378
0144	Codo 25 mm x 1/2" HE U.R.	\$ 1.165
0139	Codo Bisagra 20 mm x 1/2" HE.	\$ 1.326
0140	Codo Bisagra 25 mm x 25 mm	\$ 1.397
0141	Codo Bisagra 25 mm x 25 mm U.R.	\$ 6.434

CÓDIGO	DESCRIPCIÓN	PRECIO
0137	Copla 20 mm x 20 mm U.R.	\$ 1.487
0138	Copla 20 mm x 1/2" HE U.R.	\$ 930
0145	Copla 25 mm x 1/2" HE U.R.	\$ 2.388
0146	Copla 25 mm x 3/4" HE U.R.	\$ 2.601
0147	Copla 25 mm x 25 mm U.R.	\$ 2.521
0125	Copla 25 mm x 25" HE con arosello	\$ 2.601

## Codos

Girable



CÓDIGO	DESCRIPCIÓN	PRECIO
0127	3/4" HI x 1" HI	\$ 1.236
0067	3/4" HI x 3/4" HI	\$ 1.092
0130	3/4" HI x 7/8" HI	\$ 1.236
0042	3/4" HI x 1 1/8" HI	\$ 1.236
0111	Cortaservicio	\$ 1.114

## Abrazaderas

Simple y Doble



CÓDIGO	DESCRIPCIÓN	PRECIO
0019	20 mm / Simple	\$ 81
0087	25 mm / Simple	\$ 92
0118	20 mm / Doble	\$ 137
0119	25 mm / Doble	\$ 145

## Collarín

Modelo T



CÓDIGO	DESCRIPCIÓN	PRECIO
0028	63 mm	\$ 3.185
0029	75 mm	\$ 3.715
0030	90 mm	\$ 4.775
0031	110 mm	\$ 5.704

## Bushing



CÓDIGO	DESCRIPCIÓN	PRECIO
0099	32 x 20 mm	\$ 795

## Pasatubos



CÓDIGO	DESCRIPCIÓN	PRECIO
0134	20 mm (70 cm)	\$ 1.112
0142	25 mm (70 cm)	\$ 1.854
0135	Curva para tinas	\$ 779

La Protección que tu familia merece. La seguridad que tu obra exige.



El control del agua no admite errores. Por eso, la línea de Llaves de Paso Valco integra tecnología autorroscante de sellado mecánico, eliminando el uso de pegamentos y soldaduras. Para el instalador, esto significa una unión perfecta y estanca al primer apriete; para el dueño de casa, la seguridad de una red que no fallará. Fabricadas bajo la norma NCh 731, estas llaves de polipropileno de alta resistencia no se corroen ni se oxidan, garantizando una vida útil de 50 años.

Nuestra gama ofrece una solución específica para cada necesidad de control: la Llave de Bola para un corte rápido y total de 1/4 de vuelta; la Llave de Cono y la Llave de Asiento Plano, ambas con sistemas *Anti-Trabas* que aseguran un giro suave incluso tras años de inactividad o presencia de sarro. Además, incorporamos mecanismos *Anti-Robo* en modelos seleccionados, entregando una capa extra de seguridad en puntos expuestos.

## Llave Collar HI - HE



CÓDIGO	DESCRIPCIÓN	PRECIO
0027	20 mm x 3/4" HE	\$ 4.771

## Llave de Paso



CÓDIGO	DESCRIPCIÓN	PRECIO
0022	20 mm	\$ 2.601

## Llave Collar Tipo Bola



CÓDIGO	DESCRIPCIÓN	PRECIO
1626	25 mm x 3/4" HE	\$ 6.073

## Llave Vereda



CÓD	DESCRIP.	PRECIO
0026	20 mm	\$ 4.336

## Llave de Bola



CÓD	DESCRIP.	PRECIO
1625	25 mm	\$ 6.073

## Llave Jardín



CÓD	DESCRIP.	PRECIO
0024	1/2" HE	\$ 2.091

## Llave Medidor HE



CÓD	DESCRIP.	PRECIO
0065	3/4" x 3/4" HE	\$ 4.454



# SURTIDORES FLEXIBLES VALCO

¡Olvídate de los flexibles de acero y evita filtraciones con los Flexibles de polipropileno de THC CHILE!



Surtidor Flexible Llave HE



Surtidor Flexible Llave HI



Surtidor Flexible Con Copla



Dile adiós a las viejas mangueras de acero que se oxidan y revientan. Los Surtidores Flexibles VALCO son la evolución para la conexión entre la red y tu artefacto (lavamanos, lavaplatos, WC).

Su principal ventaja es su FLEXIBILIDAD Y AJUSTE PERFECTO:

**Instalación sin esfuerzo:** Su cuerpo de polímero de ingeniería es flexible, permitiendo que se adapte fácilmente a cualquier espacio, por reducido o incómodo que sea.

**Compensa desalineaciones:** Absorbe sin problemas las diferencias de distancia y ángulo entre la salida de agua y la entrada del artefacto, garantizando un ajuste preciso sin forzar las conexiones.

## Surtidor Flexible Llave HE



CÓDIGO	DESCRIPCIÓN	PRECIO
129	Conexión HE	\$ 3.469

## Surtidor Flexible Llave HI



CÓDIGO	DESCRIPCIÓN	PRECIO
51	Conexión HI	\$ 2.601

## Surtidor Flexible Con Copla



CÓDIGO	DESCRIPCIÓN	PRECIO
47	Con Copla	\$ 1.590

## Bastón Medidor de agua



CÓD	DESCRIP.	PRECIO
0300	Corto	\$ 2.545
0299	Largo	\$ 3.822

## Tarugo



CÓD	DESCRIP.	PRECIO
0020	8 mm x 1 1/2"	\$ 76

## Niple



CÓD	DESCRIP.	PRECIO
0010	20 mm	\$ 183
0112	25 mm	\$ 213
0100	32 mm	\$ 479

## Herramientas



CÓD	DESCRIP.	PRECIO
0059	Broca 10 mm	\$ 16.447
0064	Cortatubos	\$ 43.426
0104	Gramil universal	\$ 360
0057	Tenaza 20 mm	\$ 9.911
0080	Tenaza 25 mm	\$ 9.911
0103	Tenaza 32 mm	\$ 9.911



# HDPE

## CONDUCCIÓN CRÍTICA DE FLUIDOS

Sistema HDPE: Alta Resistencia a altas presiones.  
Continuidad operativa a toda prueba.

Somos fabricantes de  
Tuberías HDPE desde  
20 mm hasta 630 mm  
de diámetro.

Completa gama de  
fittings electrofusionados.

Soluciones de arranque  
y derivaciones.

Maquinaria de fusión.

*En THC CHILE fabricamos soluciones de ingeniería  
que conectan la gran minería, la expansión urbana  
y el desarrollo social de las comunidades rurales.*



# HDPE

Tenemos la solución exacta para cada industria, diseñada para cumplir con las normativas y urgencias de su sector.

## Minería de gran escala

*Continuidad operacional garantizada para las faenas más exigentes de Chile.*

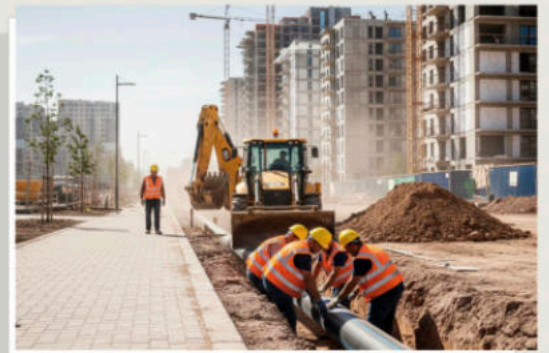
Resiliencia extrema para el transporte de fluidos críticos, relaves y soluciones ácidas. Nuestras tuberías de hasta 630 mm y las conexiones termofusionadas ofrecen inmunidad a la corrosión y resistencia a la abrasión superior al acero.



## Constructoras y Proyectos Inmobiliarios

*Abastecimiento ágil para cumplir sus plazos de entrega sin contratiempos.*

La velocidad que su obra exige. Somos el aliado estratégico para empresas constructoras en proyectos de urbanización extensiva, pavimentación y edificación. Entregamos stock inmediato de tuberías y fittings HDPE certificados para cumplir con las exigencias de cualquier ITO.



## Infraestructura Sanitaria Pública y Rural

*Higiene y seguridad hídrica desde la matriz urbana hasta la comunidad rural.*

Socios en el ciclo del agua. Proveemos soluciones definitivas tanto para los operadores de matrices de agua potable a gran escala como para los comités APR. Garantizamos materialidad virgen y normativa vigente para redes de agua potable seguras y duraderas.





# ECOSISTEMA HDPE

## I. Tuberías de Alta Densidad

- . Tuberías en tiras y rollos: Contamos con las instalaciones y la tecnología necesaria para ofrecer tuberías HDPE desde 20 mm hasta 630 mm. En nuestro stock permanente encontrará tuberías HDPE en PN 6, PN 10 y PN 16.

## II. Fittings y Conexiones Electrofusionables

- . Fittings de Unión y Derivación: Tee Reducción, Codos 90°, Codo 45°, Coplas, Coplas Reducción y Tapones.
- . Fittings de Transición (Hilos): Coplas HI / HE y Codos HI / HE (Latón/Inox).
- . Stub Ends (Porta Flanges): Pieza clave para la transición a uniones bridadas.

## III. Accesorios de Conexión Mecánica y Bridada

- . Flanges (Uniones Bridadas): Flanges de Acero (Respaldo), rangos 63 mm - 400 mm.
- . Kits de Unión: Empaquetaduras y pernería.
- . Uniones Americanas: Para mantención rápida en diámetros menores.

## IV. Fittings de Compresión (Unión mecánica rápida)

- . Unión y Derivación (tubo a tubo): Coplas, Codos, Tees y Tapones / Tee y Codo Reducción.
- . Transición a Hilos (tubo a rosca de llaves): Codos Terminales HI y HE, y Tee Terminal HI y HE.

## V. Soluciones de Arranque y Derivación

- . Collarines: Modelo Rotatorio (para carga) y Modelo T (Tapping Tee).
- . Kits de Arranque Domiciliario: Soluciones pre-armadas. Kit Corto (32 mm) y Kit Largo (45 mm).

## VI. Maquinaria de Fusión (Tecnología de Unión)

- . Termofusionadoras a Tope (Butt Fusion): Modelos hidráulicos de alto rendimiento (Series THD 250 a THD 630).
- . Electrofusionadoras: Equipos procesadores universales (Modelo THDRHJ-315).

## VII. Herramientas de Preparación y Corte

- . Corte de Precisión: Cortadora Circular Eléctrica y Tijera Cortatubos Industrial (TC-40).
- . Preparación de Superficie: Raspadores Rotatorio para Tubería HDPE (ESC-160) y Raspador Rotatorio Orbital para Tubería HDPE (ESC-400).

## VIII. Componentes de Maniobra e Integración

- . Válvulas: Válvula mariposa (Wafer/Lug) para control de flujo.
- . Integración Minera: Carretes mineros (Spools) y Piezas especiales.



Tubería en tira



Tubería en rollo



Tee Electrofusión



Codos



Coplas



Tapón



Flanges



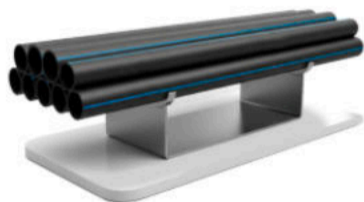
Collarín Rotatorio y Modelo T



Maquinaria de Fusión

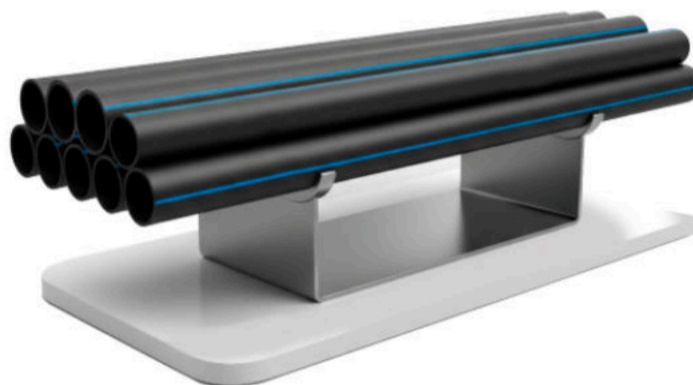
Nuestras Tuberías de HDPE destacan por su inmunidad a la corrosión y resistencia química, garantizando una vida útil prolongada y cero mantenimiento incluso en los entornos más agresivos de la minería y el saneamiento. Su alta flexibilidad y ligereza facilitan un transporte e instalación ágiles, reduciendo tiempos de obra y adaptándose a topografías complejas. Con uniones por termofusión o electrofusión que aseguran hermeticidad total libre de filtraciones, el HDPE de THC CHILE es la solución definitiva para una conducción hidráulica eficiente y segura a gran escala.

## Tuberías en tiras y rollos



### Tuberías HDPE Tira PN 10

CÓDIGO	DESCRIPCIÓN	Cotice en ventas@thc.cl
85628	40 x 2.4	
85629	50 x 3.0	
85630	63 x 3.8	
85631	75 x 4.5	
85632	90 x 5.4	
85633	110 x 6.6	
85634	125 x 7.4	
85635	140 x 8.3	
85636	160 x 9.5	
85638	200 x 11.9	
85639	225 x 13.4	
85640	250 x 14.8	
86224	315 x 18.7	
86225	355 x 21.1	
86226	400 x 23.7	
86227	450 x 26.7	
86228	500 x 29.7	
86230	630 x 37.4	



### Tuberías HDPE Tira PN 16

CÓDIGO	DESCRIPCIÓN	Cotice en ventas@thc.cl	CÓDIGO	DESCRIPCIÓN	Cotice en ventas@thc.cl
85600	20 x 2.3		86202	355 x 32.2	
85601	25 x 2.3		86203	400 x 36.3	
85602	32 x 3.0		86204	450 x 40.9	
85603	40 x 3.7		86205	500 x 45.4	
85604	50 x 4.6		86207	630 x 57.2	
85605	63 x 5.8				
85606	75 x 6.8				
85607	90 x 8.2				
85608	110 x 10.0				
85609	125 x 11.4				
85610	140 x 12.7				
85611	160 x 14.6				
85612	200 x 18.2				
85587	225 x 20.5				
85613	250 x 22.7				
86201	315 x 32.2				

### Tuberías HDPE En Rollo

CÓDIGO	DESCRIPCIÓN	Cotice en ventas@thc.cl
85615	20 mm PN 16	
85616	25 mm PN 16	
85617	32 mm PN 12.5	
85618	32 mm PN 16	
85619	40 mm PN 10	
85614	40 mm PN 16	
85661	50 mm PN 10	
87559	63 mm PN 10	
87600	75 mm PN 10	
87601	90 mm PN 10	
87662	110 mm PN 10	



Los precios están sujetos al valor del dólar diario.

## II. FITTINGS Y CONEXIONES ELECTROFUSIONABLES HDPE

Precisión tecnológica para una seguridad absoluta. Nuestros Fittings electrofusionables crean una unión molecular irreversible con la tubería, transformando cada conexión en un punto de máxima resistencia. La solución definitiva para espacios complejos, reparaciones y redes donde la estanqueidad debe ser garantizada al 100%.

### Fittings de Unión y Derivación

#### Tee Reducción Electrofusión



CÓDIGO	DESCRIPCIÓN	PRECIO
85810	25 x 20 mm	\$ 16.724
85811	32 x 20 mm	\$ 18.991
85812	32 x 25 mm	\$ 19.289
85813	40 x 25 mm	\$ 19.582
85814	40 x 32 mm	\$ 20.634
85815	50 x 25 mm	\$ 23.886
85816	50 x 32 mm	\$ 23.886
85817	50 x 40 mm	\$ 23.886
85818	63 x 25 mm	\$ 25.815
85819	63 x 32 mm	\$ 25.815
85820	63 x 40 mm	\$ 25.815
85821	63 x 50 mm	\$ 26.275
85822	75 x 32 mm	\$ 38.224
85823	75 x 40 mm	\$ 38.676
85824	75 x 50 mm	\$ 39.157
85825	75 x 63 mm	\$ 39.185
85826	90 x 32 mm	\$ 40.150



#### Codo 90° Electrofusión

CÓDIGO	DESCRIPCIÓN	PRECIO
85827	90 x 40 mm	\$ 41.910
85828	90 x 50 mm	\$ 43.783
85829	90 x 63 mm	\$ 44.195
85830	90 x 75 mm	\$ 44.606
85831	110 x 32 mm	\$ 59.714
85832	110 x 40 mm	\$ 60.176
85833	110 x 50 mm	\$ 60.426
85834	110 x 63 mm	\$ 60.622
85835	110 x 75 mm	\$ 60.871
85836	110 x 90 mm	\$ 61.139
85837	125 x 90 mm	\$ 90.769
85838	125 x 110 mm	\$ 95.547
85839	160 x 63 mm	\$ 114.353
85840	160 x 90 mm	\$ 114.863
85841	160 x 110 mm	\$ 119.946
85842	160 x 125 mm	\$ 121.975
85843	200 x 110 mm	\$ 168.783

CÓDIGO	DESCRIPCIÓN	PRECIO
85870	25 mm	\$ 7.033
85871	32 mm	\$ 9.588
85872	40 mm	\$ 10.769
85873	50 mm	\$ 14.744
85874	63 mm	\$ 17.935
85875	75 mm	\$ 22.820
85876	90 mm	\$ 28.313
85877	110 mm	\$ 40.657
85878	125 mm	\$ 55.759
85879	160 mm	\$ 74.577
85881	180 mm	\$ 105.329
85882	200 mm	\$ 167.720
85880	250 mm	\$ 283.910
85883	140 mm	\$ 64.891

#### Codo 45° Electrofusión



CÓDIGO	DESCRIPCIÓN	PRECIO
85858	32 mm	\$ 13.740
85859	40 mm	\$ 13.899
85860	50 mm	\$ 14.837
85861	63 mm	\$ 18.054
85865	75 mm	\$ 29.063
85862	90 mm	\$ 29.096
85863	110 mm	\$ 41.462
85864	160 mm	\$ 71.043
85857	125 mm	\$ 54.873
85869	200 mm	\$ 181.137
85867	250 mm	\$ 305.290
85868	315 mm	\$ 483.003

#### Coplas Electrofusión



CÓDIGO	DESCRIPCIÓN	PRECIO
85710	20 mm	\$ 3.133
85711	25 mm	\$ 3.488
85712	32 mm	\$ 3.557
85713	40 mm	\$ 3.642
85714	50 mm	\$ 4.693
85715	63 mm	\$ 5.605
85716	75 mm	\$ 10.082
85717	90 mm	\$ 10.110
85718	110 mm	\$ 12.082
85719	125 mm	\$ 16.823
85727	140 mm	\$ 21.363
85720	160 mm	\$ 21.895
85721	180 mm	\$ 34.889
85722	200 mm	\$ 35.160
85724	250 mm	\$ 74.637

#### Coplas Reducción Electrofusión



CÓDIGO	DESCRIPCIÓN	PRECIO
85740	25 x 20 mm	\$ 5.400
85741	32 x 20 mm	\$ 5.982
85742	32 x 25 mm	\$ 5.983
85743	40 x 25 mm	\$ 11.173
85744	40 x 32 mm	\$ 11.173
85738	50 x 25 mm	\$ 11.953
85745	50 x 32 mm	\$ 11.953
85746	50 x 40 mm	\$ 11.953
85747	63 x 25 mm	\$ 12.745
85748	63 x 32 mm	\$ 12.745
85749	63 x 40 mm	\$ 12.745
85750	63 x 50 mm	\$ 12.745
85764	75 x 32 mm	\$ 15.120
85765	75 x 40 mm	\$ 15.120
85751	75 x 50 mm	\$ 15.120
85752	75 x 63 mm	\$ 15.120

### Fittings de Unión y Derivación

#### Coplas Reducción Electrofusión

CÓDIGO	DESCRIPCIÓN	PRECIO
85753	90 x 63 mm	\$ 19.541
85754	90 x 75 mm	\$ 19.541
85755	110 x 63 mm	\$ 27.522
85756	110 x 75 mm	\$ 27.522
85757	110 x 90 mm	\$ 43.450
85760	125 x 100 mm	\$ 43.450
85758	125 x 63 mm	\$ 43.450
85759	125 x 90 mm	\$ 43.450
85761	160 x 90 mm	\$ 50.541
85762	160 x 110 mm	\$ 50.541
85763	160 x 125 mm	\$ 50.541

#### Tapón Electrofusión

CÓDIGO	DESCRIPCIÓN	PRECIO
85889	25 mm	\$ 4.172
85890	32 mm	\$ 4.494
85891	40 mm	\$ 5.196
85892	50 mm	\$ 6.693
85893	63 mm	\$ 8.289
85896	75 mm	\$ 13.883
85894	90 mm	\$ 17.015
85895	110 mm	\$ 21.487
85897	160 mm	\$ 37.493
85898	200 mm	\$ 57.097



### Fittings de Transición (Hilos)

#### Coplas HI Transición



CÓDIGO	DESCRIPCIÓN	PRECIO
85680	20 mm x 1/2"	\$ 20.083
85681	25 mm x 3/4"	\$ 21.920
85682	32 mm x 1"	\$ 23.354
85683	40 mm x 1 1/4"	\$ 29.649
85684	50 mm x 1 1/2"	\$ 38.538
85685	63 mm x 2"	\$ 43.584
85686	75 mm x 2 1/2"	\$ 95.048
85687	90 mm x 3"	\$ 119.333
85688	110 mm x 4"	\$ 178.971

#### Coplas HE Transición



CÓDIGO	DESCRIPCIÓN	PRECIO
85670	20 mm x 1/2"	\$ 15.102
85671	25 mm x 3/4"	\$ 17.289
85672	32 mm x 1"	\$ 18.999
85673	40 mm x 1 1/4"	\$ 29.649
85674	50 mm x 1 1/2"	\$ 38.538
85675	63 mm x 2"	\$ 43.537
85676	75 mm x 2 1/2"	\$ 94.554
85677	90 mm x 3"	\$ 119.332
85678	110 mm x 4"	\$ 178.971

#### Codos HI Transición



CÓDIGO	DESCRIPCIÓN	PRECIO
85700	20 mm x 1/2"	\$ 25.456
85701	25 mm x 3/4"	\$ 26.829
85702	32 mm x 1"	\$ 28.267
85703	40 mm x 1 1/4"	\$ 32.043
85704	50 mm x 1 1/2"	\$ 50.724
85705	63 mm x 2"	\$ 54.088
85706	75 mm x 2 1/2"	\$ 101.993
85707	90 mm x 3"	\$ 127.577
85708	110 mm x 4"	\$ 192.735

#### Codos HE Transición



CÓD.	DESC.	PRECIO
85690	20 mm x 1/2"	\$ 16.941
85691	25 mm x 3/4"	\$ 21.518
85692	32 mm x 1"	\$ 25.030
85693	40 mm x 1 1/4"	\$ 32.043
85694	50 mm x 1 1/2"	\$ 50.724
85695	63 mm x 2"	\$ 54.088
85696	75 mm x 2 1/2"	\$ 101.866
85697	90 mm x 3"	\$ 127.577
85698	110 mm x 4"	\$ 192.735

### Stub Ends (Porta flanges)

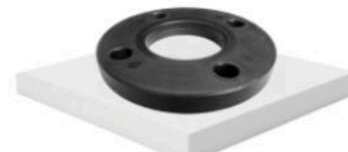
#### Stub End Termofusión



CÓD.	DESC.	PRECIO
85971	25 mm	\$ 2.764
85972	32 mm	\$ 2.801
85973	40 mm	\$ 3.090
85974	50 mm	\$ 3.422
85975	63 mm	\$ 4.253
85976	75 mm	\$ 5.739
85977	90 mm	\$ 7.051
85978	110 mm	\$ 8.350

#### Flanges de acero

Norma DIN / PN 1.6 MPA



CÓD.	DESC.	PRECIO
85979	125 mm	\$ 9.923
85980	140 mm	\$ 13.458
85981	160 mm	\$ 16.994
85982	200 mm	\$ 28.011
85991	250 mm PN 10	\$ 42.711
85983	315 mm PN 10	\$ 96.990
85984	400 mm PN 10	\$ 274.363
86004	63 mm	\$ 12.922
86005	75 mm	\$ 13.606
86006	90 mm	\$ 14.502
86007	110 mm	\$ 16.649
86008	125 mm	\$ 20.348
86009	160 mm	\$ 25.508
86010	200 mm	\$ 40.804
86011	250 mm	\$ 55.668
86012	315 mm	\$ 86.725
86013	400 mm	\$ 171.553

## IV. FITTINGS DE COMPRESION HDPE

### Unión y Derivación (tubo a tubo)

#### Coplas



Compresión / PN 16

Consulte dimensiones y precios

#### Codos



Compresión 90° / PN 16

Consulte dimensiones y precios

#### Tee



Compresión / PN 16

Consulte dimensiones y precios

#### Tapón



Compresión / PN 16

Consulte dimensiones y precios

### Transición a Hilos (tubo a rosca)

#### Terminal HE



Compresión / PN 16

Consulte dimensiones y precios

#### Terminal HI



Compresión PN 16

Consulte dimensiones y precios

#### Codo HI



Terminal PN 16

Consulte dimensiones y precios

#### Codo HE



Terminal PN 16

Consulte dimensiones y precios

#### Tee HI



Terminal / PN 16

Consulte dimensiones y precios

#### Tee HE



Terminal PN 16

Consulte dimensiones y precios



En la imagen Tee HE Compresión

## V. SOLUCIONES DE ARRANQUE Y DERIVACIÓN

### Collarín Autoperforante Tapping Tee



CÓD.	DESC.	PRECIO
85940	63 x 20	\$ 31.258
85941	63 x 25	\$ 33.319
85942	63 x 32	\$ 33.900
85934	63 x 40	\$ 32.200
85938	75 x 25	\$ 33.800
85943	90 x 25	\$ 34.150
85944	90 x 32	\$ 34.500
85945	90 x 63	\$ 34.900
85946	110 x 25	\$ 35.472
85947	110 x 32	\$ 35.900

CÓD.	DESC.	PRECIO
85936	110 x 40	\$ 36.200
85948	110 x 63	\$ 36.900
85900	125 x 32	\$ 38.500
85901	125 x 50	\$ 38.900
85933	140 x 32	\$ 41.973
85935	140 x 63	\$ 42.500
85902	160 x 25	\$ 52.300
85949	160 x 32	\$ 52.600
85950	160 x 50	\$ 53.000
85951	160 x 63	\$ 53.500
85952	160 x 90	\$ 54.261
85908	200 x 25	\$ 69.426
85903	400 x 63	\$ 227.424

### Collarín Simple Spigot Saddle



CÓD.	DESC.	PRECIO	CÓD.	DESC.	PRECIO
85920	63 x 32	\$ 26.900	85923	160 x 50	\$ 48.500
85931	90 x 40	\$ 28.500	85924	160 x 63	\$ 52.500
85921	90 x 63	\$ 29.600	85925	160 x 90	\$ 67.520
85919	110 x 32	\$ 30.600	85926	160 x 110	\$ 67.993
85932	110 x 50	\$ 32.500	85927	200 x 110	\$ 118.332
85922	110 x 63	\$ 34.500	85928	315 x 110	\$ 160.800
			85918	450 x 63	\$ 202.000

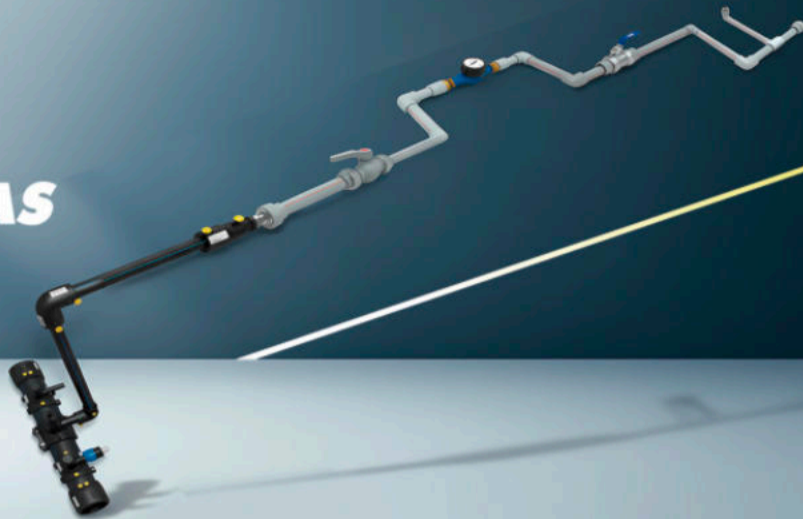
## THC INFORMA

Fittings de Compresión de HDPE de THC CHILE: Contratistas confirman un ahorro operativo significativo al reutilizar técnicamente los accesorios en modificaciones de red o instalaciones provisionales.



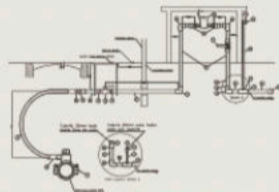
# V. SOLUCIONES DE ARRANQUE DOMICILIARIO

## LA SOLUCIÓN INTELIGENTE PARA REDES DOMICILIARIAS



La solución estándar para el Agua Potable Rural (APR). Diseñados pensando en la realidad de los comités y cooperativas chilenas, nuestros kits pre-armados profesionalizan y agilizan la conexión domiciliaria. Disponibles en dos versiones (Kit Corto y Kit Largo), eliminan la improvisación en terreno entregando una solución robusta y uniforme desde la matriz hasta el medidor.

### Kit Arranque domiciliario Corto



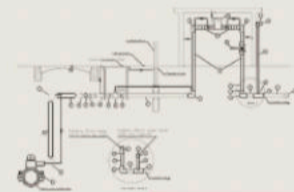
CÓDIGO	DESCRIPCIÓN	Cotización asistida
KIT1	Kit Corto 32 mm	

**KIT CORTO 32 MM**



Escanne

### Kit Arranque domiciliario Largo



CÓDIGO	DESCRIPCIÓN	Cotización asistida
KIT2	Kit Largo 45 mm	

**KIT LARGO 45 MM**



Escanne

## Collarines



### Collarines Modelo Rotatorio Toma en carga

CÓDIGO	DESCRIPCIÓN	PRECIO
0035	110 x 32 mm	\$ 22.624
0037	110 x 25 mm	\$ 20.472



### Collarines Modelo T / PN 10

CÓDIGO	DESCRIPCIÓN	PRECIO
028	63 mm	\$ 3.185
029	75 mm	\$ 3.715
030	90 mm	\$ 4.775
031	110 mm	\$ 5.704

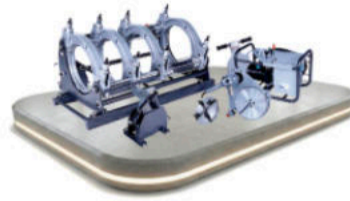


Equipamiento de alto rendimiento diseñado para el trato rudo de la faena minera y constructiva. Nuestras máquinas garantizan parámetros de fusión precisos y repetibles, otorgando autonomía total a su cuadrilla

## VI. Maquinaria de Fusión

Nueva Máquina

### Termofusionadora Hidráulica Frontal de Alta Presión.



CÓDIGO	DESCRIPCIÓN	PRECIO
83440	250 mm	\$ 4.600.000
83438	315 mm	\$ 6.450.000

Modelo 250 mm		Modelo 315 mm			
COMPONENTES DEL PRODUCTO					
Chasis de alineación	Plancha calefactora	Refrentadora eléctrica	Soporte de almacenamiento	Dispositivo de corte	Insertos de reducción

### Máquina Electrofusión

Para HDPE y PPR  
 Multimaterial / Trazabilidad

ACCESORIOS			
CÓDIGO	DESCRIPCIÓN	PRECIO	
83256	20 mm a 315 mm	\$ 1.200.971	



Modelo THDRHJ 315

## VII. Herramientas Preparación y Corte

### Nueva Cortadora Circular Eléctrica

Corta tubería HDPE, PP, PPR, PVC y Hierro.

CÓD.	DESCRIP.	PRECIO
83437	250 mm	\$ 451.500
83435	400 mm	\$ 892.500



250 mm

400 mm

### Nueva Tijera Cortatubos Industrial

Heavy Duty / TC 40



CÓD.	DESCRIP.	
TIJ.	42 mm	Pida Cotización

### Nueva Raspador Rotatorio

Para tubería HDPE



CÓD.	DESCRIP.	
RAS.	50 mm a 160 mm	Pida Cotización

## VIII. Componentes de Maniobra e Integración

### Carretes mineros



Producto disponible desde 63 a 630 mm

### Válvula mariposa



CÓD.	DESCRIP.	PRECIO
86025	4"	\$ 69.840
86026	5"	\$ 96.980
86027	6"	\$ 125.900

### Llave Hexagonal



CÓD.	DESCRIP.	PRECIO
0033	16 mm	\$ 15.408



# DRAIN SYSTEM

EL SISTEMA DE DESAGÜE DE POLIPROPILENO  
SILENCIOSO, FUERTE Y SOSTENIBLE

**EL PVC ES PASADO.  
EL POLIPROPILENO ES  
PRESENTE Y FUTURO.**





# DRAIN SYSTEM



El sistema de desagüe silencioso, fuerte y sostenible.

## El PVC es pasado. El Polipropileno es presente y futuro.

En THC Chile, entendemos que la calidad de un proyecto se define por los detalles que no se ven a simple vista. El sistema **Drain System** representa el *upgrade* definitivo para la gestión de fluidos: un ecosistema de polipropileno (PP) diseñado para superar las limitaciones del PVC, garantizando instalaciones silenciosas, fuertes y sostenibles.

**El Valor de la Sostenibilidad Invisible:** **Drain System** gestiona los fluidos de forma responsable, evitando filtraciones al suelo y asegurando la integridad estructural de los edificios. Es el compromiso de THC Chile con el flujo responsable, la ingeniería y el medio ambiente.

## Ingeniería de Vanguardia para Desagües de Alto Estándar



**Confort Acústico Certificado:** El diseño de **Drain System** utiliza una estructura de pared optimizada que absorbe las vibraciones del flujo. Reduce el ruido de descarga a solo 37 dB, eliminando la contaminación acústica que el PVC (58 dB) transmite a través de los tabiques. Es el estándar indispensable para departamentos de lujo y clínicas.



**Resistencia Térmica Extrema:** Blindaje total contra deformaciones. Soporta descargas continuas de hasta 95°C, ideal para cocinas, lavanderías y entornos industriales donde el PVC falla a los 40°C.



**Inversión Blindada (Flexibilidad vs. Fragilidad):** Con una vida útil garantizada de 50 años, su polímero posee una flexibilidad inherente. Esto le permite absorber asentamientos de terreno y micro-movimientos sísmicos sin cristalizarse ni fisurar, garantizando estanqueidad total en estructuras donde el PVC, por su rigidez, tiende a colapsar.



**Instalación Eficiente Push-Fit (Seguridad sin Químicos):** El sistema de unión por anillo de goma bilabiado elimina por completo la dependencia de pegamentos químicos tóxicos y tiempos de secado. Esto reduce el error humano en obra, permite pruebas de presión inmediatas y asegura una unión que no se degrada con el tiempo.

Línea patentada  
y certificada



## Conducción y Dirección

### Tuberías Drain System



Valor por unidad de 6 m

CÓDIGO	DESCRIPCIÓN	PRECIO
5026	50 mm	\$ 1.888
5027	75 mm	\$ 2.780
5030	110 mm	\$ 4.070
5031	125 mm	\$ 5.300
5032	160 mm	\$ 9.961

### Codo 45°



CÓDIGO	DESCRIPCIÓN	PRECIO
5046	50 mm	\$ 1.925
5047	75 mm	\$ 3.403
5050	110 mm	\$ 5.776
5051	125 mm	\$ 10.279
5052	160 mm	\$ 19.329

### Codo 90°



CÓDIGO	DESCRIPCIÓN	PRECIO
5037	50 mm	\$ 1.663
5038	75 mm	\$ 2.685
5040	110 mm	\$ 4.923
5041	125 mm	\$ 10.294
5042	160 mm	\$ 19.401

## Derivaciones y Conexiones

### Tee



CÓD.	DESCRIPCIÓN	PRECIO
5086	50 x 50 mm	\$ 2.752
5087	75 x 75 mm	\$ 5.067
5090	110 x 110 mm	\$ 8.687
5091	125 x 125 mm	\$ 22.007
5092	160 x 160 mm	\$ 37.499
5093	50 x 40 mm	\$ 2.752
5094	75 x 50 mm	\$ 4.778
5095	110 x 50 mm	\$ 7.528
5096	110 x 75 mm	\$ 7.803
5097	125 x 110 mm	\$ 18.966
5098	160 x 110 mm	\$ 30.260
5099	160 x 125 mm	\$ 35.833

### Ramales



CÓD.	DESCRIPCIÓN	PRECIO
5066	50 x 50 mm	\$ 2.752
5067	75 x 75 mm	\$ 5.067
5070	110 x 110 mm	\$ 8.251
5071	125 x 125 mm	\$ 20.558
5072	160 x 160 mm	\$ 36.051
5073	50 x 40 mm	\$ 2.896
5074	75 x 50 mm	\$ 4.850
5075	110 x 50 mm	\$ 6.516
5076	110 x 75 mm	\$ 8.615
5077	125 x 110 mm	\$ 17.230
5078	160 x 110 mm	\$ 29.245
5079	160 x 110 mm	\$ 32.576

### Coplas



CÓD.	DESCRIPCIÓN	PRECIO
5056	50 mm	\$ 1.954
5057	75 mm	\$ 3.764
5060	110 mm	\$ 4.618
5061	125 mm	\$ 17.519
5062	160 mm	\$ 27.364

### Coplas Reducción



CÓD.	DESCRIPCIÓN	PRECIO
5110	50 mm x 40 mm	\$ 1.592
5111	75 mm x 50 mm	\$ 2.460
5112	110 x 50 mm	\$ 3.112
5113	110 x 75 mm	\$ 3.980
5114	125 x 110 mm	\$ 7.513
5119	160 x 110 mm	\$ 10.859
5120	160 x 125 mm	\$ 14.044

## Mantenimiento y Cierre

### Tee Registro



CÓD.	DESCRIPCIÓN	PRECIO
5101	50 mm	\$ 7.384
5102	75 mm	\$ 9.555
5103	110 mm	\$ 14.115
5105	125 mm	\$ 23.889
5106	160 mm	\$ 39.671

### Tapas Registro



CÓD.	DESCRIPCIÓN	PRECIO
5126	50 mm	\$ 1.130
5130	75 mm	\$ 1.433
5131	110 mm	\$ 1.954
5132	125 mm	\$ 3.475
5133	160 mm	\$ 6.080

### Abrazaderas Metálicas



CÓD.	DESCRIPCIÓN	PRECIO
5145	40 mm	\$ 1.592
5146	50 mm	\$ 2.316
5147	75 mm	\$ 2.533
5148	110 mm	\$ 4.199
5149	125 mm	\$ 4.488
5150	160 mm	\$ 4.778

### Abrazaderas Plásticas



CÓD.	DESCRIPCIÓN	PRECIO
5136	50 mm	\$ 1.883
5137	75 mm	\$ 2.388
5138	110 mm	\$ 3.620
5139	125 mm	\$ 3.836
5140	160 mm	\$ 4.199

## THC INFORMA

Las fallas por cristalización y ruido ya tienen solución. Descubra la comparativa técnica entre el PVC tradicional y la eficiencia del Polipropileno (PP) escaneando este código QR:



## Conducción y Conexiones



### Tuberías Alcantarillado

PP Blanco

CÓD.	DESCRIPCIÓN	PRECIO
83800	40 mm x 6 m	\$ 1.357
83801	50 mm x 6 m	\$ 1.723
83802	75 mm x 6 m	\$ 2.643
83803	110 mm x 6 m	\$ 3.770
83804	160 mm x 6 m	\$ 6.230

### Codos PVC Blanco



CÓD.	DESCRIPCIÓN	PRECIO
83805	40 x 87,5	\$ 420
83806	50 x 87,5	\$ 440
83807	75 x 87,5	\$ 880
83808	110 x 87,5	\$ 1.520
83809	160 x 87,5	\$ 11.124

### Codos PVC Blanco



CÓD.	DESCRIPCIÓN	PRECIO
83810	40 x 45	\$ 424
83811	50 x 45	\$ 466
83812	75 x 45	\$ 942
83813	110 x 45	\$ 1.286
83814	160 x 45	\$ 9.148

### Codos Registro PVC Blanco



CÓD.	DESCRIPCIÓN	PRECIO
83815	110 mm	\$ 8.166

### Coplas PVC Blanco



CÓD.	DESCRIPCIÓN	PRECIO
83816	40 mm	\$ 584
83817	50 mm	\$ 730
83818	75 mm	\$ 1.044
83819	110 mm	\$ 1.980
83820	160 mm	\$ 7.600

### Reducción PVC Blanco



CÓD.	DESCRIPCIÓN	PRECIO
83825	50 x 40 mm	\$ 650
83826	75 x 50 mm	\$ 680
83827	110 x 50 mm	\$ 1.926
83828	110 x 75 mm	\$ 1.396
83829	160 x 110 mm	\$ 8.010

### Tees PVC Blanco



CÓD.	DESCRIPCIÓN	PRECIO
83830	40 x 40 mm	\$ 920
83831	50 x 40 mm	\$ 922
83832	50 x 50 mm	\$ 1.082
83833	75 x 40 mm	\$ 1.212
83834	75 x 50 mm	\$ 1.194
83835	75 x 75 mm	\$ 2.300
83836	110 x 40 mm	\$ 1.474
83837	110 x 50 mm	\$ 1.490

### Tees Registro PVC Blanco



CÓD.	DESCRIPCIÓN	PRECIO
83842	75 mm	\$ 13.000
83843	110 mm	\$ 19.000
83844	160 mm	\$ 26.340

### Veos PVC Blanco



CÓD.	DESCRIPCIÓN	PRECIO
83845	40 x 40 mm	\$ 978
???	40 x 50 mm	\$ 1.240
83846	50 x 50 mm	\$ 1.298
83847	75 x 40 mm	\$ 1.312
83848	75 x 50 mm	\$ 1.424
83849	75 x 75 mm	\$ 1.990
83850	110 x 40 mm	\$ 1.868
83851	110 x 50 mm	\$ 1.868

### Tapas Gorro PVC Blanco



CÓD.	DESCRIPCIÓN	PRECIO
83856	40 mm	\$ 230
83857	50 mm	\$ 298
83858	75 mm	\$ 366
83859	110 mm	\$ 470
83860	160 mm	\$ 1.850

### Anillos Junta dilatación sanitaria



CÓD.	DESCRIPCIÓN	PRECIO
83861	40 mm	\$ 165
83862	50 mm	\$ 180
83863	75 mm	\$ 263
83864	110 mm	\$ 445
83865	160 mm	\$ 2.120

## THC INFORMA

Soporte Digital Escanea el código y obtén al instante las fichas técnicas y comerciales de nuestros productos.



# FLAIR-IT



## El Primer Sistema de Fittings y Válvulas de Acetal (POM).

Durante décadas, hemos visto cómo el **Cobre y el Bronce** sucumben ante la corrosión y el robo en obra; cómo el **PVC** se quiebra ante la mínima vibración; y cómo los **sistemas de Prensado** secuestran la rentabilidad con máquinas costosas que fallan en el momento más crítico. Hoy, esa era de resignación termina.

Presentamos **FLAIR-IT**, el único sistema integral de fittings y válvulas de Acetal de grado ingeniería en Chile. No es simplemente una alternativa; es la solución definitiva diseñada por **THC CHILE** para aquellos que exigen una integridad hidráulica inquebrantable.

### ¿Por qué Flair-It es la respuesta?

Mientras otros materiales fallan, el **Acetal (POM)** de Flair-It se alza con una superioridad técnica absoluta:

**Frente al Cobre y Bronce:** Ofrecemos un material con Cero valor de reventa, eliminando el hurto en faena, y una inmunidad total a la corrosión galvánica y química.

**Frente a los Sistemas de Prensado:** Entregamos autonomía total. Olvide las máquinas descalibradas; Flair-It garantiza un sello profesional mediante una instalación manual de torque controlado en solo 3 pasos.

**Frente a la Rigidez del PVC:** Nuestra Memoria Elástica absorbe las vibraciones y movimientos estructurales sin fisurarse, siendo la pieza maestra para la minería y soluciones modulares.

Piezas de alta performance diseñadas para crear una malla hidráulica invulnerable bajo el concepto de Ingeniería en Acetal.

## Conexión y Distribución

### Tees



### Tees



#### Reducción

### Tees



#### Hilo exterior / NPT

### Tees



#### Tuerca Girable

III Q. CÓD.	DESCRIPCIÓN	PRECIO
06831	3/8"	\$ 850
06820	1/2"	\$ 838
06827	3/4"	\$ 1.389

III Q. CÓD.	DESCRIPCIÓN	PRECIO
06823	1/2" x 1/2" x 3/4"	\$ 1.313
06824	3/4" x 1/2" x 1/2"	\$ 1.326
06825	3/4" x 1/2" x 3/4"	\$ 1.389
06826	3/4" x 3/4" x 1/2"	\$ 1.313
06830	1/2" x 1/2" x 3/8"	\$ 1.363
06833	3/8" x 3/8" x 1/2"	\$ 1.113

III Q. CÓD.	DESCRIPCIÓN	PRECIO
06835	3/8" x 3/8" x 1/2"	\$ 1.050
06822	1/2" x 1/2" x 1/2"	\$ 901
06837	1/2" x 1/2" HE x 1/2"	\$ 776

III Q. CÓD.	DESCRIPCIÓN	PRECIO
06828	1/2" x 1/2" x 1/2"	\$ 1.464

### Codos



### Codos



#### HE / NPT

### Codos



#### HI con Soporte

### Codos



#### Tuerca Girable

III Q. CÓD.	DESCRIPCIÓN	PRECIO
6815	3/8"	\$ 600
6800	1/2"	\$ 588
6806	3/4"	\$ 951
6805	3/4" x 1/2"	\$ 1.214

III Q. CÓD.	DESCRIPCIÓN	PRECIO
06810	1/2" x 3/8"	\$ 588
06803	1/2" x 1/2"	\$ 613
06812	1/2" x 3/4"	\$ 738
06808	3/4" x 1/2"	\$ 1.163
06809	3/4" x 3/4"	\$ 876

III Q. CÓD.	DESCRIPCIÓN	PRECIO
06804	1/2" x 1/2"	\$ 1.188

III Q. CÓD.	DESCRIPCIÓN	PRECIO
06817	3/8" x 1/2"	\$ 925
06816	1/2" x 1/2"	\$ 838
06811	1/2" x 3/4"	\$ 1.464
06807	3/4" x 3/4"	\$ 1.426

### Coplas



### Coplas



#### Reducción

### Coplas



#### Tuerca Girable

### Coplas



#### Rosca Exterior HE

III Q. CÓD.	DESCRIPCIÓN	PRECIO
6855	3/8"	\$ 537
6840	1/2"	\$ 550
6846	3/4"	\$ 826

III Q. CÓD.	DESCRIPCIÓN	PRECIO
6853	1/2" x 3/8"	\$ 701
6845	3/4" x 1/2"	\$ 850

III Q. CÓD.	DESCRIPCIÓN	PRECIO
6874	3/8" x 1/2"	\$ 738
6873	1/2" x 1/2"	\$ 750
6856	1/2" x 3/4"	\$ 1.126
6849	3/4" x 3/4"	\$ 1.426

III Q. CÓD.	DESCRIPCIÓN	PRECIO
6870	3/8" x 1/2"	\$ 500
6850	3/8" x 3/8"	\$ 663
6852	1/2" x 3/8"	\$ 588
6842	1/2" x 1/2"	\$ 488
6868	1/2" x 3/4"	\$ 588
6848	3/4" x 3/4"	\$ 663

### Coplas



#### Para cañería de cobre

### Coplas



#### Unión para fittings

### Conectores



#### Para válvulas WC

III Q. CÓD.	DESCRIPCIÓN	PRECIO
6343	1/2" cobre x 1/2" cobre	\$ 1.613
6347	3/4" cobre x 3/4" cobre	\$ 1.902

III Q. CÓD.	DESCRIPCIÓN	PRECIO
6970	1/2" x 1/2"	\$ 243

III Q. CÓD.	DESCRIPCIÓN	PRECIO
6343	1/2" x 15/16" HI	\$ 1.100
6347	1/2" x 15/16" HI	\$ 1.163

Piezas de alta performance diseñadas para crear una malla hidráulica invulnerable bajo el concepto de Ingeniería en Acetal.

## Control y Conducción Final

### Llave de Paso



CÓD.	DESCRIPCIÓN	PRECIO
6879	3/8"	\$ 2.239
6880	1/2"	\$ 2.152

### Llave Angular



CÓD.	DESCRIPCIÓN	PRECIO
6883	3/8"	\$ 2.364
6885	1/2"	\$ 2.339

### Surtidores Flexibles

Con llaves



CÓD.	DESCRIPCIÓN	PRECIO
6960	Flexible con llave de paso 1/2" x 15/16" HI / WC	\$ 2.310
6962	Flexible con llave de paso 1/2" x 1/2" HI	\$ 1.731
6963	Flexible con llave de paso 1/2" x 15/16" HI / WC	\$ 2.310
6964	Flexible con llave de paso 1/2" x 1/2" HI	\$ 1.731

### Herramientas



CÓD.	DESCRIPCIÓN	PRECIO
6390	1/2" x 3/8"	\$ 2.239
6391	1/2" x 3/4"	\$ 2.239

## La superioridad del Acetal (POM)

Flair-It: El Único Sistema de Acetal de Grado Ingeniería en Chile.

Propiedad Técnica	ACETAL (Flair-It)	COBRE	BRONCE	SISTEMAS DE PRENSADO
<b>Resistencia a la Corrosión</b>	<b>Total.</b> Inmune a aguas duras, cloro y agentes químicos mineros.	Alta propensión a la corrosión galvánica y picaduras.	Se oxida y genera incrustaciones (sarro) con el tiempo.	Los anillos de acero externos pueden sufrir oxidación en ambientes húmedos.
<b>Memoria Elástica y Vibración</b>	<b>Máxima.</b> Mantiene la fuerza de sellado ante vibraciones de transporte modular.	Nula. La rigidez del metal facilita la fatiga del material y fisuras.	Nula. Material rígido que no absorbe movimientos estructurales.	Limitada. El sello depende de un O-ring que puede ceder ante la vibración constante.
<b>Punto de Sellado</b>	<b>Sello ID (Diámetro Interior).</b> Único sistema que sella desde el núcleo del tubo.	Sello por capilaridad (Soldadura) propenso a errores humanos.	Sello mecánico externo que requiere torque excesivo.	Sello exterior por compresión mecánica de alta presión.
<b>Integridad Térmica</b>	<b>Operación: 82.2 °C / Máx: 99 °C.</b> Sin deformación estructural.	Alta conducción de calor (requiere aislación costosa).	Alta, pero sufre dilatación diferencial agresiva.	Sensible a ciclos de termociclado prolongados según la marca.
<b>Inversión Operativa</b>	<b>Cero Herramientas Especiales.</b> Instalación manual garantizada en 3 pasos.	Alta. Requiere soplete, gas, soldadura y personal calificado.	Media. Requiere llaves de torque pesado y sellantes químicos.	<b>Muy Alta.</b> Dependencia total de máquinas de crimpado costosas y calibración constante.
<b>Seguridad en Obra</b>	<b>Cero Valor de Reventa.</b> No es atractivo para el hurto en faena.	<b>Crítica.</b> El alto valor del metal fomenta el robo de instalaciones.	<b>Crítica.</b> Material propenso al robo por su valor como chatarra.	Moderada (el robo se enfoca principalmente en la herramienta de prensado).

### Resumen técnico para proyectista

**Rendimiento:**  
Soporta hasta 100 psi a temperaturas de 82.2 °C (180 °F).

**Seguridad:**  
Sello patentado contra el diámetro interior (ID) y exterior (OD) de la tubería.

**Aplicación:**  
Perfecto para módulos mineros, campamentos y proyectos habitacionales de alta velocidad.

*¿Está listo para optimizar su logística y liderar la construcción del mañana?*

El estándar para  
la construcción industrializada e  
infraestructura de alta velocidad.



BUREAU  
VERITAS



***ALTA VELOCIDAD DE INSTALACION***

*Para Metas Exigentes*



PEXLOCK



Clamps



Fittings



Valves



Manifolds



Tubes

PEXLOCK



Clamps



Fittings



Valves



Tubes

En un Chile que demanda soluciones inmediatas ante el déficit habitacional, el cumplimiento de los plazos de entrega es el mayor activo de una constructora. PEXLOCK® no es solo un sistema hidráulico; es la herramienta diseñada para que su obra avance al ritmo que el país exige. Transformamos la presión de la urgencia en la tranquilidad de una ejecución perfecta, rápida y libre de riesgos.

El ecosistema PEXLOCK® nace de la necesidad de industrializar la construcción sin comprometer la calidad. Al integrar la Polisulfona (PPSU) —un material de grado aeroespacial— con un sistema de montaje intuitivo, ofrecemos a las constructoras la capacidad de reducir drásticamente las horas - hombre y eliminar las mermas por error o robo. Cada componente de PEXLOCK® está pensado para optimizar su logística y asegurar una red hidráulica eterna, inmune a la corrosión y diseñada para la alta velocidad de montaje.

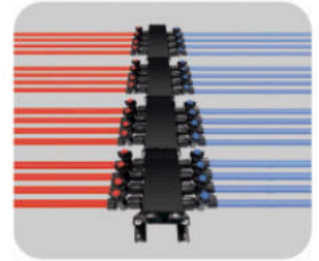
### Los 3 Pilares del Ecosistema Pexlock

- **INSTALACIÓN DIY PROFESIONAL:** Rompemos la dependencia de mano de obra ultra-especializada. Con un alicate común, cualquier operario puede lograr una unión perfecta en segundos, acelerando la entrega de cuadrillas de viviendas.
- **LA SUPREMACÍA DE LA POLISULFONA (PPSU):** Un sistema 100% polímero. Olvide el valor de reventa del bronce que incentiva los robos en obra y la corrosión galvánica que genera post-ventas costosas. La Polisulfona es estable, resistente a temperaturas extremas y químicamente inerte.
- **REUTILIZACIÓN TÉCNICA Y CERO DESPERDICIO:** Único sistema que permite el desmontaje con un simple destornillador. Si el trazado de la obra cambia, la pieza se recupera íntegra. Menos basura, más ahorro directo a su presupuesto.

### Conexión Global, Respaldo Local

PEXLOCK® es una innovación de THC CHILE que ya ha conquistado los mercados más exigentes del planeta: EE.UU., Canadá, Brasil, México y España. Hoy, se posiciona como el estándar de oro para las inmobiliarias y constructoras chilenas que buscan liderar la nueva era de la vivienda en 2026.

Presentamos el ecosistema PEXLOCK® según el rol estratégico que cada pieza cumple en la cadena de montaje. El sistema ideal para maximizar su rentabilidad y cumplir con metas exigentes.



## Manifold

Distribución centralizada



### Conducción inteligente y Distribución

#### Tubería Pert Blanca



CÓD.	DESCRIPCIÓN	PRECIO
28408	3/8"	\$ 1.113
28409	1/2"	\$ 1.488
28410	3/4"	\$ 2.226
28411	1"	\$ 3.252

#### Tubería Pert Azul



CÓD.	DESCRIPCIÓN	PRECIO
28400	3/8"	\$ 1.113
28401	1/2"	\$ 1.488
28402	3/4"	\$ 2.226
28403	1"	\$ 3.252

#### Tubería Pert Roja



CÓD.	DESCRIPCIÓN	PRECIO
28404	3/8"	\$ 1.113
28405	1/2"	\$ 1.488
28406	3/4"	\$ 2.226
28407	1"	\$ 3.252

### Conexión: Fittings PPSU

#### Codos



CÓD.	DESCRIPCIÓN	PRECIO
30815	3/8"	\$ 356
30800	1/2"	\$ 430
30806	3/4"	\$ 703
30770	1"	\$ 1.343

#### Codos Reducción



CÓD.	DESCRIPCIÓN	PRECIO
30805	3/4" x 1/2"	\$ 561

#### Codos HE / NPT



CÓD.	DESCRIPCIÓN	PRECIO
30810	1/2" x 3/8"	\$ 544
30803	1/2" x 1/2"	\$ 606
30809	3/4" x 3/4"	\$ 831

#### Codos Girable



CÓD.	DESCRIPCIÓN	PRECIO
30811	1/2" x 3/4"	\$ 1.187
30807	1/2" x 3/4"	\$ 1.517
30816	1/2" x 1/2"	\$ 1.017
30817	3/8" x 1/2"	\$ 870

#### Coplas



CÓD.	DESCRIPCIÓN	PRECIO
30855	3/8"	\$ 311
30840	1/2"	\$ 348
30846	3/4"	\$ 514
30771	1"	\$ 873

#### Coplas Reducción



CÓD.	DESCRIPCIÓN	PRECIO
30853	1/2" x 3/8"	\$ 337
30845	3/4" x 1/2"	\$ 440
30772	1" x 1/2"	\$ 696
30773	1" x 3/4"	\$ 724

#### Tees



CÓD.	DESCRIPCIÓN	PRECIO
30831	3/8"	\$ 558
30820	1/2"	\$ 611
30827	3/4"	\$ 978
30769	1"	\$ 1.888

#### Tees Girables



CÓD.	DESCRIPCIÓN	PRECIO
30828	1/2" x 1/2" HI x 1/2"	\$ 1.494

#### Tees Reducción



CÓD.	DESCRIPCIÓN	PRECIO
30823	1/2" x 1/2" x 3/4"	\$ 771
30824	3/4" x 1/2" x 1/2"	\$ 769
30825	3/4" x 1/2" x 3/4"	\$ 875
30826	3/4" x 3/4" x 1/2"	\$ 877
30822	1/2" x 1/2" x 1/2"	\$ 827
30775	1" x 1" x 1/2"	\$ 1.478
30776	1" x 1" x 3/4"	\$ 1.517
30777	1" x 3/4" x 3/4"	\$ 1.415
30778	1" x 3/4" x 1"	\$ 1.582

#### Adaptadores HI



CÓD.	DESCRIPCIÓN	PRECIO
28841	1/2" x 1/2" HI	\$ 470

#### Adaptadores HE / NPT



CÓD.	DESCRIPCIÓN	PRECIO
30842	1/2" x 1/2"	\$ 469
30868	1/2" x 3/4"	\$ 550
30857	3/4" x 1/2"	\$ 624
30848	3/4" x 3/4"	\$ 637
30779	1" x 1"	\$ 1.184

#### Adaptadores Girables / HI



CÓD.	DESCRIPCIÓN	PRECIO
30856	1/2" x 3/4"	\$ 1.231
30873	1/2" x 1/2"	\$ 681
30874	3/8" x 1/2"	\$ 783
30780	1" x 1"	\$ 2.065
30849	3/4" x 3/4"	\$ 1.217

#### Tapones



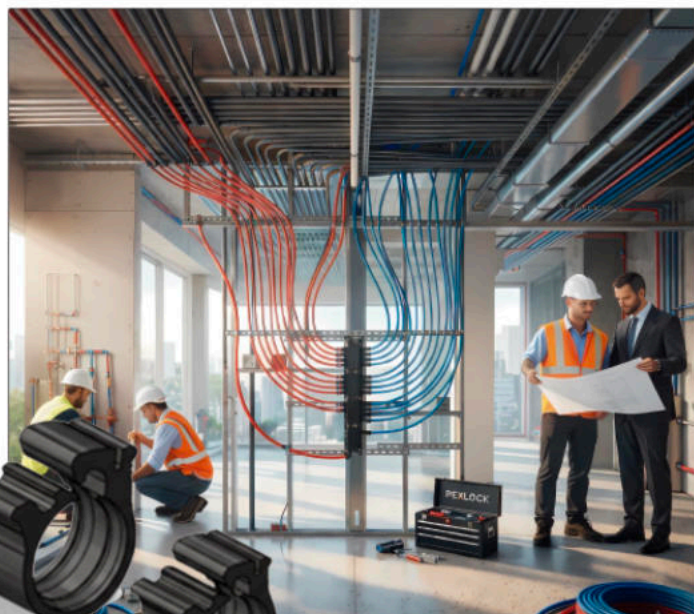
CÓD.	DESCRIPCIÓN	PRECIO
30862	3/8"	\$ 208
30863	1/2"	\$ 241
30864	3/4"	\$ 338
30768	1"	\$ 523

Para maximizar la rentabilidad en obra, el ecosistema PEXLOCK® se clasifica según el rol estratégico que cada pieza cumple en la cadena de montaje:

## Abrazaderas PPSU / Control en tus manos

### Abrazaderas

CÓDIGO	DESCRIPCIÓN	PRECIO
30760	3/8"	\$ 77
30761	1/2"	\$ 120
30762	3/4"	\$ 140
30763	1"	\$ 164



## Llaves de Paso y Válvulas

### Llave de Paso



### Llave de Paso



Girable / Negra

### Llave de Paso



Girable / Azul

CÓDIGO	DESCRIPCIÓN	PRECIO
30879	1/2"	\$ 2.434
30894	3/4"	\$ 5.499

CÓDIGO	DESCRIPCIÓN	PRECIO
30892	1/2" x 1/2" Negra	\$ 3.362

CÓDIGO	DESCRIPCIÓN	PRECIO
30890	1/2" x 1/2" Azul	\$ 3.362

### Llave de Paso



Girable / Roja

### Llave Angular



### Llave Compresión



CÓDIGO	DESCRIPCIÓN	PRECIO
30891	1/2" x 1/2" Roja	\$ 3.362

CÓDIGO	DESCRIPCIÓN	PRECIO
30884	1/2" x 1/2"	\$ 3.715
30893	1/2" x 3/8" Compresión	\$ 3.355
30896	1/2" x 1/2" Roja	\$ 3.355
30897	1/2" x 1/2" Azul	\$ 3.355
30898	1/2" x 1/2" Negra	\$ 3.355

CÓDIGO	DESCRIPCIÓN	PRECIO
30888	1/2" x 9/16" Unef	\$ 1.398

### Llave 3 Vías



### Llave Lavadora



### Garra para tubos



CÓDIGO	DESCRIPCIÓN	PRECIO
30910	1/2"	\$ 4.290

CÓDIGO	DESCRIPCIÓN	PRECIO
28886	1/2" Manilla roja	\$ 2.318
28887	1/2" Manilla azul	\$ 2.318

CÓDIGO	DESCRIPCIÓN	PRECIO
28757	1/2"	Cotice
28758	3/4"	
28759	1"	



## Compatibilidad Universal y Rentabilidad del Proyecto

PEXLOCK es un sistema "System-Ready" (*listo para el sistema*), que ofrece compatibilidad total con materialidades comunes como Cobre, PEX, CPVC, Poly Vinyl y PERT.

Desde una perspectiva económica, protege el presupuesto de la obra al minimizar pérdidas por robo (dado que el PPSU carece de valor de reventa frente a metales como el bronce o cobre) y permite la reutilización técnica de los accesorios en caso de modificaciones.

### ✂ Cuadro técnico comparativo

Parámetro Técnico / Operativo	Sistema PEXLOCK (PPSU)	Sistema PPRCT (Polipropileno Copolímero Random con Carga)	Sistemas Tradicionales (Cobre/Bronce)
<b>Materialidad de Ingeniería</b>	Polisulfona (PPSU) de alto desempeño (grado aeroespacial)	Polipropileno con aditivos para mayor resistencia hidrostática y térmica	Aleaciones metálicas estándar (Cobre y Bronce)
<b>Velocidad de Instalación</b>	Alta / Ejecución Ágil (montaje instantáneo tipo "conecta y usa")	Moderada / Requiere proceso de termofusión (tiempo de calentamiento y enfriamiento)	Moderada a Baja / Dependiente de soldadura, roscado o prensado complejo
<b>Dependencia de Herramientas</b>	Mínima / Prensas manuales o hidráulicas simples (sin equipos costosos)	Alta / Requiere termofusor eléctrico y matrices específicas	Alta / Requiere soplete, gas, equipos de soldar o prensas metálicas pesadas
<b>Riesgo de Pérdida por Robo</b>	Cero (sin valor de reventa material)	Cero (sin valor de reventa material)	Significativo (alto valor de reventa material del cobre y bronce)
<b>Reutilización de Componentes</b>	Técnicamente viable (en fittings de transición PEXLOCK)	No viable (la unión es permanente y destructiva)	No viable (las uniones son permanentes)
<b>Validación de Mercado</b>	Consolidado en mercados internacionales exigentes (USA, Canadá, España)	Estándar de uso frecuente en proyectos de edificación modernos	Estándar de uso

### Resumen técnico para proyectista

#### Rendimiento:

Capacidad para soportar presiones de hasta 100 psi a temperaturas de operación de 82.2 °C (180 °F).

#### Seguridad:

Incorpora un sistema de sellado patentado que actúa tanto en el diámetro interior (ID) como en el exterior (OD) de la tubería.

#### Aplicación:

Solución idónea para proyectos habitacionales que requieran alta velocidad de ejecución o tiempos de cumplimientos exigentes; también construcciones modulares.

*Acelere sus plazos de obra y maximice la rentabilidad. Descubra cómo PEXLOCK reduce drásticamente las horas - hombre. Solicite una demostración técnica.*



# LIDERANDO LA CONDUCCIÓN DEL AGUA QUE MUEVE A CHILE

## PP-RCT

### PP-RCT | El Estándar de la Construcción:

La línea de mayor uso y confianza por las constructoras en Chile. Lideramos el mercado con la tecnología de mayor adopción para redes de alta presión y temperatura, ofreciendo el catálogo más amplio del país.

## VALCO

### VALCO | Tecnología autorrocante de alto impacto:

El "cirujano" de la construcción, reparaciones y remodelaciones. Su avanzada tecnología autorrocante crea uniones físicas blindadas de forma inmediata, sin pegamentos ni soldaduras, garantizando eficiencia sostenible y 100% reutilizable bajo cualquier condición de obra.

## DRAIN SYSTEM

### DRAIN SYSTEM | Ingeniería de Vanguardia en Polipropileno:

El *upgrade* definitivo para sistemas de desagüe que supera las limitaciones del PVC. Este ecosistema de polipropileno (PP) ofrece un confort acústico certificado (reducción a sólo 37 dB) y una resistencia térmica extrema de hasta 95°C. Garantiza instalaciones silenciosas, mecánicamente fuertes y sostenibles para proyectos de alto estándar.

## MÁQUINAS Y HERRAMIENTAS

### | El Ecosistema de Precisión

Poseemos el catálogo más amplio de maquinaria profesional y herramientas de precisión en Chile, diseñadas para actuar en sinergia total con nuestros sistemas de PP-RCT y HDPE. Al ser los fabricantes del producto, entregamos un respaldo técnico inigualable y equipos calibrados específicamente para garantizar resultados normativos desde el primer corte hasta la entrega final de la obra. Es la seguridad de contar con el herramental correcto para la ingeniería de hoy.

## HDPE

### HDPE | Robustez y Alcance Estratégico:

La columna vertebral de la infraestructura nacional. Fabricamos y proveemos soluciones en HDPE (hasta 630 mm) con inmunidad total a la corrosión y una resiliencia superior al acero. Nuestra capacidad de respuesta asegura la continuidad operacional en las faenas mineras más exigentes, la agilidad logística que las constructoras requieren en urbanización y la seguridad hídrica definitiva para las redes de agua potable urbana y comités APR de todo el país.

## PEXLOCK

### PEXLOCK | Rentabilidad e Industrialización Habitacional:

El aliado estratégico para cumplir los plazos del desafío habitacional 2026. Al utilizar Polisulfona (PPSU) de grado aeroespacial, este ecosistema permite industrializar la construcción con un montaje intuitivo que reduce drásticamente las horas - hombre. Su tecnología ofrece una red hidráulica eterna, inmune a la corrosión; garantizando la máxima velocidad de ejecución en obra.

## FLAIR IT

### FLAIR-IT | Autonomía y Memoria Elástica en Acetal (POM):

La respuesta definitiva a la rigidez del PVC y la corrosión del metal. Bajo un concepto de "hazlo tú mismo" profesional, este sistema de Acetal de grado ingeniería permite una instalación manual de torque controlado en solo 3 pasos, eliminando la necesidad de máquinas de prensado. Su memoria elástica absorbe vibraciones y movimientos estructurales sin fisurarse, ofreciendo un material con cero valor de reventa que protege la inversión frente a hurtos en faena.

Los precios de este catálogo son referenciales. Confirme siempre con su cotización formal.

# PEXLOCK<sup>®</sup>



**ALTA VELOCIDAD  
DE INSTALACION**



**LIDER  
EN CONDUCCION  
DE AGUA**



[www.thc.cl](http://www.thc.cl)