



# GRANDES SOLUCIONES PARA LAS SANITARIAS Y URBANIZACIONES

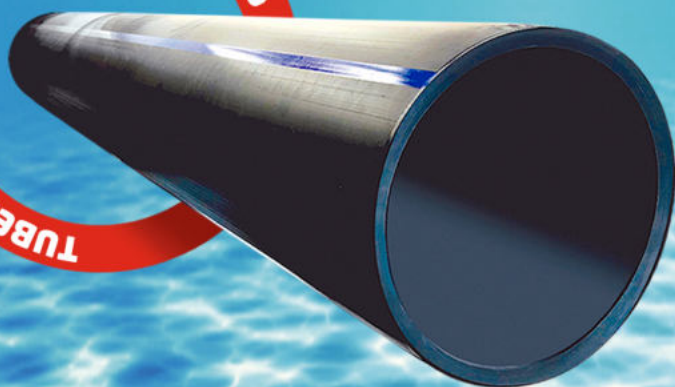


CESMEC



Superintendencia de Servicios Sanitarios

TUBERÍAS HDPE hasta 630 mm diámetro



COLLARINES Y CONECTORES





**TUBERÍA HDPE**  
*hasta*  
**630MM**

*Resistencia  
y flexibilidad*  
TAMBIÉN EN  
**ROLLOS HDPE**  
*De 20 mm a 110 mm*



CONTAMOS CON UNA AMPLIO GAMA DE SOLUCIONES PARA SATISFACER LAS EXIGENTES Y VARIADAS NECESIDADES DEL MERCADO DE LAS SANITARIAS PARA APOYARLAS A GESTIONAR EL CICLO URBANO DEL AGUA.



THC CHILE S.A. es la empresa líder del país en el desarrollo y fabricación de productos para la conducción de agua potable.

Sus más de 40 años en el mercado entregando productos de reconocida calidad y certificación, le han permitido conquistar el mercado nacional e internacional; actualmente THC CHILE opera en Estados Unidos, Canadá, Inglaterra, México, Brasil y Perú.

## SOLUCIONES

✓ *Tuberías HDPE*

✓ *Collarín Toma en Carga  
Modelo Rotatorio*

Diámetros: 110 x 25 mm y 110 x 32 mm

✓ *Codo*

✓ *Tuberías en Rollos*

✓ *Collarín Toma en Carga  
Modelo "T"*

Diámetros: 63, 75, 90 y 110 mm

✓ *Llaves*

✓ *Bastones*

✓ *Herramientas*

## BENEFICIOS DEL HDPE

*Resistencia*

*Vida útil sobre los  
50 años*

*Seguridad*

*Alta Eficiencia*

*Rápida Instalación*

*Flexibilidad*



# COLLARIN

*Modelo Rotatorio*

Diámetro: 110 x 25 mm y 110 x 32 mm

## CATALOGO

---

CODIGO	PRODUCTO	FOTO
85616	Tubería HDPE / Rollo PN 16 / 25 mm	
85617	Tubería HDPE / Rollo PN 12.5 / 32 mm	
0035	Collarín Modelo Rotatorio / 110 x 32 mm	
0037	Collarín Modelo Rotatorio / 110 x 25 mm	
0033	Herramienta Llave Hexagonal / 16 mm	
86100	Terminal de Compresión / 25 x 3/4" HE	
86101	Terminal de Compresión / 32 x 3/4 HE	
86137	Terminal de Compresión / 32 x 1" HE	





# COLLARIN

*Modelo Rotatorio*

Diámetro: 110 x 25 mm y 110 x 32 mm

## INSTALACION

1

Despeje y limpie bien la superficie de la tubería matriz.



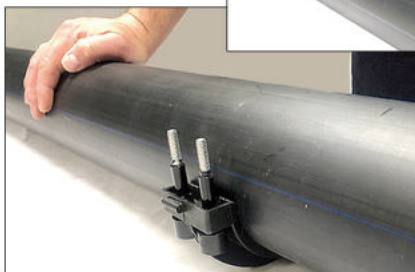
2

Instale los 4 pernos en la parte inferior del collarín.



3

Coloque la parte inferior del collarín en la tubería matriz con el aro sello puesto en la ranura correspondiente.





# COLLARIN

*Modelo Rotatorio*

Diámetro: 110 x 25 mm y 110 x 32 mm

## INSTALACION

4

Coloque la parte superior del collarín con el arosello puesto en la ranura correspondiente.



5

Atornille las 4 tuercas.



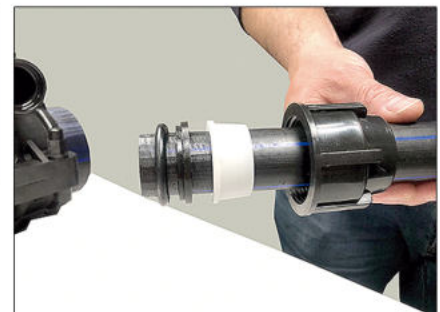
6

Apriete las tuercas con llave hexagonal de 16 mm o similar en forma cruzada hasta que los cuerpos (inferior y superior) se topen firmemente.



7

Instale la tubería en la salida del collarín en el siguiente orden:



- . Coloque la tuerca
- . Coloque el anillo del anclaje
- . Coloque el anillo separador

- . Coloque el arosello
- . Introduzca el tubo hasta el fondo de la conexión y apriete firmemente la tuerca.



# COLLARIN

*Modelo Rotatorio*

Diámetro: 110 x 25 mm y 110 x 32 mm

## INSTALACION

**8**

Siga la instalación del tubo de salida hasta la llave de paso o la llave M.A.P o llave vereda, y ciérrela.



**9**

Saque el tapón de la parte superior del collarín cuidando que no se caiga el sello interior.



**10**

Con la llave Allen de 3/8" atornille el perforador hasta perforar la matriz; en esta posición el perforador queda obturando el paso de agua aunque no en 100%.



**11**

Suba el perforador el que debe quedar aprox a 2 mm bajo el límite superior.



**12**

Finalmente, el collarín queda apto para continuar instalando las conexiones hacia el medidor M.A.P.





# COLLARIN

## Modelo "T"

Diámetro: 65, 75, 90 y 110 mm

# CATALOGO

Primer parte

CODIGO	PRODUCTO	FOTO
87559	Tubería HDPE / Rollo PN 16 / 63 mm	
87600	Tubería HDPE / Rollo PN 16 / 75 mm	
87601	Tubería HDPE / Rollo PN 16 / 90 mm	
87662	Tubería HDPE / Rollo PN 16 / 110 mm	
0028	Collarín Modelo "T" 63 mm	
0029	Collarín Modelo "T" 75 mm	
0030	Collarín Modelo "T" 90 mm	
0031	Collarín Modelo "T" 110 mm	
0027	Llave Collar / 20 x 3/4" HE	





# COLLARIN

## Modelo "T"

Diámetro: 65, 75, 90 y 110 mm

## CATALOGO

Segunda parte

CODIGO	PRODUCTO	FOTO
0001	Tubería Polipropileno / 20 mm	
0002	Codo / 20 mm	
0148	Codo / 20 x 20 mm U.R.	
0026	Llave Vereda / 20 x 20 mm HI	
0065	Llave Vereda / 20 x 20 mm HI	
0299	Bastón Medidor de Agua / Largo	
0300	Bastón Medidor de Agua / Corto	
0065	Llave de Medidor / 3/4" x 3/4" HE	
0067	Codo Girable / 3/4" x 3/4" HI	
0130	Codo Girable / 3/4" HI x 7/8" HI	







# COLLARIN

*Modelo "T"*

Diámetros: 65, 75, 90 y 110 mm

## INSTALACION

1

Despeje y limpie bien la superficie de la tubería matriz.



2

Instale los 4 pernos en la parte inferior del collarín.



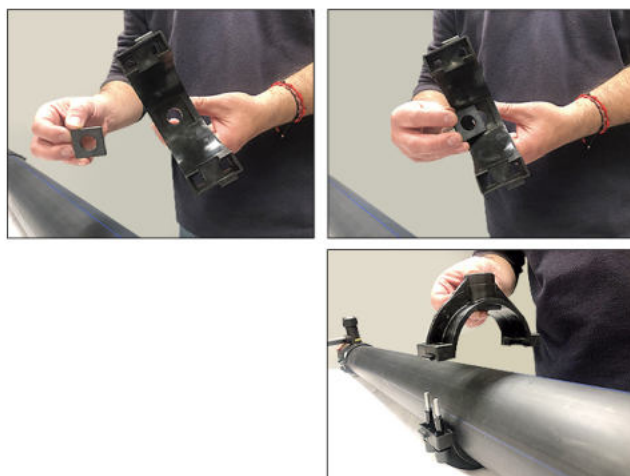
3

Coloque la parte inferior del collarín en la tubería matriz.



4

Coloque la parte superior del collarín con el sello cuadrado y hacerlo coincidir con la parte inferior.





# COLLARIN

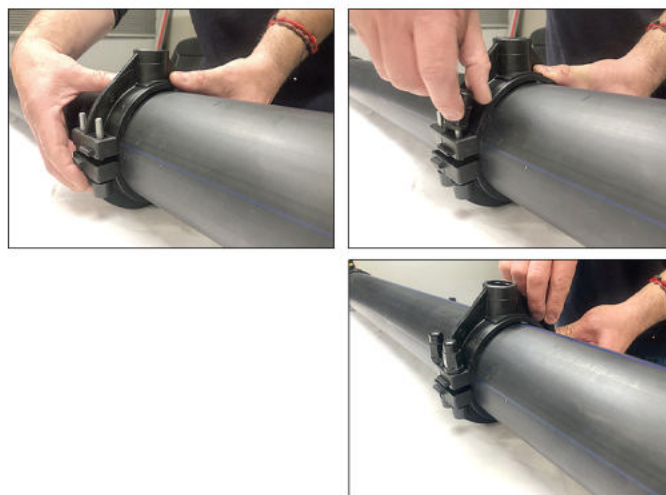
## Modelo "T"

Diámetros: 65, 75, 90 y 110 mm

## INSTALACION

5

Atornille las 4 tuercas.



6

Apriete las tuercas con la llave hexagonal de 16 mm o similar en formas cruzada hasta que los cuerpos inferior y superior se topen firmemente.



7

Atornille la llave collar apretando manualmente (Para collarín modelo "T" de 110 mm use teflón para conectar la llave).





# COLLARIN

## Modelo "T"

Diámetros: 65, 75, 90 y 110 mm

## INSTALACION

8

Abra la llave totalmente para no dañar el cono con la boca, atornille el perforador a la salida de la llave.



9

Perfore la matriz, suba la broca, cierre la llave collar y saque el perforador.



10

Finalmente el collarín queda apto para que se pueda seguir instalando las conexiones hacia el medidor M.A.P.





EXCLUSIVO POST VENTA  
**SERVICIO DE APOYO  
 TÉCNICO EN TERRENO**



**I+D**

INNOVACIÓN Y DESARROLLO  
 PARA EL TRANSPORTE DEL AGUA  
 THC CHILE / 2023

**CERTIFICACION NACIONAL  
 E INTERNACIONAL**







**NUESTRAS MARCAS**

**PP-RCT**  
**Waco**<sup>®</sup>  
**HDPE**  
TUBERÍAS / FITTINGS ELECTROFUSIONADOS  
**Flair-It**<sup>™</sup>

**DRAIN  
 SYSTEM**  
TUBERÍAS & FITTINGS PARA DESAGÜE  
**PEXLOCK**  
PULGADAS  
**PEXLOCK**  
MILIMETROS  
**MANIFOLD**

CONTACTO: +562 2889 4811  
 CELULAR: +569 6496 2325  
 ventas@thc.cl  
 MAR DEL SUR 7482, PUDAHUEL

**LIDER**  
 EN CONDUCCIÓN  
 DE **AGUA**

**40  
 AÑOS**  
  
 www.THC.CL