

Ficha Técnica:

INSTALACIÓN Collarín Modelo "T"

DIÁMETRO 63, 75, 90 y 110 mm

Los productos para el
transporte de agua con
la seguridad de garantía
que su Obra necesita.



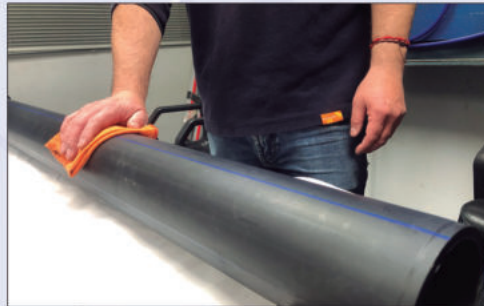
LIDER
EN CONDUCCION
DE **AGUA**

CHILE

Ficha Técnica:
INSTALACIÓN
Collarín Modelo "T"
DIÁMETRO 63, 75, 90 y 110 mm

FICHA TÉCNICA

- 1** Despeje y limpie bien la superficie de la tubería matriz.



- 2** Instale los 4 pernos en la parte inferior del collarín.



- 3** Coloque la parte inferior del collarín en la tubería matriz.



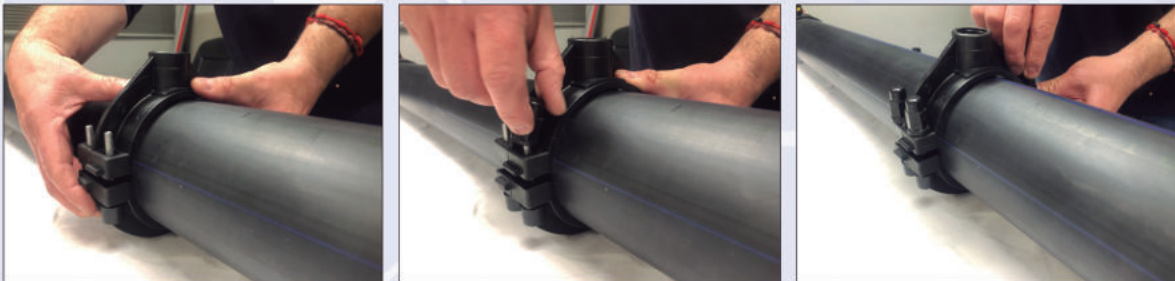
Ficha Técnica:
INSTALACIÓN
Collarín Modelo "T"
DIÁMETRO 63, 75, 90 y 110 mm

FICHA TÉCNICA

- 4** Coloque la parte superior del collarín con el sello cuadrado y hacerlo coincidir con la parte inferior.



- 5** Atornille las 4 tuercas.



- 6** Apriete las tuercas con la llave hexagonal de 16 mm o similar en forma cruzada hasta que los cuerpos inferior y superior se topen firmemente.



FICHA TÉCNICA

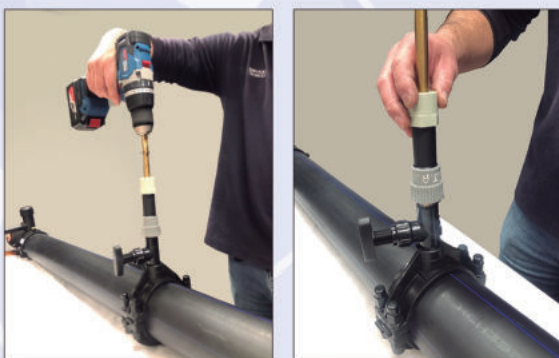
- 7** Atornille la llave collar apretando manualmente.



- 8** Abra la llave totalmente para no dañar el cono con la boca, atornille el perforador a la salida de la llave.



- 9** Perfore la matriz, suba la broca, cierre la llave collar y saque el perforador.



- 10** Finalmente el collarín queda apto para que se pueda seguir instalando las conexiones hacia el medidor M.A.P.



Los productos para el transporte de agua con la seguridad de garantía que su Obra necesita.



CHILE

**LIDER
EN CONDUCCION
DE AGUA**

Hola!,
en qué podemos ayudarte?



+569 6496 2325

Fono Ventas: +562 2889 4811
ventas@thc.cl
Mar del Sur 7481, Pudahuel,
Santiago de Chile

Síguenos!

