

Ficha Técnica:

# **INSTALACIÓN** **Collarín Modelo Rotatorio**

DIÁMETRO 110 x 25 mm y 110 x 32 mm

Los productos para el  
transporte de agua con  
la seguridad de garantía  
que su Obra necesita.



**LIDER**  
EN CONDUCCION  
DE **AGUA**

**CHILE**

Ficha Técnica:  
**INSTALACIÓN**  
**Collarín Modelo Rotatorio**  
DIÁMETRO 110 x 25 mm y 110 x 32 mm

## FICHA TÉCNICA

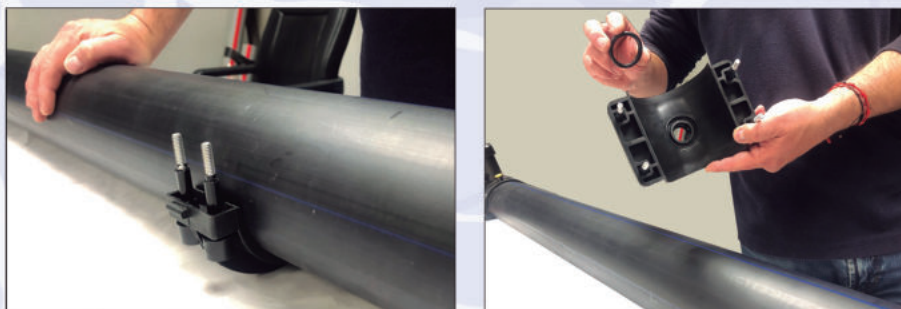
- 1** Despeje y limpie bien la superficie de la tubería matriz.



- 2** Instale los 4 pernos en la parte inferior del collarín.



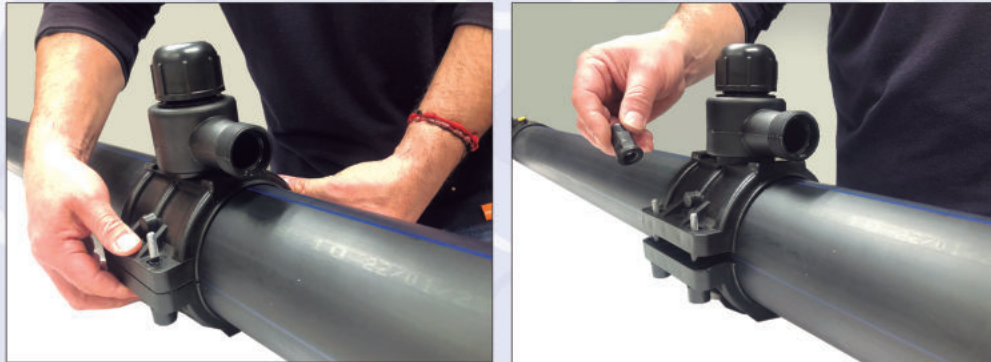
- 3** Coloque la parte inferior del collarín en la tubería matriz con el aro sello puesto en la ranura correspondiente.



Ficha Técnica:  
**INSTALACIÓN**  
**Collarín Modelo Rotatorio**  
DIÁMETRO 110 x 25 mm y 110 x 32 mm

## FICHA TÉCNICA

- 4** Coloque la parte superior del collarín con el arosello puesto en la ranura correspondiente.



- 5** Atornille las 4 tuercas.



- 6** Apriete las tuercas con llave hexagonal de 16 mm o similar en forma cruzada hasta que los cuerpos (inferior y superior) se topen firmemente.

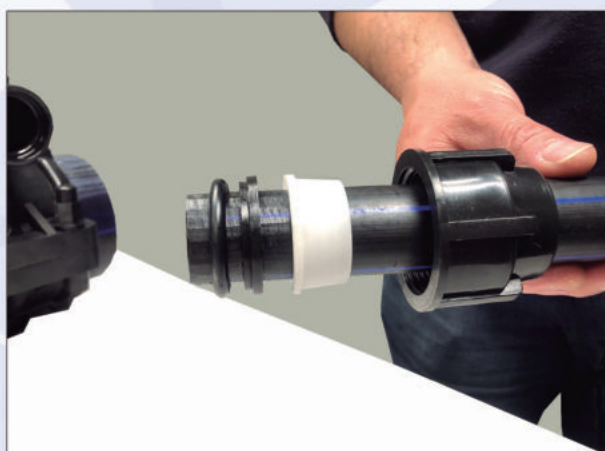


Ficha Técnica:  
**INSTALACIÓN**  
**Collarín Modelo Rotatorio**  
DIÁMETRO 110 x 25 mm y 110 x 32 mm

## FICHA TÉCNICA

**7** Instale la tubería en la salida del collarín en el siguiente orden:

- . Coloque la tuerca
- . Coloque el anillo del anclaje
- . Coloque el anillo separador
- . Coloque el arosello
- . Introduzca el tubo hasta el fondo de la conexión y apriete firmemente la tuerca.



**8** Siga la instalación del tubo de salida hasta la llave de paso o la llave M.AP. o llave de vereda, y ciérrela.



Ficha Técnica:  
**INSTALACIÓN**  
**Collarín Modelo Rotatorio**  
DIÁMETRO 110 x 25 mm y 110 x 32 mm

## FICHA TÉCNICA

- 9** Saque el tapón de la parte superior del collarín cuidando que no se caiga el sello interior:



- 10** Con la llave Allen de 3/8" atornille el perforador hasta perforar la matriz; en esta posición el perforador queda obturando el paso de agua aunque no en 100%.



- 11** Suba el perforador el que debe quedar aproximadamente a 2 mm bajo el límite superior.



Ficha Técnica:  
**INSTALACIÓN**  
**Collarín Modelo Rotatorio**  
DIÁMETRO 110 x 25 mm y 110 x 32 mm

**FICHA TÉCNICA**

- 12** Coloque el tapón y apriete fuertemente con la mano.



Finalmente, el collarín queda apto para continuar instalando las conexiones hacia el medidor M.A.P.

Los productos para el transporte de agua con la seguridad de garantía que su Obra necesita.



**LIDER**  
EN CONDUCCION  
DE **AGUA**

**CHILE**

Hola!,  
en qué podemos ayudarte?



**+569 6496 2325**

Fono Ventas: +562 2889 4811  
ventas@thc.cl  
Mar del Sur 7481, Pudahuel,  
Santiago de Chile

Síguenos!

